

Госкорпорация «Росатом»
Филиал ОАО «НИКИМТ – Атомстрой»
Томский проектно-изыскательский институт
ВНИПИЭТ

ЗАТО Северск
Полигон твёрдых бытовых отходов в пос. Самусь

ПРОЕКТНАЯ ДОКУМЕНТАЦИЯ

Раздел 3 «Архитектурные решения»

Часть 1 «Бытовое здание»

210 – 63-55/09 – 1 – АР

Том 3.1

(Том приведён в соответствие с заключением государственной
экспертизы № 70-1-5-0011-11 от 25 января 2011 г.)

ЗАТО Северск
Полигон твёрдых бытовых отходов в пос. Самусь

ПРОЕКТНАЯ ДОКУМЕНТАЦИЯ

Раздел 3 «Архитектурные решения»

Часть 1 «Бытовое здание»

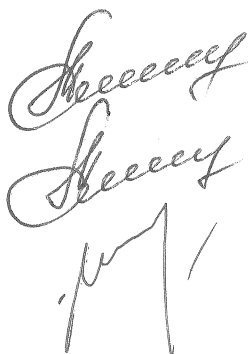
210 – 63-55/09 – 1 – АР

Том 3.1

Директор

Главный инженер

Главный инженер проекта



Н. А. Мячин

В. В. Понер

И. Е. Ильютикова

Инв. № подл.	Подп. и дата	Взам. инв. №
210-0464	Станев 01.03.11	

СОДЕРЖАНИЕ

Состав проектной документации		3
Пояснительная записка		
3.1	Бытовое здание	4
3.1.1	Основание для разработки проектной документации	4
3.1.2	Объёмно-планировочные показатели	4
3.1.3	Объёмно-планировочное решение	4
3.1.4	Наружная отделка и цветовое решение фасадов	4
3.1.5	Внутренняя отделка помещений	5
3.1.6	Естественное освещение	5
3.1.7	Характеристика ограждающих конструкций	5
3.1.8	Энергосберегающие мероприятия	6
3.1.9	Мероприятия по взрыво-пожаробезопасности	7
	Таблица регистрации изменений	9
Графическая часть		
	Бытовое здание	
1	Общие данные (начало)	10
2	Общие данные (окончание)	11
3	План на отм.0,000	12
4	Разрез 1-1	13
5	Разрез 2-2	14
6	Фасад 1-4	15
7	Фасад 4-1	16
8	Фасады А-В, В-А	17
9	Схема расположения панелей на кровле, план кровли	18
10	План полов и отверстий на отм.0,000	19
11	Экспликация полов	20

Инв. № подл. 210-0464	Подп. и дата Андреев 01.03.11	Взам. инв. №	210 – 63-55/09 – 1 – АР. С					
			Изм.	Кол.уч	Лист	№док.	Подп.	Дата
	Разраб.	Бурцева	Бурцева	08.10	ЗАО Северск Полигон твёрдых бытовых отходов в пос. Самусь Бытовое здание Содержание	Стадия	Лист	Листов
	Проверил	Кумпан	Кумпан	08.10		П		1
	Н. контр.	Кумпан	Кумпан	08.10		ТПИИ ВНИПИЭТ		
	Нач. отд.	Магарамов	Магарамов	08.10				

Состав проектной документации

Том	Обозначение	Наименование раздела	Примечание
	209-63-55/09-ИЗГ	Технический отчет по инженерно-геодезическим изысканиям	
1	210-63-55/09-ПЗ	Пояснительная записка	
2	210-63-55/09-ПЗУ	Схема планировочной организации земельного участка	
3	210-63-55/09-АР	Архитектурные решения	
3.1	210-63-55/09-1-АР	Архитектурные решения. Бытовое здание	
3.2	210-63-55/09-5-АР	Архитектурные решения. Туалет с выгребом	
4	210-63-55/09-КР	Конструктивные и объемно-планировочные решения	
5	Сведения об инженерном оборудовании, о сетях инженерно-технического обеспечения, содержание технологических решений		
5.1	210-63-55/09-ЭС	Система электроснабжения	
5.2	210-63-55/09-ВК	Водоснабжение и канализация	
5.3	210-63-55/09-НБК	Наружные сети водоснабжения и канализации	
5.4	210-63-55/09-ОВ	Отопление, вентиляция и кондиционирование воздуха, тепловые сети	
5.5	210-63-55/09-ТХ	Технологические решения	
6	210-63-55/09-ПОС	Проект организации строительства	
7	210-63-55/09-ООС	Мероприятия по охране окружающей среды	
8	210-63-55/09-ПБ	Мероприятия по обеспечению пожарной безопасности	
9	Смета на строительство объектов капитального строительства		
9.1	210-63-55/09-ОЛР	Объектные и локальные сметные расчеты	
9.2	210-63-55/09-ССР	Сводный сметный расчет	

Инв. № подл.	Подп. и дата	Взам. инв. №							
210-0464							210 – 63-55/09 –СП		
	Изм.	Кол.уч	Лист	№док.	Подп.	Дата			
	Разраб.	Бурцева	Бур		08.10	ЗАТО Северск Полигон твёрдых бытовых отходов в пос. Самусь Бытовое здание Состав проектной документации			
	Проверил	Кумпан	Кум		08.10				
	Н.контр.	Кумпан	Кум		08.10				
Нач.отд.	Магарамов	Маг		08.10					
						Стадия Лист Листов П 1			
						ТПИИ ВНИПИЭТ			

3.1 Бытовое здание

3.1.1 Основание для разработки проектной документации

Проектная документация бытового здания разработана на основании технического задания на проектирование и в соответствии с требованиями СНиП 2.09.04-87* «Административные и бытовые здания» и федерального закона «Технический регламент о требованиях пожарной безопасности от 22 июня 2008г. № 123-ФЗ.

3.1.2 Объёмно-планировочные показатели

Площадь общая здания	45,0 м ²
Строительный объем здания	180,0 м ³
Площадь застройки здания	52,0 м ²

3.1.3 Объёмно-планировочное решение

Бытовое здание – прямоугольное в плане одноэтажное здание с металлическим каркасом, с наружными стенами и покрытием кровли из панелей типа «Сэндвич».

В состав здания входят следующие помещения: помещение для сушки и обогрева, отдельные гардеробы для домашней и рабочей одежды, помещение сторожа, душевая, комната мастера, помещение отдыха и приёма пищи.

В здании запроектированы два эвакуационных выхода.

3.1.4 Наружная отделка и цветовое решение фасадов

Наружные стены и покрытие кровли запроектированы из панелей типа «Сэндвич» с полимерным покрытием «PURAL» (Технический каталог «Термолэнд»).

Цвет стеновых панелей – RAL 1002 (бежевый)

Цвет кровельных панелей – RAL 8003 (коричневый)

Цоколь из кирпича утеплён плитами «Пеноплэкс» и обшит металлическим сайдингом. Цвет RAL 8003 (коричневый).

Двери и окна окрашены масляной краской белого цвета за 2 раза.

Инв. № подл.	210-0464	Взам. инв. №		Подп. и дата													
								сайдингом. Цвет RAL 8003 (коричневый).									
								Двери и окна окрашены масляной краской белого цвета за 2 раза.									

3.1.5 Внутренняя отделка помещений

Внутренняя отделка помещений и покрытие полов выполнена согласно технологическим, санитарным и противопожарным требованиям.

Стеновые и кровельные панели с внутренней стороны со стороны помещений имеют заводскую окраску полимерным покрытием «PURAL» (RAL 1002) бежевого цвета. Сборные перегородки из гипсоволокнистых листов ГВЛ окрасить ВД-ВА-224.

Цвет – RAL 1002.

Полы – линолеум ТЗИ, керамическая плитка.

Внутренние деревянные двери покрашены масляной краской белого цвета за 2 раза.

3.1.6 Естественное освещение

Естественное освещение выполнено согласно требованиям СНиП 23-05-95* «Естественное и искусственное освещение» посредством оконных проемов в наружных стенах. Оконные блоки - деревянные, с двухкамерным стеклопакетом, класса В2 по показателю приведённого сопротивления теплопередачи по ГОСТ 24700-99.

3.1.7 Характеристика ограждающих конструкций

Бытовое здание выполнено с несущим металлическим каркасом с наружными стенами и покрытием из панелей типа «Сэндвич». Размеры здания в осях 5,0х9,0 м. Высота до низа балки покрытия от 2,700 до 3,230 м.

За нулевую отметку принят уровень чистого пола здания, что соответствует абсолютной отметке 83,80.

Наружные ограждающие конструкции здания запроектированы из металлических панелей типа «Сэндвич» с негорючим утеплителем на основе базальтового волокна (ТУ 5284-001-74932819-2006) выпускаемые ООО «Термолэнд».

Перегородки запроектированы, сборные из гипсоволокнистых листов ГВЛ на металлическом каркасе толщиной 70мм по серии 1.031.9-3.07 выпуск 1 «Комплексные системы КНАУФ. Перегородки поэлементной сборки из гипсоволокнистых листов на металлическом и деревянном каркасе для жилых, общественных и производственных зданий».

Наружные двери – металлические утепленные по серии 1.436.2-31.93, вып.1.

Двери внутренние – деревянные по ГОСТ 6629-88.

Изм.	Кол.уч	Лист	№ док.	Подп.	Дата
Инд. № подл.	210-0464				
Подп. и дата					
Взам. инв. №					

3.1.8 Энергосберегающие мероприятия

Согласно полученному заданию на проектирование расчетная средняя температура внутреннего воздуха принимается $t_{int}=+20^{\circ}\text{C}$. Влажность нормальная от 50 до 60%. Согласно СНиП 23-01-99 «Строительная климатология» расчетная температура наружного воздуха в холодный период года для условий строительства (г.Томск) $t_{ext}=\text{минус } 40^{\circ}\text{C}$, продолжительность отопительного периода $z_{ht}=236$ сут. Средняя температура наружного воздуха $t_{ht}=\text{минус } 8,4^{\circ}\text{C}$ за отопительный период. Градусо-сутки отопительного периода

$$D_d=(t_{int}-t_{ht})\cdot z_{ht}=(20-(-8,4))\cdot 236=6702,4^{\circ}\text{C}\cdot\text{сут.}$$

$R_w=3,5\text{ м}^2\text{ }^{\circ}\text{C/Вт}$ (стены из панелей типа «Сэндвич» согласно техническому каталогу, выпускаемые ООО «Термолэнд» > $R_{req}=3,21\text{ м}^2\text{ }^{\circ}\text{C/Вт}$.

$$R_c=4,58\text{ м}^2\text{ }^{\circ}\text{C/Вт} \text{ (кровельное покрытие)} > R_{req}=4,28\text{ м}^2\text{ }^{\circ}\text{C/Вт}$$

$$R_f=3,8\text{ м}^2\text{ }^{\circ}\text{C/Вт} \text{ (пол по грунту)}$$

$$R_F=0,55\text{ м}^2\text{ }^{\circ}\text{C/Вт} \text{ (окон)} > R_{req}=0,535\text{ м}^2\text{ }^{\circ}\text{C/Вт}$$

$$R_{ed}=1,2\text{ м}^2\text{ }^{\circ}\text{C/Вт} \text{ (входные двери)}$$

Толщина утеплителя в стене, кровле, в полу выполнена согласно теплотехническим расчетам.

Утеплитель стеновых панелей – минеральная вата на основе базальтового волокна «RockWool» П-50(НГ) по ТУ 5762-005-45757203-99 толщиной 170мм.

Утеплитель кровельных панелей – минеральная вата на основе базальтового волокна «RockWool» П-50 (НГ) по ТУ 5762-005-45757203-99 толщиной 200мм.

По периметру здания полы по грунту на ширину 800 мм утеплены плитами «Пеноплэкс» толщиной 50 мм по ТУ 5767-001-56925804-2003.

Окна - по ГОСТ 24700-99 деревянные с двухкамерным стеклопакетом класса В2 по показателю приведённого сопротивления теплопередачи.

Инов. № подл.	210-0464	Подп. и дата	Взам. инв. №								
Изм.	Кол.уч	Лист	№ док.	Подп.	Дата					210 – 63-55/09 – 1 – АР.ПЗ	Лист
											3

3.1.9 Мероприятия по взрыво-пожаробезопасности

Степень огнестойкости здания	IY
Класс функциональной пожарной опасности	Ф 3.6
Класс конструктивной пожарной опасности	C 0
Степень ответственности здания	нормальная (II)

Противопожарные требования к эвакуационным путям и выходам в основном регламентируются федеральным законом «Технический регламент о требованиях пожарной безопасности» от 22 июня 2008г. № 123-ФЗ.

Проектом предусматривается:

- двери открываются по направлению выхода из здания
- на путях эвакуации применяются материалы с пожарной опасностью, указанной в разделе ниже.

Эвакуационные выходы из здания располагаются, рассредоточено.

Высота эвакуационных выходов (наружные двери) в свету принята 2,0м, ширина - 1,0м.

В металлических панелях наружных стен и кровли применен негорючий утеплитель - минеральная вата на основе базальтового волокна «RockWool» (НГ) по ТУ 5762-005-45757203-99.

Проектом предусматривается внутренняя отделка из негорючих материалов стен и потолков и полов на путях эвакуации.

Внутренняя отделка путей эвакуации должна выполняться материалами с пожарной опасностью не более, чем:

G2, B2, Д3, Т3 или G2, B3, Д2, Т2 - для отделки стен, потолков;

B2, РП2, Д3, Т2 - для покрытия пола.

В отделке помещений и путей эвакуации используются материалы, имеющие Российские сертификаты пожарной безопасности (протоколы испытаний на горючесть, распространение пламени, токсичность и дымообразующую способность зарегистрированных в России, испытательных центрах).

Предел огнестойкости строительных элементов и конструкций представлен в таблице 1.

Инв. № подл.	210-0464	Подп. и дата	Взам. инв. №							Лист
Изм.	Кол.уч	Лист	№ док.	Подп.	Дата	210 – 63-55/09 – 1 – АР.ПЗ				4

Таблица 1.

Строительные элементы и конструкции здания	Надземные этажи
Несущие элементы	R 15
Ненесущие наружные стены	E 15
Окна	не нормируются
Внутренние ненесущие стены (перегородки)	E 15

Инов. № подл.	Подп. и дата	Взам. инв. №					210 – 63-55/09 – 1 – АР.ПЗ	Лист
210-0464								5
Изм.	Кол.уч	Лист	№ док.	Подп.	Дата			

[illegible]

Инв. № подл.	Подп. и дата	Взам. инв. №
210-0464		

Изм.	Кол.уч	Лист	№ док.	Подп.	Дата

210 – 63-55/09 – 1 – АР.ПЗ

Ведомость рабочих чертежей основного комплекта

Лист	Наименование	Примечание
1	Общие данные (начало)	
2	Общие данные (окончание)	
3	План на отм. 0,000	
4	Разрез 1-1	
5	Разрез 2-2	
6	Фасад 1-4	
7	Фасад 4-1	
8	Фасады А-В,В-А	
9	Схема расположения панелей на кровле, план кровли	
10	План полов и отверстий на отм. 0,000	
11	Экспликация полов	

Ведомость спецификаций

Лист	Наименование	Примечание
2	Спецификация элементов заполнения проемов	
6	Спецификация стеновых и кровельных панелей	
7	Спецификация к схеме расположения (начало)	
8	Спецификация к схеме расположения (окончание)	
11	Спецификация гипсоволокнистых перегородок системы KNAUF	
	Спецификация дополнительных материалов и изделий	

						210-63-55/09-1-AP			
						ЗАТО Северск			
Изм.	Кол.уч	Лист	№ док.	Подп.	Дата	Полигон твёрдых бытовых отходов в пос.Самусь. Бытовое здание.	Стадия	Лист	Листов
Разраб.	Бурцева			Бур-	08.10		Р	1	11
Проверил	Кумпан			Кумп	08.10				
Н. контр.	Кумпан			Кумп	08.10				
Нач. отд.	Магарамов			Магар	08.10				
ГИП	Ильютикова			Ильют	08.10	Общие данные (начало)	ТПИИ ВНИПИЭТ		

Общие указания

Рабочая документация бытового здания разработана на основании задания на проектирование и в соответствии с требованиями СНиП 2.09.04-87* "Административные и бытовые здания" и федерального закона "Технический регламент о требованиях пожарной безопасности" от 22 июля 2008 г. № 123-ФЗ.

Технические решения, принятые в рабочих чертежах, соответствуют требованиям экологических, санитарно-гигиенических, противопожарных и других норм, действующих на территории Российской Федерации, и обеспечивают безопасную для жизни и здоровья людей эксплуатацию объекта при соблюдении предусмотренных рабочими чертежами мероприятий.

За относительную отметку 0,000 принят уровень чистого пола, соответствующий абсолютной отметке 83,80 м.

Объемно-планировочные показатели:

Площадь общая - 45,0 м²
Площадь застройки - 52,0 м²
Объем строительный - 180,0 м³

Пожарно-технические характеристики

Степень ответственности здания - II (нормальная)
Степень огнестойкости - IY
Класс конструктивной пожарной опасности - CO
Класс функциональной пожарной опасности - Ф 3.6

Здание одноэтажное с размерами в осях 5,0 x 9,0 м, высота до низа балки покрытия - от 2,7 до 3,530 м.

Наружные стены запроектированы из стеновых сэндвич-панелей ПМСМ толщиной 150 мм фирмы "Термолэнд" ТУ 5284-001-74-932819-2006.

Несущий каркас здания из металлических конструкций.

Кровля - односкатная с наружным неорганизованным водостоком, покрытие - кровельные сэндвич-панели ПМКМ толщиной 200 мм.

Цоколь - полнотелый кирпич марки КОРПо 1НФ/150/2,0/50 ГОСТ 530-2007 на цементно-песчаном растворе марки 100.

Внутренняя отделка

Внутренняя отделка помещений выполнена согласно ведомости отделки помещений на листе 2.

Полы выполнены согласно экспликации полов на листе 11.

Окна и двери запроектированы согласно спецификации элементов заполнения проемов на листе 2.

Двери окрасить масляной краской белого цвета за 2 раза.

Инженерные расчеты к данному альбому не должны сдаваться в технический архив

Согласовано

Инв. № подл.	Подп. и дата	Взам. инв. №	Куренкова	отд.261	Хомякова	отд.271	08.10
210-0464	01.03.11		Шукин	отд.241	Бородина	отд.271	08.10
			Веремеенко	отд.263	Иванов	отд.281	08.10

Ведомость отделки помещений
Площадь, м²

Наименование или номер помещения	Вид отделки элементов интерьеров							Примечание
	Потолок	Пло- щадь	Стены или перегородки	Пло- щадь	Стены или перегородки	Пло- щадь	Высота мм	
101,102,103,104,105 107,108,109,110	-		Покраска ВД-ВА-224 цвет RAL 1002 ГОСТ 28196-89	160,0				Стеновые панели и панели потолка- заводская окраска, см. спецификацию на листе 6
106	-		Покраска ВД-ВА-224 белого цвета ГОСТ 28196-89	8,6	Облицовка керамической плиткой светлого тона ГОСТ 6141-80	10,0	2000	

Ведомость проёмов ворот и дверей

Поз.	Размер проема в кладке
1	2100x1000
2	2070x910
3	2070x810
4	2070x910

1. Места установки раковин в помещениях 103, 104 облицевать керамической плиткой светлого тона ГОСТ 6141-91 на высоту 1600 мм от пола и на ширину 200 мм от раковины с каждой стороны, S=3,6 м².

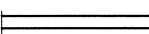

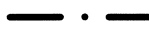


Ведомость ссылочных и прилагаемых документов

Обозначение	Наименование	Примечание
	Ссылочные документы	
ТУ 5284-001-74932819-2006	Панели металлические типа "СЭНДВИЧ". Технический каталог	
1.436.2-31.93 8.1	Двери производственных предприятий для районов с температурой наружного воздуха ниже минус 40 С°	
ГОСТ 24698-81	Двери деревянные наружные для жилых и общественных зданий	
ГОСТ 6629-88	Двери деревянные внутренние для жилых и общественных зданий	
ГОСТ 24700-99	Блоки оконные деревянные со стекло-пакетами	
1.031.9-3.07 8.1	Перегородки поэлементной сборки из гипсо-волоконистых листов на металлическом и деревянном каркасах для жилых, обществен-ных и производственных зданий	
1.400-15 8.0	Унифицированные закладные изделия железобетонных конструкций для крепления технологических коммуникаций и устройств	

Спецификация элементов заполнения проёмов

Поз.	Обозначение	Наименование	Кол.	Масса ед. кг	Приме- чание
1	1.436.2-31.93.2-1.00.00.00-01	Дверь ДРО 10-21	2		
2		Дверь ДГ 21-9 ГОСТ 6629-88	1		
3		Дверь ДГ 21-8 ГОСТ 6629-88	2		
4		Дверь ДНГУ 21-9 ГОСТ 24698-81	6		
ОК-1		Окно ОД ОСП В2 1150x1120 (4М1-12-4М1-12-4М1) ГОСТ 24700-99	5		

Условные обозначения

-  - перегородки из ГВЛВ по металлическому каркасу, тип 361 по серии 1.031.9-3.07 8.1
-  - стеновая сэндвич-панель
-  - связь металлическая
-  - тип пола
-  - номер помещения

210-63-55/09-1-AP

ЗАТО Северск

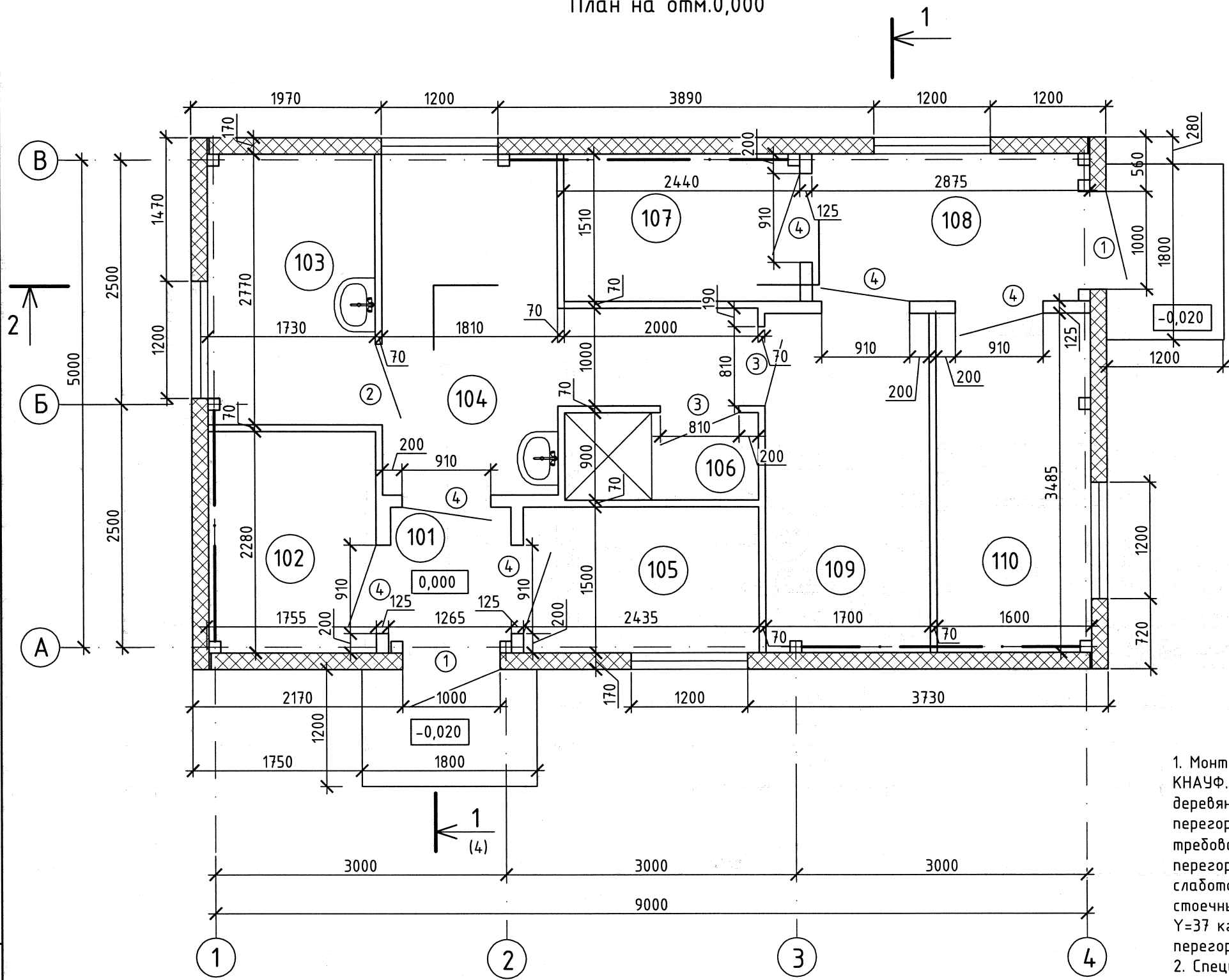
						Полигон твёрдых бытовых отходов в пос.Самусь. Бытовое здание			ТП ИИ ВНИПИЭТ		
Изм.	Кол.уч	Лист	№ док.	Подп.	Дата						
Разраб.	Бурцева			Бур-	08.10	Общие данные (окончание)			ТП ИИ ВНИПИЭТ		
Проверил	Кумпан			Кум	08.10						
Н. контр.	Кумпан			Кум	08.10						
Нач. отд.	Магарамов			Маг	08.10						

Изм. инв. №

Подп. и дата

Инв. № подл.

210-0464



Номер помещения	Наименование	Площадь м ²	Кат.* помещения
101	Тамбур	2,25	
102	Помещение для сушки и обогрева	3,93	
103	Комната отдыха и приёма пищи	4,82	
104	Гардероб рабочей одежды	8,6	
105	Комната мастера	3,65	
106	Душевая	1,8	
107	Помещение для бака	3,67	
108	Тамбур	4,69	
109	Гардероб домашней одежды	6,02	
110	Помещение сторожа	5,54	

* Категория по взрывопожарной и пожарной безопасности.

1. Монтаж перегородок из ГВЛ выполнять по серии 1.031.9-3.07, в.1 "Комплектные системы КНАУФ. Перегородки поэлементной сборки из гипсоволокнистых листов на металлическом и деревянном каркасах для жилых, общественных и производственных зданий". Крепление перегородок к полу, потолку, стенам выполнять по типу жёсткого присоединения с учетом требований пожаробезопасности и звукоизоляции (см.серия 1.031.9-3.07.1-1). Монтаж каркаса перегородок выполняется после окончания монтажа всех коммуникаций, за исключением слаботоковых, силовых электросетей и трубных разводов, проходящих в теле перегородок. Шаг стоечных профилей а = 400 мм. Перегородки выполнять со звукоизоляцией плитами П50 $\gamma=37 \text{ кг/м}^3$ фирмы "Rockwool" ТУ 5762-004-4575203-99, спецификацию гипсоволокнистых перегородок системы KNAUF см.лист 11.
2. Спецификация элементов заполнения проёмов см.лист 2.

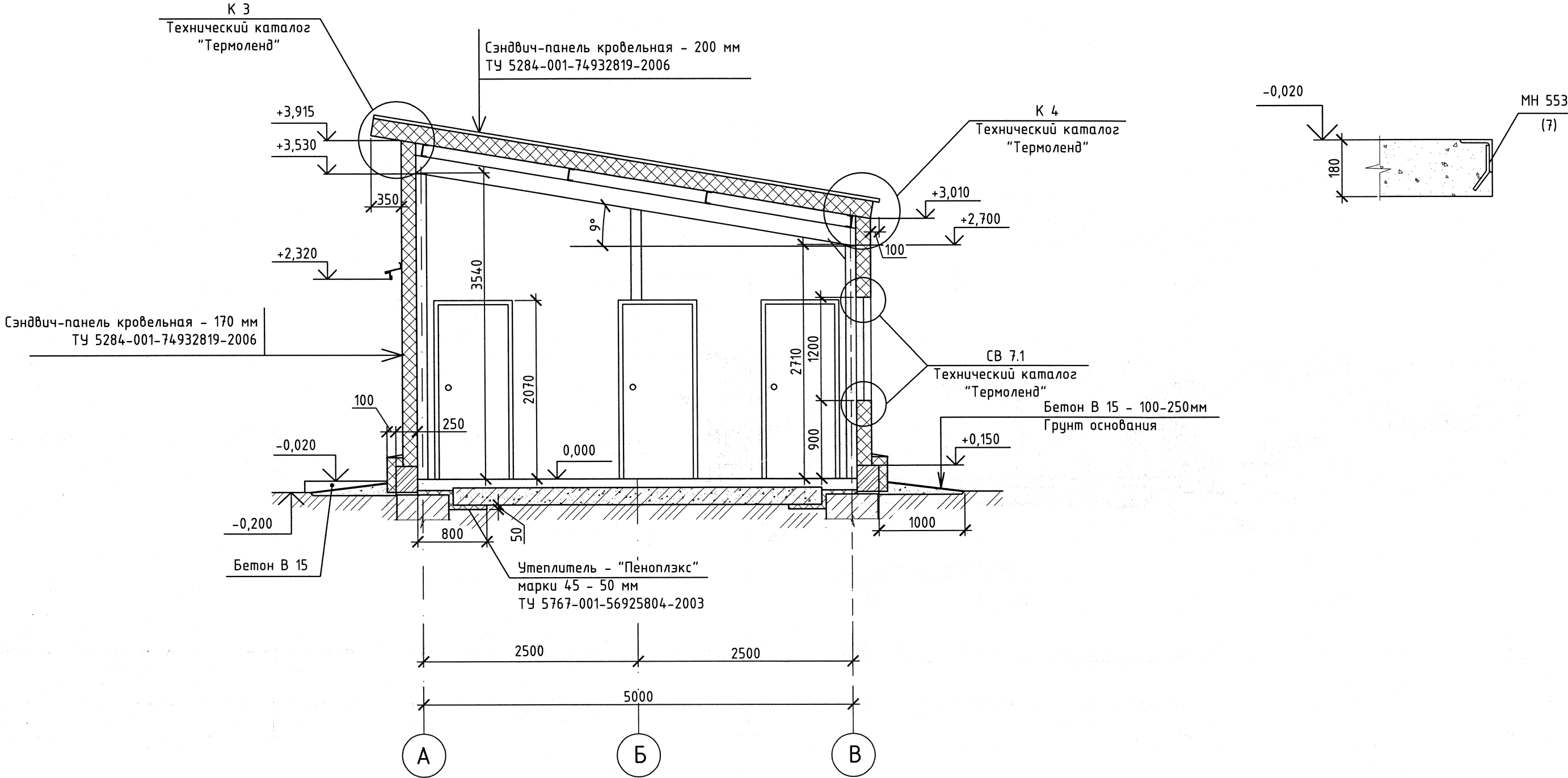
Инв. № подл.	Взам. инв. №
210-0464	

Подп. и дата	Изм.	Кол.уч	Лист	№ док.	Подп.	Дата
	Разраб.	Бурцева			Бурцева	08.10
	Проверил	Кумпан			Кумпан	08.10
	Н. контр.	Кумпан			Кумпан	08.10
	Нач. отд.	Магарамов			Магарамов	08.10

210-63-55/09-1-AP					
ЗАО Северск					
Полигон твёрдых бытовых отходов в пос.Самусь. Бытовое здание			Стадия	Лист	Листов
			P	3	
План на отм.0,000			ТПИИ ВНИПИЭТ		

Разрез 1-1

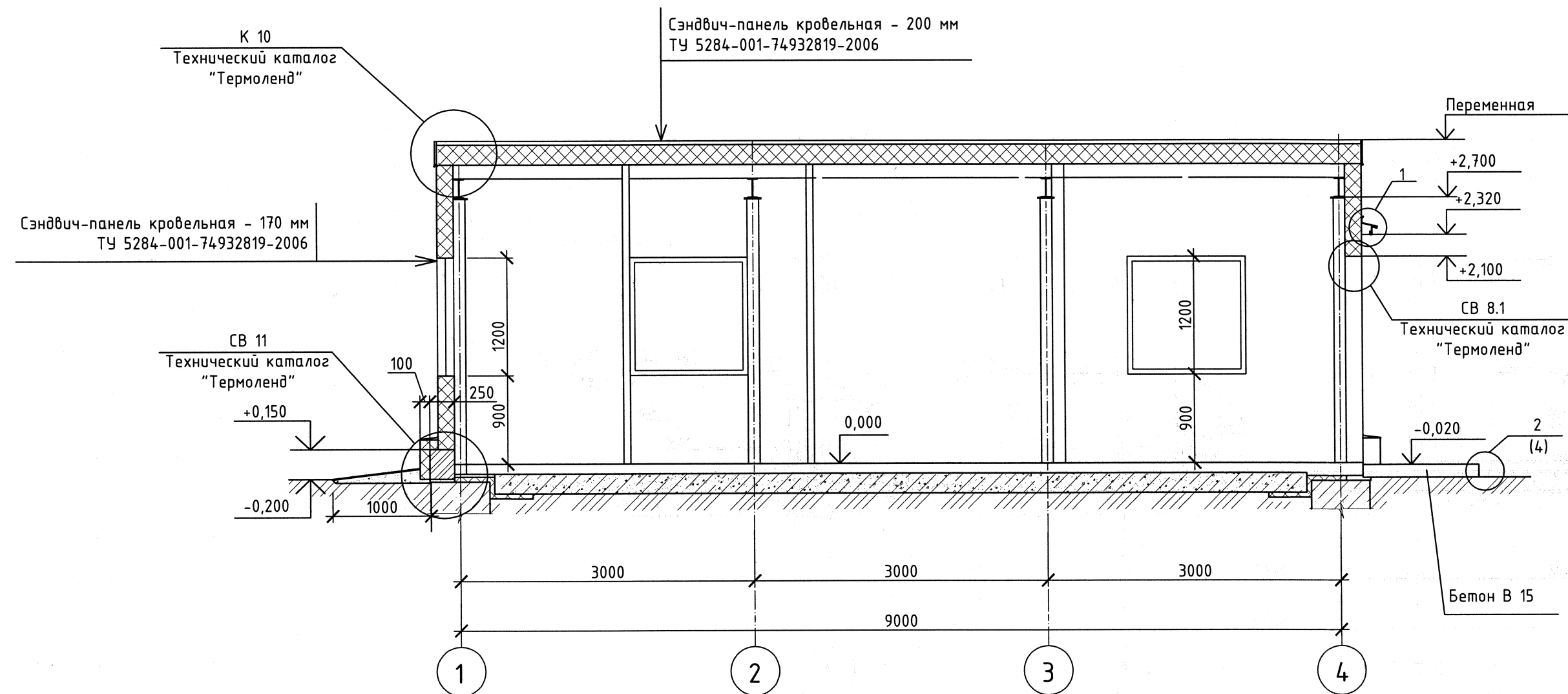
2



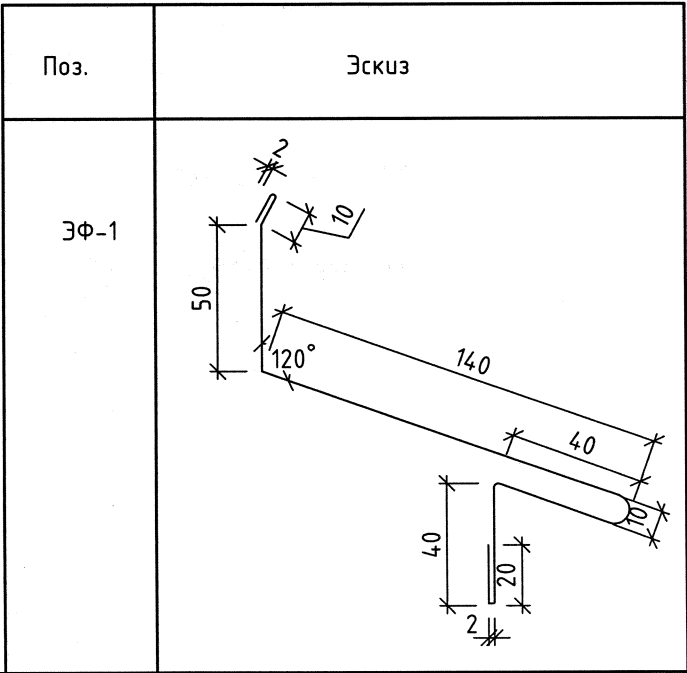
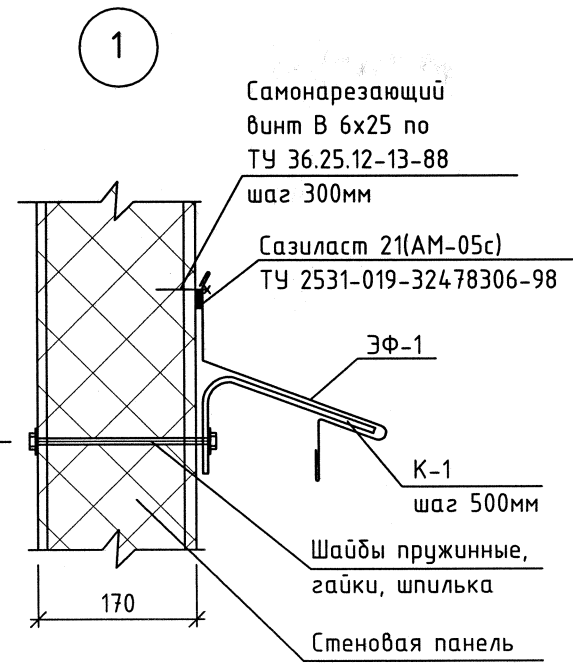
1. Спецификацию к схеме расположения см. лист 7.
2. Расположение узла 2 см. лист 5.
3. Кирпичный цоколь с наружной стороны здания (с отм.-0,150 до отм.+0,250) утеплить плитами "Пеноплэкс" марки 45 толщиной 100 мм по ТУ 5767-0024261013-99 и обшить металлическим сайдингом по металлическому каркасу. S=12,0 м². Цвет RAL 8003 (коричневый).
Утеплитель наклеить на штукатурно-клеевую смесь КНАУФ-Северенер по ТУ 5745-025-04001508-2003 (расход сухой смеси - 6 кг/м²).
4. Горизонтальную гидроизоляцию на отм.-0,030 см. чертежи марки КР.

						210-63-55/09-1-AP			
						ЗАТО Северск			
Изм.	Кол.уч	Лист	№ док.	Подп.	Дата	Полигон твёрдых бытовых отходов в пос.Самусь. Бытовое здание	Стадия	Лист	Листов
Разраб.	Бурцева			Бурцева	08.10		Р	4	
Проверил	Кумпан			Кумпан	08.10				
Н. контр.	Кумпан			Кумпан	08.10				
Нач. отд.	Магарамов			Магарамов	08.10	Разрез 1-1	ТПИИ ВНИПИЭТ		

Разрез 2-2



Ведомость деталей

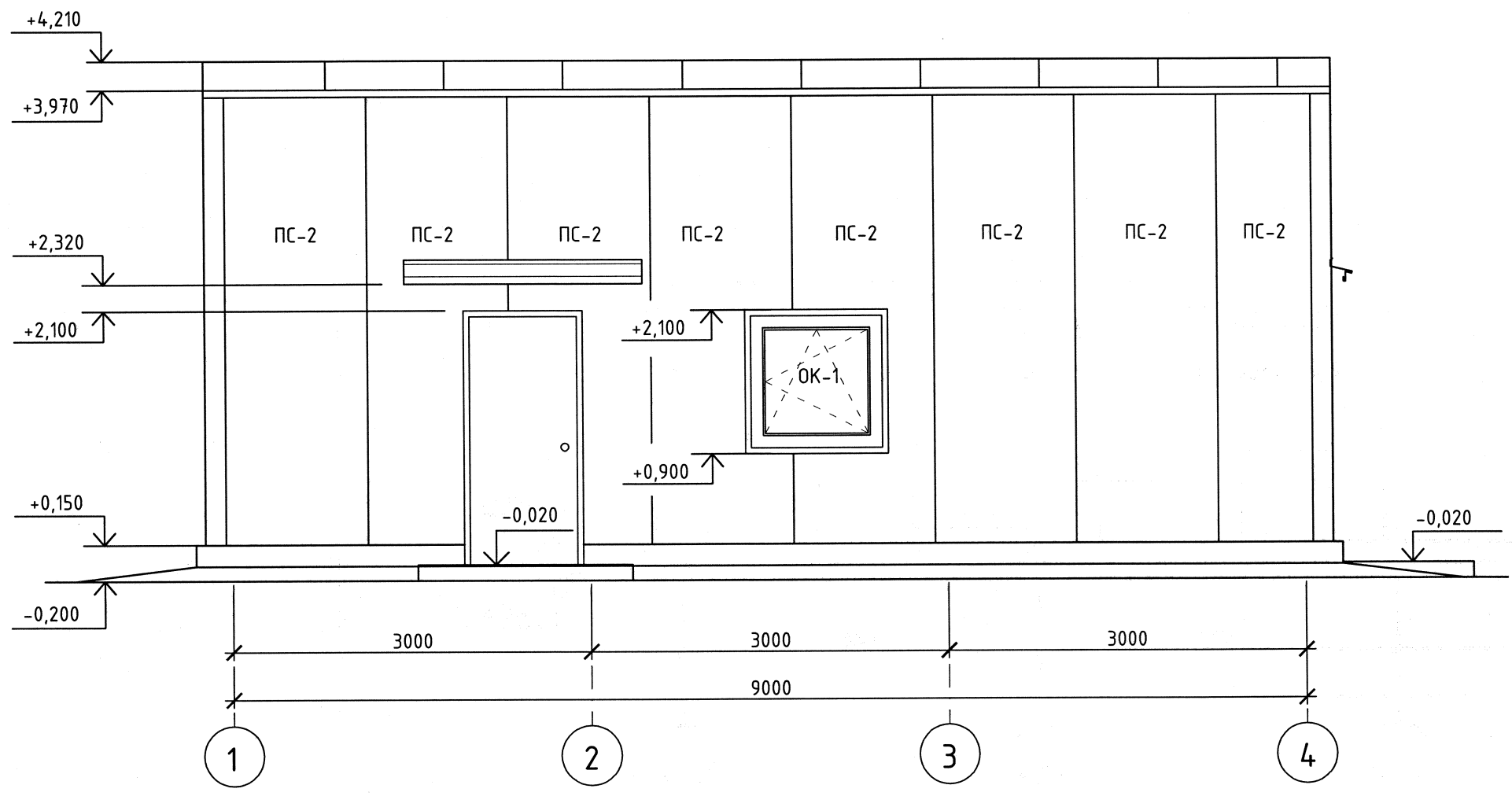


1. Спецификацию к схеме расположения см. лист 7.

Инв. № подл.	Взам. инв. №
210-0464	
Подп. и дата	

						210-63-55/09-1-AP			
						ЗАТО Северск			
Изм.	Кол.уч	Лист	№ док.	Подп.	Дата	Полигон твёрдых бытовых отходов в пос.Самусь. Бытовое здание	Стадия	Лист	Листов
Разраб.		Бурцева		Бур-	08.10		Р	5	
Проверил		Кумпан		Кум-	08.10				
Н. контр.		Кумпан		Кум-	08.10				
Нач. отд.		Магарамов		Маг-	08.10	Разрез 2-2	ТПИИ ВНИПИЭТ		

Фасад 1-4



Спецификация стеновых и кровельных панелей

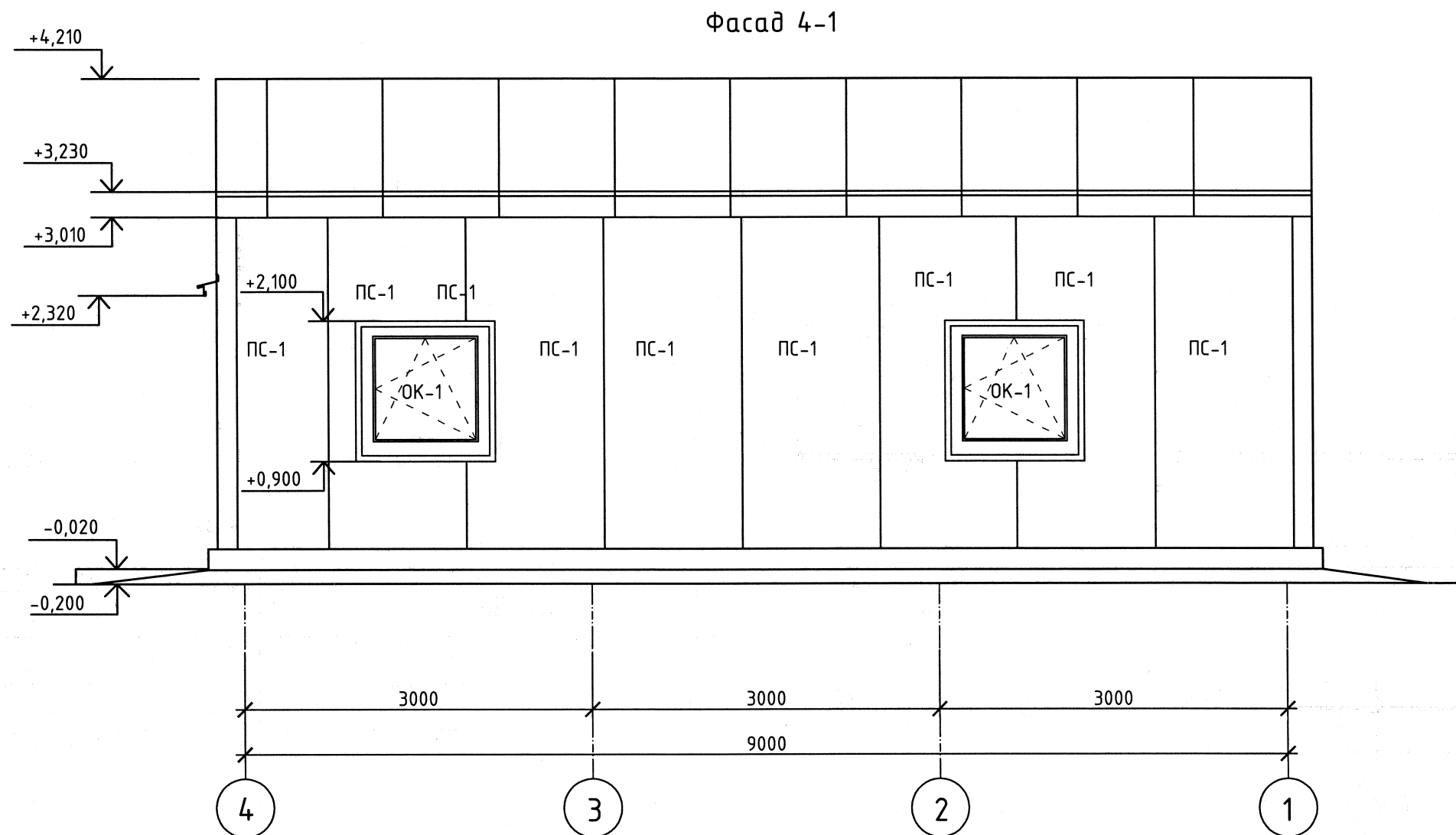
Поз.	Обозначение	Наименование	Кол.	Масса ед. кг	Приме- чание
ПС-1	ТУ 5284-001-74932819-2006	Сэндвич-панель стеновая ПМСМ-2900x1190x150-ZL-RAL 1002	8	78,0	
ПС-2	ТУ 5284-001-74932819-2006	Сэндвич-панель стеновая ПМСМ-3800x1190x150-ZL-RAL 1002	18	102,8	
ПС-3	ТУ 5284-001-74932819-2006	Сэндвич-панель кровельная ПМКМ-5950x1000x200-RAL 8003	10	216,0	

Примечание - Панели стеновые и кровельные трёхслойные заказаны по техническому каталогу "Термолэнд".
Адрес: г.Новосибирск, ул. 2-я Станционная, 38, тел/факс:+7(383)22-77-984, 22-77-985,
22-77-986, 22-77-987. E-mail: investstroy@rtbakalea.ru, http://www.thermoland.ru.

1. Панели стеновые и кровельные выполнить с полимерным покрытием "ПУРАЛ" с двух сторон.

Взам. инв. №
Подл. и дата
Инв. № подл.
210-0464

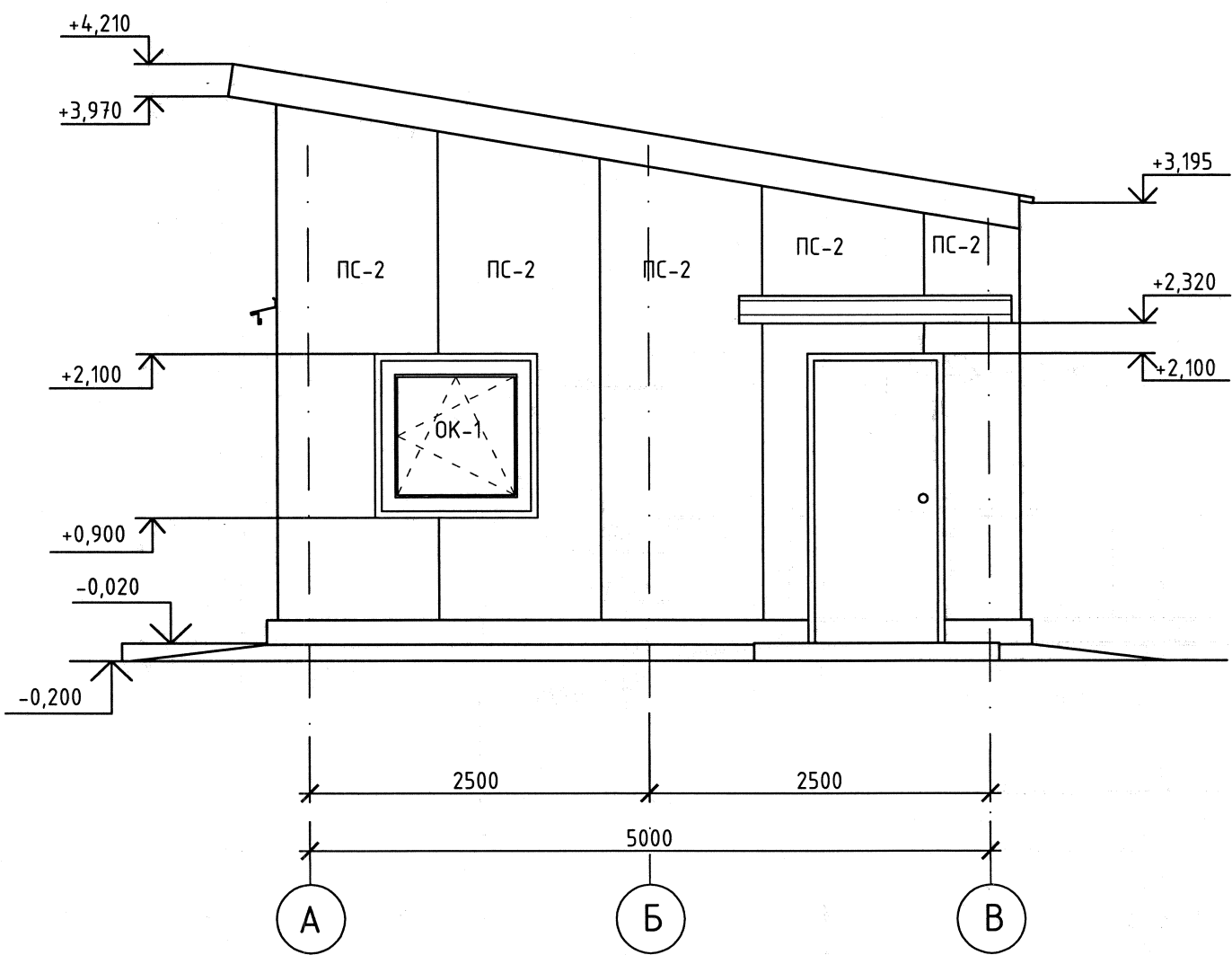
						210-63-55/09-1-AP			
						ЗАО Северск			
Изм.	Кол.уч	Лист	№ док.	Подп.	Дата	Полигон твёрдых бытовых отходов в пос.Самусь. Бытовое здание	Стадия	Лист	Листов
Разраб.	Бурцева			Бур-	08.10		Р	6	
Проверил	Кумпан			Кум-	08.10	Фасад 1-4	ТПИИ ВНИПИЭТ		
Н. контр.	Кумпан			Кум-	08.10				
Нач. отд.	Магарамов			Маг-	08.10				



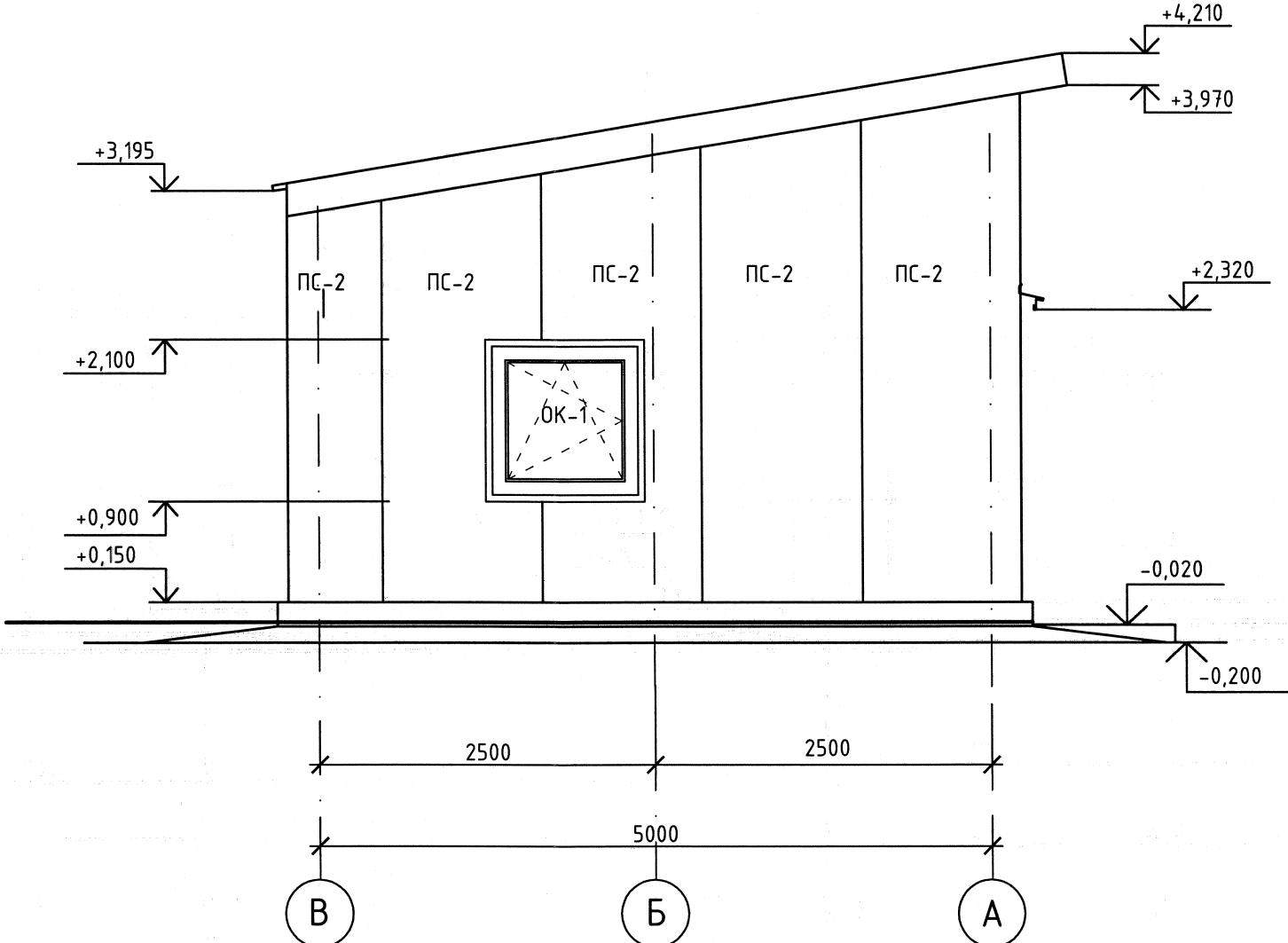
Спецификация к схеме расположения (начало)

Поз.	Обозначения	Наименование	Кол.	Масса ед. кг.	Приме- чание	Поз.	Обозначения	Наименование	Кол.	Масса ед. кг.	Приме- чание																																																												
МН 553	1.400-15 8.0	Изделие закладное МН 553 L=8400	1	34,5	см.узел 2 лист 4	НУ-3		Нащельник угла НУ-3 - 0,7x900 L=3000мм	5	14,85	К узлу СВ 6.1																																																												
ЭФ-1		ОЦ Б-ПН-НО-0,7x330x2000 ГОСТ19903-74* ОН-КР-1 ГОСТ 14918-80*	2	3,63	см.узел 1 лист 5	НЦ-1		Нащельник цоколя НЦ-1 - 0,7x350 L=3000мм	10	5,77	К узлу СВ 11																																																												
К-1		0,4x200x25-Б-ПУ-НО ГОСТ19903-74* Лист С 345-3 ГОСТ 27772-88	8	0,016		Окончание спецификации см.лист 8. 1. Спецификацию стеновых панелей см.лист 6.																																																																	
НК-6		Нащельник конька НК-6 - 0,7x840 L=3000 мм	4	13,86	К узлу КЗ																																																																		
НК-4		Нащельник конька внутренний НК-4 - 0,7x160 L=3000 мм	15	2,64	К узлам КЗ, К-4, К-10, СВ 6.1	<table><tr><td></td><td></td><td></td><td></td><td></td><td></td><td colspan="3">210-63-55/09-1-AP</td></tr><tr><td></td><td></td><td></td><td></td><td></td><td></td><td colspan="3">ЗАТО Северск</td></tr><tr><td>Изм.</td><td>Кол.уч</td><td>Лист</td><td>№ док.</td><td>Подп.</td><td>Дата</td><td colspan="3" rowspan="2">Полигон твёрдых бытовых отходов в пос.Самусь. Бытовое здание</td><td>Стадия</td><td>Лист</td></tr><tr><td>Разраб.</td><td>Бурцева</td><td>Бур</td><td></td><td></td><td>08.10</td><td rowspan="2">Р</td><td rowspan="2">7</td></tr><tr><td>Проверил</td><td>Кумпан</td><td>Кум</td><td></td><td></td><td>08.10</td></tr><tr><td>Н. контр.</td><td>Кумпан</td><td>Кум</td><td></td><td></td><td>08.10</td><td colspan="3" rowspan="2">Фасад 4-1</td><td colspan="2" rowspan="2">ТПИИ ВНИПИЭТ</td></tr><tr><td>Нач. отд.</td><td>Магарамов</td><td>Маг</td><td></td><td></td><td>08.10</td></tr></table>												210-63-55/09-1-AP									ЗАТО Северск			Изм.	Кол.уч	Лист	№ док.	Подп.	Дата	Полигон твёрдых бытовых отходов в пос.Самусь. Бытовое здание			Стадия	Лист	Разраб.	Бурцева	Бур			08.10	Р	7	Проверил	Кумпан	Кум			08.10	Н. контр.	Кумпан	Кум			08.10	Фасад 4-1			ТПИИ ВНИПИЭТ		Нач. отд.	Магарамов	Маг			08.10
												210-63-55/09-1-AP																																																											
												ЗАТО Северск																																																											
Изм.	Кол.уч	Лист	№ док.	Подп.	Дата							Полигон твёрдых бытовых отходов в пос.Самусь. Бытовое здание			Стадия	Лист																																																							
Разраб.	Бурцева	Бур			08.10										Р	7																																																							
Проверил	Кумпан	Кум			08.10																																																																		
Н. контр.	Кумпан	Кум			08.10	Фасад 4-1			ТПИИ ВНИПИЭТ																																																														
Нач. отд.	Магарамов	Маг			08.10																																																																		
НС-1		Нащельник свеса НС-1 - 0,7x440 L=3000мм	4	7,26	К узлу К4																																																																		
МП-2		Маска панели (гребёнка) МП-2 - 0,7x385 L=1250мм	8	2,65	К узлу К4																																																																		
НП-4		Нащельник парапета НП-4 - 0,7x800 L=3000мм	4	13,2	К узлу К10																																																																		

Фасад А-В



Фасад В-А



Спецификация к схеме расположения (окончание)

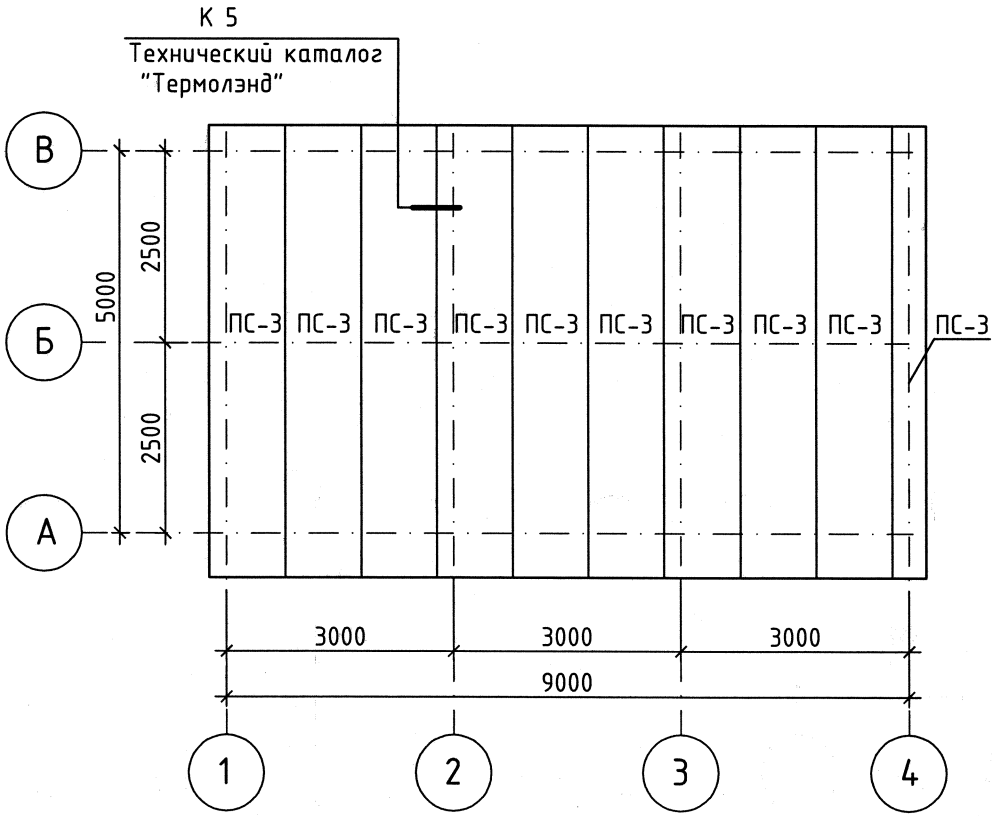
Поз.	Обозначения	Наименование	Кол.	Масса ед. кг.	Приме- чание
НОк-1		Нащельник окна НОк-1 - 0,7x250 L=3000мм	16	4,12	К узлу СВ 7.1.8.1
НОк-2		Нащельник окна НОк-2 - 0,7x300 L=3000мм	3	4,95	К узлу СВ 7.1.8.1
ГП-1		ГП-элемент (шаг 500) ГП-1 - 0,7x253 L=80	52	0,11	К узлу СВ 7.1.8.1
ГП-2		ГП-элемент (шаг 500) ГП-2 - 0,7x160 L=80	28	0,07	К узлу СВ 7.1.8.1

Примечания:
1. Доборные элементы и комплектующие заказаны по техническому каталогу "Термолэнд".
Адрес: г.Новосибирск, ул.2-я Станционная, 38, тел/факс.+ (383) 22-77-984, 22-77-985,
22-77-986, 22-77-987. E-mail: investstroy@rtbakalea.ru, http://www.thermoland.ru.
2. Шаг крепёжных элементов, дополнительные материалы приняты согласно Техническому
каталогу "Термолэнд".

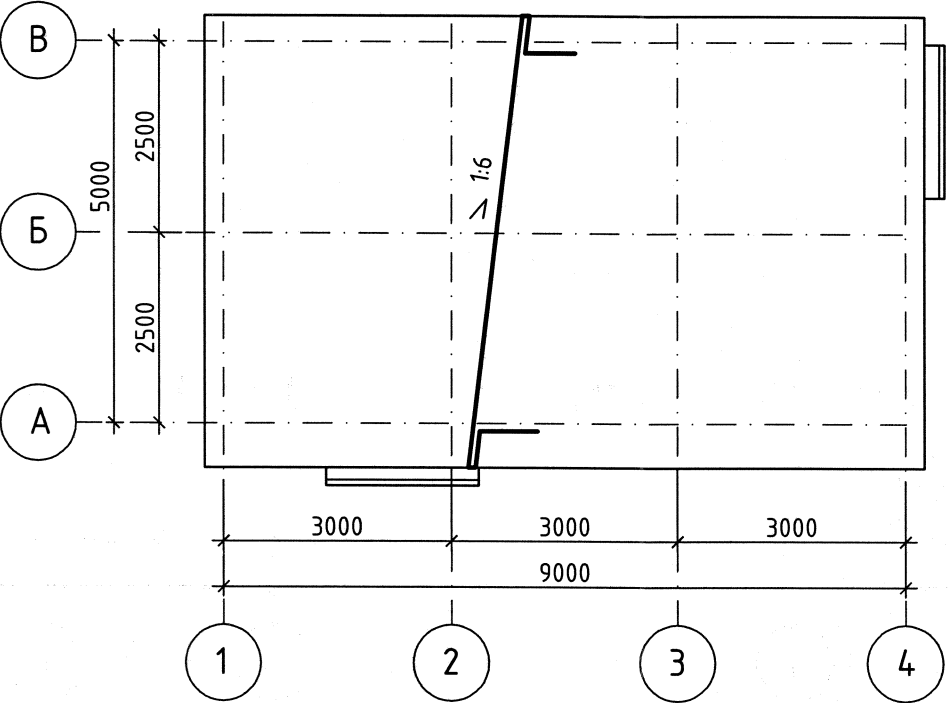
1. Начало спецификации к схеме расположения см.лист 7.
2. Спецификацию стеновых панелей см.лист 6.

						210-63-55/09-1-AP			
						ЗАТО Северск			
Изм.	Кол.уч	Лист	№ док.	Подп.	Дата	Полигон твёрдых бытовых отходов в пос.Самусь. Бытовое здание	Стадия	Лист	Листов
Разраб.	Бурцева			Бурцева	08.10		Р	8	
Проверил	Кумпан			Кумпан	08.10				
Н. контр.	Кумпан			Кумпан	08.10				
Нач. отд.	Магарамов			Магарамов	08.10				
						Фасады А-В, В-А	ТПИИ ВНИПИЭТ		

Схема расположения панелей на кровле



План кровли

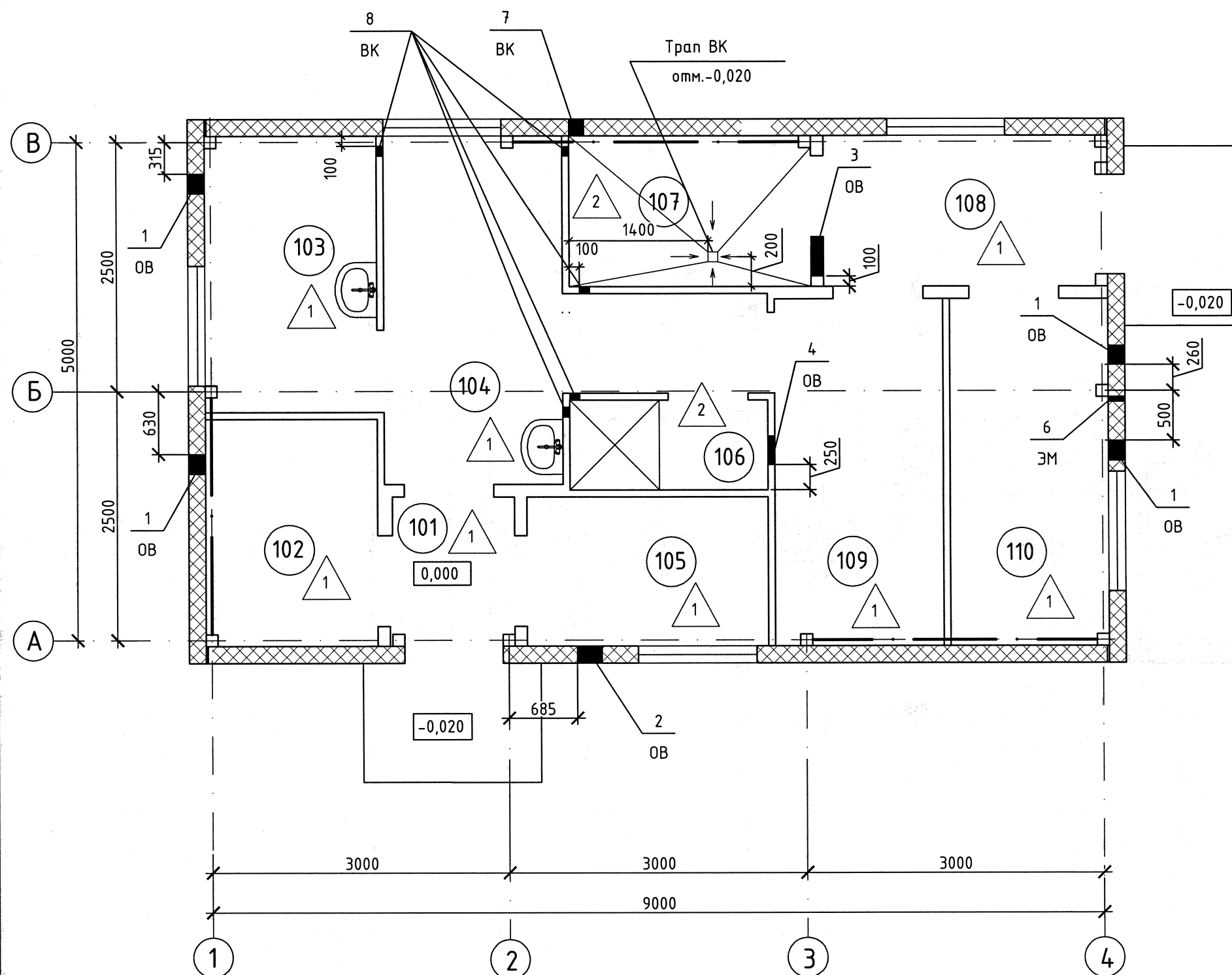


1. Спецификацию стеновых и кровельных панелей см. лист 6.

Инв. № подл.	Подп. и дата	Взам. инв. №
210-0464		

						210-63-55/09-1-AP			
						ЗАО Северск			
Изм.	Кол.уч	Лист	№ док.	Подп.	Дата	Полигон твёрдых бытовых отходов в пос.Самусь. Бытовое здание	Стадия	Лист	Листов
Разраб.	Бурцева			Бурцева	08.10		Р	9	
Проверил	Кумпан			Кумпан	08.10				
Н. контр.	Кумпан			Кумпан	08.10				
Нач. отд.	Магарамов			Магарамов	08.10	Схема расположения панелей на кровле, план кровли	ТПИИ ВНИПИЭТ		

План полов и отверстий на отм.0,000



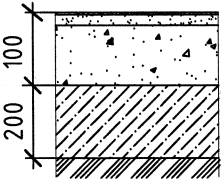
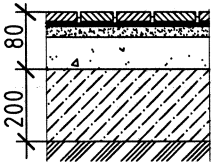
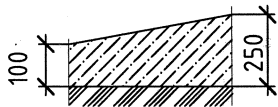
Экспликация отверстий

Тип отв.	Размеры в мм		Отм. низа	Кол-во	Назначение	Примечание
	В	Н				
1	200	200	+2,700	4	ОВ	
2	250	200	+2,700	1		
3	400	250	+2,500	1		
4	300	200	+2,700	1		
6	50	50	+2,500	1	ЭМ	
7	150	150	+2,500	1	ВК	
8	100	100	+2,200	5		

1. В стенах и перегородках по центру дверного проёма на отм.250 мм от верха дверного проёма выполнить отверстие 50х50 мм для пропуска проводов электросети и связи.
2. Экспликацию помещений см.лист 3.
3. Экспликацию полов см.лист 11.
4. Уклоны к трапам выполнять за счёт керамзитобетона.

						210-63-55/09-1-AP			
						ЗАТО Северск			
Изм.	Кол.уч	Лист	№ док.	Подп.	Дата				
						Полигон твёрдых бытовых отходов в пос.Самусь. Бытовое здание	Стадия	Лист	Листов
Разраб.	Бурцева			Бур-	08.10		Р	10	
Проверил	Кумпан			Оле	08.10	План полов и отверстий на отм.0,000	ТПИИ ВНИПИЭТ		
Н. контр.	Кумпан			Оле	08.10				
Нач. отд.	Магарамов			Маг	08.10				

Экспликация полов

Номер помещения	Тип пола	Схема пола или тип пола по серии	Элементы пола и их толщина	Площадь, м²
101,102,103,104, 105,108,109,110	1		Покрытие – линолеум ТЗИ ГОСТ 18108-80 (укладка насухо со сваркой швов) –5 мм Стяжка – цементно-песчаный раствор марки 150 –25 мм Керамзитобетон γ=1000 кг/м³ –70 мм Подстилающий слой – бетонная армированная плита, см.КР Грунт основания, см.КР	39,5
106,107	2		Покрытие – керамическая плитка ПНГ 300х300 (297х297х8,0) по ГОСТ 6787-2001 с заполнением швов цементно-песчаным раствором марки 150 –8 мм Клей Б-405"Особо прочный" ТУ 5745-002-28825305-00 –8 мм Гидроизоляция – 2 слоя – эластичная смесь Б-901 ТУ 5745-001-28825305-00 –4 мм Стяжка – цементно-песчаный раствор марки 150 –20 мм Керамзитобетон γ=1000 кг/м³ –40 мм Подстилающий слой – бетонная армированная плита, см.КР Грунт основания, см.КР	5,47
Отмостка	3		Бетон класса В 15 по уклону 100 – 250 мм Грунт основания см.КЖ	27,0

Примечание – Клей Б-405 и гидроизоляционная смесь Б-901 заказаны по каталогу томского завода сухих строительных смесей "Богатырь".
Адрес: г.Томск, ул. Елизаровых, 79/1, тел/факс: (3822) 24-87-70, 24-51-98, 26-00-00.

Спецификация гипсоволокнистых перегородок системы KNAUF

Поз.	Обозначение	Наименование	Кол. м²	Масса ед. кг	Примечание
С 361	серия 1.031.9-3.07.1-1	Перегородка С 361 (D=70мм), шаг стоек 400мм	65,8		
С 361	серия 1.031.9-3.07.1-1	Перегородка С 361 (D=100мм), шаг стоек 400мм	22,8		

Спецификация дополнительных материалов и изделий

Поз.	Обозначение	Наименование	Кол.	Масса ед. кг	Примечание
		Система для крепления умывальника			
1	серия 1.031.9-3.07.1-13	С 234	2		
		Система для крепления смесителей			
2	серия 1.031.9-3.07.1-13	С 234	2		

1. Экспликацию помещений см.лист 3.

Изм. Кол.уч Лист № док. Подп. Дата
Инв. № подл. 210-0464

						210-63-55/09-1-AP			
						ЗАО Северск			
Изм.	Кол.уч	Лист	№ док.	Подп.	Дата	Полигон твёрдых бытовых отходов в пос.Самусь. Бытовое здание	Стадия	Лист	Листов
Разраб.		Бурцева		Бур-	08.10		Р	11	
Проверил		Кумпан		Кум	08.10	Экспликация полов	ТПИИ ВНИПИЭТ		
Н. контр.		Кумпан		Кум	08.10				
Нач. отд.		Магарамов		Маг	08.10				