

УТВЕРЖДАЮ:

Глава Администрации

ЗАТО Северск

Н.В. Диденко

« 12 »

12

2019 г.

Акт
лесопатологического обследования № 5

лесных насаждений Лесничество ЗАТО Северск лесничества (лесопарка)
Томской области
(субъект Российской Федерации)

Способ лесопатологического обследования: 1. Визуальный

☐

2. Инструментальный

☒

Место проведения

Участковое лесничество	Урочище (дача)	Квартал (кварталы)	Выдел (выделы)	Площадь, га
Второе	-	50	14	9,7
-	-	-	-	-
-	-	-	-	-
-	-	-	-	-

Лесопатологическое обследование проведено на общей площади 9,7 га.
в насаждениях свободных от аренды.

1. Визуальное лесопатологическое обследование.*

Наземное

☐

Дистанционное

☐

1.1. На площади _____ га фактическая таксационная характеристика лесного насаждения соответствует (не соответствует) таксационному описанию (нужное подчеркнуть). Причины несоответствия _____

Список участков с выявленными несоответствиями приведен в приложении 1 к настоящему Акту.

1.2. Лесные насаждения с нарушенной и утраченной устойчивостью выявлены на площади _____ га:

Участковое лесничество	Урочище (дача)	Площадь, га		Причина ослабления (гибели)
		с нарушенной устойчивостью	с утраченной устойчивостью	
-	-	-	-	-
-	-	-	-	-
Итого	-	-	-	-

Состояние обследованных лесных насаждений приведено в приложениях 1.1 – 1.4 к Акту в зависимости от метода проведения ЛПО.

1.3. В обследованных лесных участках прогнозируется:

Прогноз	Площадь, га
Ослабление лесных насаждений	-
Усыхание лесных насаждений различной степени	-
Развитие очагов вредных организмов	-

1.4. Обнаружено загрязнение лесного участка отходами и выбросами: промышленными

☐

Бытовыми

☐

Вид загрязнения	Размеры загрязнения			Объем, кубм	Площадь загрязнения, га
	длина, м	ширина, м	высота, м		
-	-	-	-	-	-
-	-	-	-	-	-

ЗАКЛЮЧЕНИЕ

Оценка текущего санитарного и лесопатологического состояния лесных насаждений, назначенные профилактические мероприятия по защите лесов, агитационные мероприятия:

-
-
-
-
-
-

Исполнитель работ по проведению лесопатологического обследования:

Ф.И.О. Инженер-лесопатолог Томов П.В.

Подпись

Ф.И.О. Инженер-лесопатолог Чугин В.С.

Подпись

* Раздел включается в акт, в случае проведения лесопатологического обследования визуальным способом.

2. Инструментальное обследование лесного участка кв.50 выд.14.*

2.1. Фактическая таксационная характеристика лесного насаждения соответствует (не соответствует) (нужное подчеркнуть) таксационному описанию. Причины несоответствия: повреждение стволовыми вредителями и последствия ветров прошлых лет

Ведомость лесных участков с выявленными несоответствиями таксационным описаниям приведена в приложении 1 к Акту.

2.2. Состояние насаждений: **с нарушенной устойчивостью** ☒ **с утраченной устойчивостью** ☐

причины повреждения:

полиграф белопихтовый (уссурийский), рак пихты ржавчинный, бактериальные заболевания, стволовые гнили, трутовики

Заселено/(отработано) стволовыми вредителями:

Вид вредителя	Порода	Встречаемость (% заселённых деревьев)	Степень заселения лесного насаждения (слабая, средняя, сильная)
Полиграф белопихтовый	П	12,2/(33,1)	слабая
Усач еловый черный б	К	-(50,0)	-

Повреждено огнём:

Вид пожара	Порода	Состояние корневых лап		Состояние корневой шейки		Подсушивание луба	
		процент повреждённых огнём корней	процент деревьев с данным повреждением	ожог корневой шейки по окружности (1/4; 2/4; 3/4; более 3/4)	процент деревьев с данным повреждением	по окружности (1/4; 2/4; 3/4; более 3/4)	процент деревьев с данным повреждением
-	-	-	-	-	-	-	-
-	-	-	-	-	-	-	-
-	-	-	-	-	-	-	-

Поражено болезнями:

Вид болезни	Порода	Встречаемость (% поражённых деревьев)	Степень поражения лесного насаждения (слабая, средняя, сильная)
Рак пихты ржавчинный	П	19,9	слабая
Трутовик Гартига	П	12,9	слабая
Бактериальные заболевания	Б	66,7	слабая
Стволовый гнили	П	33,1	сильная
	Б	86,7	сильная
	Ос	31,6	сильная

2.3. Выборке подлежит 45,0 % деревьев,

в том числе:

ослабленных - % (причины назначения) _____;

сильно ослабленных - % (причины назначения) _____;

усыхающих 11,0 % (причины назначения) Полиграф белопихтовый, бактериальные заболевания, трутовик Гартига _____;

свежего сухостоя 2,5 %,

3. Инструментальное обследование аварийных деревьев.*

3.1. Координаты расположения аварийного дерева: _____.

3.2. Структурные изъяны, характеризующие аварийность дерева: _____.

3.3. Породы _____, диаметр, см _____,

высота, м _____, возраст, лет _____.

ЗАКЛЮЧЕНИЕ

С целью предотвращения негативных процессов или снижения ущерба от их воздействия:

Вид мероприятия	Запас дерева, куб. м	Порода	Сроки проведения
-	-	-	-
-	-	-	-


Ведомость перечета аварийных деревьев, назначенных в рубку, прилагается (приложение 4 к Акту).

Мероприятия, необходимые для предупреждения повреждения или поражения смежных деревьев:

-
-
-
-

Дата проведения обследований 30.10.19 - _____.

Исполнитель работ по проведению лесопатологического обследования:

Ф.И.О. Инженер-лесопатолог Томов П.В. Подпись 

Ф.И.О. Инженер-лесопатолог Чугин В.С. Подпись 

Приложение 1
к акту лесопатологического обследования

Ведомость лесных участков с выявленными несоответствиями таксационным описаниям

Источник данных	Год проведения лесопроизводства	Номер квартала	Номер выдела	Площадь выдела, га	Целевое назначение лесов	Категория защитных лесов	Номер лесопатологического выдела	Площадь лесопатологического выдела, га	Таксационная характеристика										Заложено пробных площадей	
									состав	порода	возраст, лет	средняя высота, м	средний диаметр, см	тип леса	тип условий местопрорастания	полнота	бонитет	запас, куб. м/га	количество, шт.	общая площадь, га
ТО	2010	50	14	9,7	экспл	-	-	-	7	П	95	25	32	РГ	-	0,5	2	220	-	-
	-	-	-	-	-	-	-	-	1	Е	105	26	32	-	-	-	-	-	-	-
	-	-	-	-	-	-	-	-	2	Б	85	26	32	-	-	-	-	-	-	-
	-	-	-	-	-	-	-	-	-	ОС	85	-	-	-	-	-	-	-	-	-
	-	-	-	-	-	-	-	-	7	П	55	18	16	-	-	0,4	-	110	-	-
	-	-	-	-	-	-	-	-	3	Е	55	18	16	-	-	-	-	-	-	-
Ф	2019	50	14	9,7	экспл	-	-	-	9	П	100	23	28	РГ	-	0,7	2	295,3	1	0,9
	-	-	-	-	-	-	-	-	1	Б	95	24	30	-	-	-	-	-	-	-
	-	-	-	-	-	-	-	-	-	Е	100	-	-	-	-	-	-	-	-	-
	-	-	-	-	-	-	-	-	-	К	100	-	-	-	-	-	-	-	-	-
	-	-	-	-	-	-	-	-	-	ОС	95	-	-	-	-	-	-	-	-	-

Примечание:

ТО - таксационные описания

Ф - фактическая характеристика лесного насаждения

Исполнитель работ по проведению лесопатологического обследования:

Ф.И.О. Томов П.В. инженер-лесопатолог Подпись

Ф.И.О. Цугин В.С. инженер-лесопатолог Подпись

Результаты проведения лесонтологического обследования лесных насаждений за ноябрь 20 19 г.
(месяц)

Субъект Российской Федерации Томская область Лесничество (лесопарк) ЗАТО Северск
Участковое лесничество Второе Урочище (лесная дача) ЗАТО Северск

Номер квартала	Номер выдела	Площадь выдела, га	Лесное назначение лесов	Категория защитных лесов	Номер лесоплато-логического выдела	Площадь лесоплато-логического выдела, га	Таксационная характеристика лесного насаждения										Распределение деревьев по категориям состояния, % от запаса										Признаки повреждения деревьев	Доля поврежденных деревьев, %	Причина ослабления, повреждения	Подлежит рубке, %	Назначенные мероприятия							
							состав	порода	возраст	средняя высота, м	средний диаметр, см	тип леса	полнота	бонитет	запас, куб. м/га	Число деревьев на пробе, шт.	без признаков ослабления	ослабленные	сильно ослабленные	усыхающие	свежий сухойстой	старый сухойстой	свежий ветровал	старый ветровал	свежий бурелом	старый бурелом					аварийные деревья	вид	площадь, га					
50	14	9,7	экспл	5	9	7	9	П	100	23	28	28	РТ	0,7	2	295,3	287	17	18	19	20	21	22	23	24	25	26	27	28	29	30	31	32	33	34	ВСП	9,7	
						15	1	Б	95	24	30							11,3	63,9	15,2								9,6	153/83	2/218								
						2		Б	100								2	100,0																				
						2		К	100								2		15,8									84,2	610/83	2/218								
						19		ОС	95								19	23,6		9,8								66,6	832/80	1/218								
Итого по выделу:																2621	38,6	16,9	15,1	15,2	2,4	6,7						5,1	609/61	0/832/8	1/374/7	01/350/	362/82	2	29,4	ВСП	9,7	

Показатели, не соответствующие таксационному описанию, отмечаются «*».
Исполнитель работ по проведению лесонтологического обследования:

Ф.И.О. Томов П.В. инженер-лесопатолог Подпись Томов П.В.

Ф.И.О. Чугин В.С. инженер-лесопатолог Подпись Чугин В.С.

Дата составления документа 28.11.19г. Телефон 8(3822)24-90-11

Результаты проведения лесопатологического обследования в лесных насаждениях,
повреждённых вредителями леса (хвое-листогрызущими) за ноябрь 20 19 г.
(месяц)

Субъект Российской Федерации Томская область Лесничество (лесопарк) ЗАТО Северск
Участковое лесничество Второе Урочище (лесная дача)

1	Номер квартала	2	Номер выдела	3	Площадь выдела, га	4	Целевое назначение лесов	5	Категория защитных лесов	6	Номер лесопатологического выдела	7	Площадь лесопатологического выдела, га	Таксационная характеристика лесного насаждения								Вид вредителя				Доля повреждённых деревьев, % от количества				Распределение деревьев по степени объедания кроны, % от числа стволов				Назначенные мероприятия				23	24	25	26	Сроки проведения																																																																																																																																																																																																																																																																																																																																																																																																																																																																																																																																																																																																																																																																																																																																																																																																																																																																																																																																																																																																																																																																																																							
-	-	-	-	-	-	-	-	-	-	-	-	-	-	состав	8	9	порода	10	Возраст	11	средняя высота, м	12	средний диаметр, см	13	тип леса	14	плотность	15	бонитет	16	запас, куб. м/га	17	18	19	20	21	22	23	24	25	26	Вид	Площадь, га	Сроки проведения																																																																																																																																																																																																																																																																																																																																																																																																																																																																																																																																																																																																																																																																																																																																																																																																																																																																																																																																																																																																																																																																																																					
-	-	-	-	-	-	-	-	-	-	-	-	-	-	-	-	-	-	-	-	-	-	-	-	-	-	-	-	-	-	-	-	-	-	-	-	-	-	-	-	-	-	-	-	-	-	-	-	-	-	-	-	-	-	-	-	-	-	-	-	-	-	-	-	-	-	-	-	-	-	-	-	-	-	-	-	-	-	-	-	-	-	-	-	-	-	-	-	-	-	-	-	-	-	-	-	-	-	-	-	-	-	-	-	-	-	-	-	-	-	-	-	-	-	-	-	-	-	-	-	-	-	-	-	-	-	-	-	-	-	-	-	-	-	-	-	-	-	-	-	-	-	-	-	-	-	-	-	-	-	-	-	-	-	-	-	-	-	-	-	-	-	-	-	-	-	-	-	-	-	-	-	-	-	-	-	-	-	-	-	-	-	-	-	-	-	-	-	-	-	-	-	-	-	-	-	-	-	-	-	-	-	-	-	-	-	-	-	-	-	-	-	-	-	-	-	-	-	-	-	-	-	-	-	-	-	-	-	-	-	-	-	-	-	-	-	-	-	-	-	-	-	-	-	-	-	-	-	-	-	-	-	-	-	-	-	-	-	-	-	-	-	-	-	-	-	-	-	-	-	-	-	-	-	-	-	-	-	-	-	-	-	-	-	-	-	-	-	-	-	-	-	-	-	-	-	-	-	-	-	-	-	-	-	-	-	-	-	-	-	-	-	-	-	-	-	-	-	-	-	-	-	-	-	-	-	-	-	-	-	-	-	-	-	-	-	-	-	-	-	-	-	-	-	-	-	-	-	-	-	-	-	-	-	-	-	-	-	-	-	-	-	-	-	-	-	-	-	-	-	-	-	-	-	-	-	-	-	-	-	-	-	-	-	-	-	-	-	-	-	-	-	-	-	-	-	-	-	-	-	-	-	-	-	-	-	-	-	-	-	-	-	-	-	-	-	-	-	-	-	-	-	-	-	-	-	-	-	-	-	-	-	-	-	-	-	-	-	-	-	-	-	-	-	-	-	-	-	-	-	-	-	-	-	-	-	-	-	-	-	-	-	-	-	-	-	-	-	-	-	-	-	-	-	-	-	-	-	-	-	-	-	-	-	-	-	-	-	-	-	-	-	-	-	-	-	-	-	-	-	-	-	-	-	-	-	-	-	-	-	-	-	-	-	-	-	-	-	-	-	-	-	-	-	-	-	-	-	-	-	-	-	-	-	-	-	-	-	-	-	-	-	-	-	-	-	-	-	-	-	-	-	-	-	-	-	-	-	-	-	-	-	-	-	-	-	-	-	-	-	-	-	-	-	-	-	-	-	-	-	-	-	-	-	-	-	-	-	-	-	-	-	-	-	-	-	-	-	-	-	-	-	-	-	-	-	-	-	-	-	-	-	-	-	-	-	-	-	-	-	-	-	-	-	-	-	-	-	-	-	-	-	-	-	-	-	-	-	-	-	-	-	-	-	-	-	-	-	-	-	-	-	-	-	-	-	-	-	-	-	-	-	-	-	-	-	-	-	-	-	-	-	-	-	-	-	-	-	-	-	-	-	-	-	-	-	-	-	-	-	-	-	-	-	-	-	-	-	-	-	-	-	-	-	-	-	-	-	-	-	-	-	-	-	-	-	-	-	-	-	-	-	-	-	-	-	-	-	-	-	-	-	-	-	-	-	-	-	-	-	-	-	-	-	-	-	-	-	-	-	-	-	-	-	-	-	-	-	-	-	-	-	-	-	-	-	-	-	-	-	-	-	-	-	-	-	-	-	-	-	-	-	-	-	-	-	-	-	-	-	-	-	-	-	-	-	-	-	-	-	-	-	-	-	-	-	-	-	-	-	-	-	-	-	-	-	-	-	-	-	-	-	-	-	-	-	-	-	-	-	-	-	-	-	-	-	-	-	-	-	-	-	-	-	-	-	-	-	-	-	-	-	-	-	-	-	-	-	-	-	-	-	-	-	-	-	-	-	-	-	-	-	-	-	-	-	-	-	-	-	-	-	-	-	-	-	-	-	-	-	-	-	-	-	-	-	-	-	-	-	-	-	-	-	-	-	-	-	-	-	-	-	-	-	-	-	-	-	-	-	-	-	-	-	-	-	-	-	-	-	-	-	-	-	-	-	-	-	-	-	-	-	-	-	-	-	-	-	-	-	-	-	-	-	-	-	-	-	-	-	-	-	-	-	-	-	-	-	-	-	-	-	-	-	-	-	-	-	-	-	-	-	-	-	-	-	-	-	-	-	-	-	-	-	-	-	-	-	-	-	-	-	-	-	-	-	-	-	-	-	-	-	-	-	-	-	-	-	-	-	-	-	-	-	-	-	-	-	-	-	-	-	-	-	-	-	-	-	-	-	-	-	-	-	-	-	-	-	-	-	-	-	-	-	-	-	-	-	-	-	-	-	-	-	-	-	-	-	-	-	-	-	-	-	-	-	-	-	-	-	-	-	-	-	-	-	-	-	-	-	-	-	-	-	-	-	-	-	-	-	-	-	-	-	-	-

Показатели, не соответствующие таксационному описанию, отмечаются «*».
Исполнитель работ по проведению лесопатологического обследования:

Ф.И.О. Томов П.В. инженер-лесопатолог Подпись Томов П.В.

Ф.И.О. Чугин В.С. инженер-лесопатолог Подпись Чугин В.С.



Дата составления документа 28.11.19 Телефон 8(3822)24-90-11

Результаты проведения лесопатологического обследования лесных насаждений с использованием авиационных средств

Субъект Российской Федерации Томская Лесничество (лесопарк) ЗАТО Северск
 Участковое лесничество Второе Урочище (лесная дача)
 Государственный и регистрационный знаки летательного аппарата -
 Изготовитель, тип летательного аппарата -
 Серийный идентификационный номер воздушного судна -
 Дата вылета - Местное время вылета - Пункт вылета - Время полёта -

Номер квартала	Номер выдела	Номер лесопатологического выдела	Площадь лесопатологического выдела, га	Перечень таксационных выделов, входящих в лесопатологический выдел	Повреждаемая порода	Доля усыхающих и погибших деревьев, %								Степень повреждения погоды, %		Тип распределения поврежденных (погибших) деревьев (равномерное, групповое, куртинное, сплошное)	Причина повреждения	Назначенные мероприятия			Сроки проведения
						усыхающие	свежий сухостой	старый сухостой	свежий ветровал	старый ветровал	старый бурелом	аварийные деревья	деформация	деформация	вид			площадь, га			
1	2	3	4	5	6	7	8	9	10	11	12	13	14	15	16	17	18	19	20	21	

Исполнитель работ по проведению лесопатологического обследования:



Ф.И.О. Томов П.В. инженер-лесопатолог Подпись 
 Ф.И.О. Чугин В.С. инженер-лесопатолог Подпись 
 Дата составления документа 28.11.19 Телефон 8(3822)24-90-11

Результаты проведения лесопатологического обследования лесных насаждений с использованием данных дистанционного зондирования Земли (авиационных и космических снимков)

Субъект Российской Федерации Томская Лесничество (лесопарк) ЗАТО Северск
Участковое лесничество Второе Урочище (лесная дача)

Номер лесного квартала	1	Номер лесотаксационного выдела	2	Номер лесотаксационного выдела, га	3	Площадь лесотаксационного выдела	4	Номер лесопатологического выдела	5	Краткая таксационная характеристика лесных насаждений по данным лесоустройства								Краткая характеристика материалов дистанционного зондирования Земли						Назначенные мероприятия																																																																																																																																																																																																																																																																																																																																																																																																																																																																																																																																																																																																																																																																																																																																																																																																																																																																																																																																																																																																																																																																																																																																																																																																																									
										6	породный состав	7	средний возраст	8	средняя высота, м	9	средний диаметр, см	10	тип леса/тип лесорастительных условий	11	относительная полнота	12	бонитет	13	общий запас древесины, куб. м/га	14	тип и наименование летательного аппарата	15	наименование съемочной аппаратуры	16	Режим съемки (панораматический/мультиспектральный/гиперспектральный/красный/БИК/ИК)	17	Пространственное разрешение (для каждого режима), м	18	Дата съемки (дд.мм.гггг)	19	Дата дешифрирования (дд.мм.гггг)	20	Предполагаемая причина повреждения	21	Вид	22	Площадь, га	23	сроки проведения (мм.гггг - мм.гггг)																																																																																																																																																																																																																																																																																																																																																																																																																																																																																																																																																																																																																																																																																																																																																																																																																																																																																																																																																																																																																																																																																																																																																																																																				

Исполнитель работ по проведению лесопатологического обследования:

Ф.И.О. Томов П.В. инженер-лесопатолог Подпись 
Ф.И.О. Чугин В.С. инженер-лесопатолог Подпись 
Дата составления документа 28.11.19г Телефон 8(3822)24-90-11

Ведомость перечета деревьев, назначенных в рубку

ВРЕМЕННАЯ ПРОБНАЯ ПЛОЩАДЬ № 1



Субъект Российской Федерации Томская область
Лесничество (лесопарк) Лесничество ЗАТО Северск Квартал 50 Выдел 14
Площадь 9,7 га,
Номер очага вредных организмов _____ Размер пробной площади 0,9 га.
Таксационная характеристика:
тип леса РТ; состав 9П1Б+Е+К+ОС; возраст 100; бонитет 2;
полнота 0,7; запас на га 295,3; возобновление 10П (15) 2,0м 1,5
тыс.шт/га
Время и причина ослабления лесного насаждения:
Насаждение повреждено полиграфом белопихтовым (уссурийским)
раком пихты ржавчинным, бактериальными болезнями, стволовыми гнилями
трутовиком Гартига

Тип очага вредных организмов: эпизодический, хронический (подчеркнуть).
Фаза развития очага вредных организмов: начальная, нарастания численности, собственно вспышка, кризис
(подчеркнуть).
Состояние лесного насаждения, намечаемые мероприятия:

Насаждение повреждено полиграфом белопихтовым (уссурийским)
раком пихты ржавчинным, бактериальными болезнями, стволовыми гнилями
трутовиком Гартига
Рекомендовано проведение выборочной санитарной рубки

Средневзвешенная категория состояния по породе - 2,4
Средневзвешенная категория состояния по насаждению - 2,5

Исполнитель работ по проведению лесопатологического обследования:

Ф.И.О. Томов П.В. инженер-лесопатолог Подпись 
Ф.И.О. Чугин В.С. инженер-лесопатолог Подпись 

Дата составления документа 28.11.2019 Телефон 8(3822)24-90-11

ПЕРЕЧЕТНАЯ ВЕДОМОСТЬ АВАРИЙНЫХ ДЕРЕВЬЕВ, НАЗНАЧЕННЫХ В РУБКУ

№ дерева	Координаты	Порода	Высота, м	Диаметр, см	Запас, куб. м	Структурные изъяны, характеризующие аварийность дерева	Мероприятие	Сроки проведения мероприятия
1	2	3	4	5	6	7	8	9
-	-	-	-	-	-	-	-	-
-	-	-	-	-	-	-	-	-
-	-	-	-	-	-	-	-	-
-	-	-	-	-	-	-	-	-
-	-	-	-	-	-	-	-	-

Исполнитель работ по проведению лесопатологического обследования:

Ф.И.О. Томов П.В. инженер-лесопатолог Подпись
 Ф.И.О. Чугин В.С. инженер-лесопатолог Подпись
 Дата составления документа 28.11.19 Телефон 8(3822)24-90-11

ВЕДОМОСТЬ ПЕРЕЧЕТА ДЕРЕВЬЕВ

Порода: Кедр

Ступени толщины см	Количество деревьев по категориям состояния, шт.																Всего деревьев по ступеням толщины	
	I	II	III	IV		V		VI			ветровал, бурелом			аварийные деревья			шт.	в том числе подлежат рубке, %
				НЗ	З	НЗ	З	НЗ	З	О	НЗ	З	О	НЗ	З	О		
1	2	3	4	5	6	7	8	9	10	11	12	13	14	15	16	17	18	19
8	0	0	0	0	0	0	0	0	0	0	0	0	0	0	0	0	0	0,0
12	0	0	1	0	0	0	0	0	0	0	0	0	0	0	0	0	1	0,0
16	0	0	0	0	0	0	0	0	0	0	0	0	0	0	0	0	0	0,0
20	0	0	0	0	0	0	0	0	0	0	0	0	0	0	0	0	0	0,0
24	0	0	0	0	0	0	0	0	0	0	0	0	0	1	0	0	1	100,0
28	0	0	0	0	0	0	0	0	0	0	0	0	0	0	0	0	0	0,0
32	0	0	0	0	0	0	0	0	0	0	0	0	0	0	0	0	0	0,0
36	0	0	0	0	0	0	0	0	0	0	0	0	0	0	0	0	0	0,0
40	0	0	0	0	0	0	0	0	0	0	0	0	0	0	0	0	0	0,0
44	0	0	0	0	0	0	0	0	0	0	0	0	0	0	0	0	0	0,0
48	0	0	0	0	0	0	0	0	0	0	0	0	0	0	0	0	0	0,0
52	0	0	0	0	0	0	0	0	0	0	0	0	0	0	0	0	0	0,0
56	0	0	0	0	0	0	0	0	0	0	0	0	0	0	0	0	0	0,0
60	0	0	0	0	0	0	0	0	0	0	0	0	0	0	0	0	0	0,0
64	0	0	0	0	0	0	0	0	0	0	0	0	0	0	0	0	0	0,0
68	0	0	0	0	0	0	0	0	0	0	0	0	0	0	0	0	0	0,0
72	0	0	0	0	0	0	0	0	0	0	0	0	0	0	0	0	0	0,0
76	0	0	0	0	0	0	0	0	0	0	0	0	0	0	0	0	0	0,0
80	0	0	0	0	0	0	0	0	0	0	0	0	0	0	0	0	0	0,0
84	0	0	0	0	0	0	0	0	0	0	0	0	0	0	0	0	0	0,0
88	0	0	0	0	0	0	0	0	0	0	0	0	0	0	0	0	0	0,0
Итого, %	0,0	0,0	50,0	0,0	0,0	0,0	0,0	0,0	0,0	0,0	0,0	0,0	50,0	0,0	0,0	0,0		50,0

Порода: Бель

Ступени толщины см	Количество деревьев по категориям состояния, шт.																Всего деревьев по ступеням толщины	
	I	II	III	IV		V		VI			ветровал, бурелом			аварийные деревья			шт.	в том числе подлежат рубке, %
				НЗ	З	НЗ	З	НЗ	З	О	НЗ	З	О	НЗ	З	О		
1	2	3	4	5	6	7	8	9	10	11	12	13	14	15	16	17	18	19
8	0	0	0	0	0	0	0	0	0	0	0	0	0	0	0	0	0	0,0
12	0	0	0	0	0	0	0	0	0	0	0	0	0	0	0	0	0	0,0
16	1	0	0	0	0	0	0	0	0	0	0	0	0	0	0	0	1	0,0
20	1	0	0	0	0	0	0	0	0	0	0	0	0	0	0	0	1	0,0
24	0	0	0	0	0	0	0	0	0	0	0	0	0	0	0	0	0	0,0
28	0	0	0	0	0	0	0	0	0	0	0	0	0	0	0	0	0	0,0
32	0	0	0	0	0	0	0	0	0	0	0	0	0	0	0	0	0	0,0
36	0	0	0	0	0	0	0	0	0	0	0	0	0	0	0	0	0	0,0
40	0	0	0	0	0	0	0	0	0	0	0	0	0	0	0	0	0	0,0
44	0	0	0	0	0	0	0	0	0	0	0	0	0	0	0	0	0	0,0
48	0	0	0	0	0	0	0	0	0	0	0	0	0	0	0	0	0	0,0
52	0	0	0	0	0	0	0	0	0	0	0	0	0	0	0	0	0	0,0
56	0	0	0	0	0	0	0	0	0	0	0	0	0	0	0	0	0	0,0
60	0	0	0	0	0	0	0	0	0	0	0	0	0	0	0	0	0	0,0
64	0	0	0	0	0	0	0	0	0	0	0	0	0	0	0	0	0	0,0
68	0	0	0	0	0	0	0	0	0	0	0	0	0	0	0	0	0	0,0
72	0	0	0	0	0	0	0	0	0	0	0	0	0	0	0	0	0	0,0
Итого, %	100,0	0,0	0,0	0,0	0,0	0,0	0,0	0,0	0,0	0,0	0,0	0,0	0,0	0,0	0,0	0,0		0,0

Порода: Пихта

Ступени толщины см	Количество деревьев по категориям состояния, шт.																Всего деревьев по ступеням толщины	
	I	II	III	IV		V		VI			ветровал, бурелом			аварийные деревья			шт.	в том числе подлежат рубке, %
				НЗ	З	НЗ	З	НЗ	З	О	НЗ	З	О	НЗ	З	О		
1	2	3	4	5	6	7	8	9	10	11	12	13	14	15	16	17	18	19
8	1	1	0	0	0	0	0	0	0	0	20	0	0	0	0	0	22	90,9
12	3	1	0	0	0	0	2	0	0	11	0	0	4	0	0	0	21	81,0
16	5	3	1	0	0	0	0	0	0	10	0	0	3	0	0	0	22	59,1
20	4	0	1	0	1	0	0	1	0	15	0	0	4	0	0	0	26	80,8
24	11	2	2	0	4	0	2	0	0	5	0	0	4	0	0	0	30	50,0
28	7	8	0	1	1	0	0	0	0	6	0	0	6	0	0	0	29	48,3
32	21	9	4	0	7	0	3	0	0	3	0	0	1	0	0	0	48	29,2
36	17	3	3	0	3	0	0	0	0	0	0	0	2	0	0	0	28	17,9
40	15	3	4	1	4	0	0	0	0	0	0	0	0	0	0	0	27	18,5
44	6	3	1	0	2	0	0	0	0	1	0	0	0	0	0	0	13	23,1
48	2	2	2	0	3	0	0	0	0	0	0	0	0	0	0	0	9	33,3
52	1	1	1	0	1	0	1	0	0	0	0	0	0	0	0	0	5	40,0
56	3	0	0	0	0	0	0	0	0	0	0	0	0	0	0	0	3	0,0
60	1	2	0	0	1	0	0	0	0	0	0	0	0	0	0	0	4	25,0
Итого, %	33,8	13,2	6,6	0,7	9,4	0,0	2,8	0,3	0,0	24,7	0,0	0,0	8,4	0,0	0,0	0,0		46,3

Порода: Береза

Ступени толщины см	Количество деревьев по категориям состояния, шт.																Всего деревьев по ступеням толщины	
	I	II	III	IV		V		VI			ветровал, бурелом			аварийные деревья			шт.	в том числе подлежат рубке, %
				НЗ	З	НЗ	З	НЗ	З	О	НЗ	З	О	НЗ	З	О		
1	2	3	4	5	6	7	8	9	10	11	12	13	14	15	16	17	18	19
8	0	0	0	0	0	0	0	0	0	0	0	0	0	0	0	0	0	0,0
12	0	0	0	0	0	0	0	0	0	0	0	0	0	0	0	0	0	0,0
16	0	0	0	0	0	0	0	0	0	0	0	0	0	0	0	0	0	0,0
20	0	0	0	1	0	0	0	0	0	0	0	0	0	0	0	0	1	100,0
24	0	0	2	0	0	0	0	0	0	0	0	0	0	0	0	0	2	0,0
28	0	1	2	0	0	0	0	0	0	0	2	0	0	0	0	0	5	40,0
32	0	1	0	2	0	0	0	0	0	0	0	0	0	0	0	0	3	66,7
36	0	0	1	0	0	0	0	0	0	0	0	0	0	0	0	0	1	0,0
40	0	0	2	0	0	0	0	0	0	0	0	0	0	0	0	0	2	0,0
44	0	0	0	0	0	0	0	0	0	0	0	0	0	0	0	0	0	0,0
48	0	0	0	0	0	0	0	0	0	0	0	0	0	0	0	0	0	0,0
52	0	0	1	0	0	0	0	0	0	0	0	0	0	0	0	0	1	0,0
56	0	0	0	0	0	0	0	0	0	0	0	0	0	0	0	0	0	0,0
60	0	0	0	0	0	0	0	0	0	0	0	0	0	0	0	0	0	0,0
Итого, %	0,0	13,3	53,3	20,0	0,0	0,0	0,0	0,0	0,0	0,0	13,3	0,0	0,0	0,0	0,0	0,0		33,3

Порода: Осина

Ступени толщины см	Количество деревьев по категориям состояния, шт.																Всего деревьев по ступеням толщины	
	I	II	III	IV		V		VI			ветровал, бурелом			аварийные деревья			шт.	в том числе подлежат рубке, %
				НЗ	З	НЗ	З	НЗ	З	О	НЗ	З	О	НЗ	З	О		
1	2	3	4	5	6	7	8	9	10	11	12	13	14	15	16	17	18	19
8	4	0	0	0	0	0	0	0	0	0	0	0	0	0	0	0	4	0,0
12	4	0	0	0	0	0	0	0	0	0	0	0	0	0	0	0	4	0,0
16	3	0	0	0	0	0	0	0	0	0	0	0	0	0	0	0	3	0,0
20	1	0	0	0	0	0	0	0	0	0	0	0	1	0	0	0	2	50,0
24	0	0	0	0	0	0	0	0	0	0	0	0	0	0	0	0	0	0,0
28	1	0	0	0	0	0	0	0	0	0	0	0	0	0	0	0	0	0,0
32	0	0	0	0	1	0	0	0	0	0	0	0	1	0	0	0	2	50,0
36	0	0	0	0	0	0	0	0	0	0	0	0	0	0	0	0	0	0,0
40	0	0	0	0	0	0	0	0	0	0	0	0	0	0	0	0	0	0,0
44	0	0	0	0	0	0	0	0	0	0	0	0	3	0	0	0	3	100,0
48	0	0	0	0	0	0	0	0	0	0	0	0	0	0	0	0	0	0,0
52	0	0	0	0	0	0	0	0	0	0	0	0	0	0	0	0	0	0,0
56	0	0	0	0	0	0	0	0	0	0	0	0	0	0	0	0	0	0,0
60	0	0	0	0	0	0	0	0	0	0	0	0	0	0	0	0	0	0,0
64	0	0	0	0	0	0	0	0	0	0	0	0	0	0	0	0	0	0,0
68	0	0	0	0	0	0	0	0	0	0	0	0	0	0	0	0	0	0,0
Итого, %	68,4	0,0	0,0	0,0	5,3	0,0	0,0	0,0	0,0	0,0	0,0	0,0	26,3	0,0	0,0	0,0		31,6

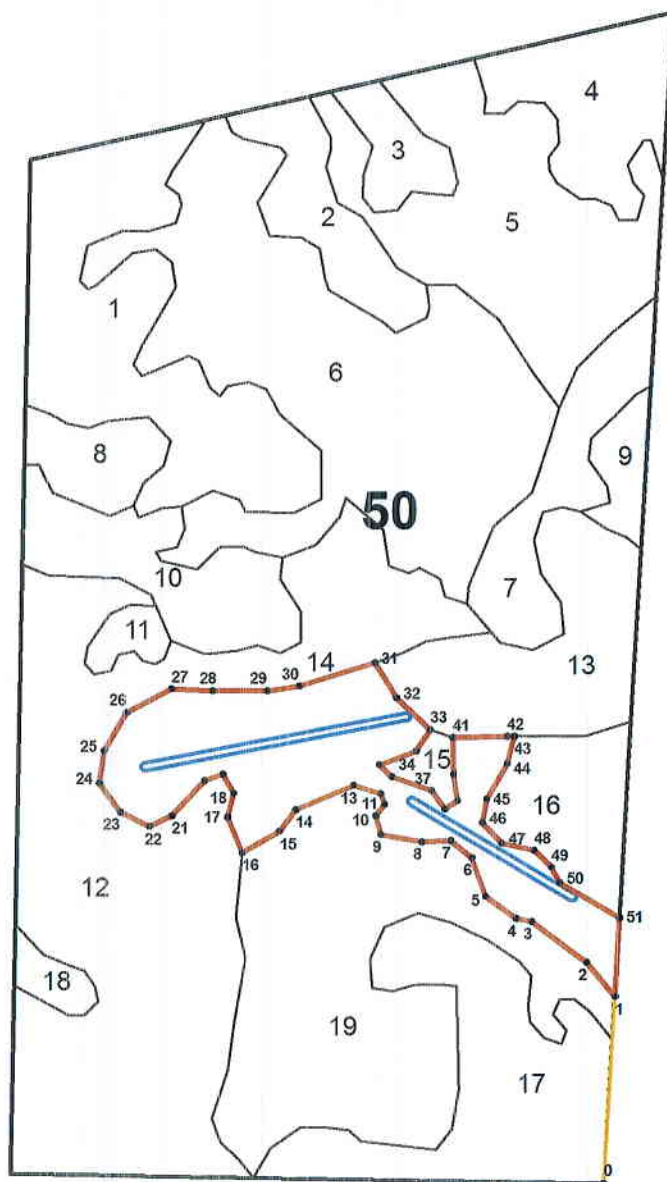
Примечание: НЗ - незаселенное, З - заселенное, О - отработанное вредителями.

Итого на выделе по породам

Ступени толщины см	Количество деревьев по категориям состояния, шт.																Всего деревьев по ступеням толщины	
	I	II	III	IV		V		VI			ветровал, бурелом			аварийные деревья			шт.	в том числе подлежат рубке, %
				НЗ	З	НЗ	З	НЗ	З	О	НЗ	З	О	НЗ	З	О		
1	2	3	4	5	6	7	8	9	10	11	12	13	14	15	16	17	18	19
8	5	1	0	0	0	0	0	0	0	20	0	0	0	0	0	0	26	76,9
12	7	1	1	0	0	0	2	0	0	11	0	0	4	0	0	0	26	65,4
16	9	3	1	0	0	0	0	0	0	10	0	0	3	0	0	0	26	50,0
20	6	0	1	1	1	0	0	1	0	15	0	0	5	0	0	0	30	76,7
24	11	2	4	0	4	0	2	0	0	5	0	0	5	0	0	0	33	48,5
28	8	9	2	1	1	0	0	0	0	6	2	0	7	0	0	0	36	47,2
32	21	10	4	2	8	0	3	0	0	3	0	0	1	0	0	0	52	32,7
36	17	3	4	0	3	0	0	0	0	0	0	0	2	0	0	0	29	17,2
40	15	3	6	1	4	0	0	0	0	0	0	0	0	0	0	0	29	17,2
44	6	3	1	0	2	0	0	0	0	1	0	0	3	0	0	0	16	37,5
48	2	2	2	0	3	0	0	0	0	0	0	0	0	0	0	0	9	33,3
52	1	1	2	0	1	0	1	0	0	0	0	0	0	0	0	0	6	33,3
56	3	0	0	0	0	0	0	0	0	0	0	0	0	0	0	0	3	0,0
60	1	2	0	0	1	0	0	0	0	0	0	0	0	0	0	0	4	25,0
64	0	0	0	0	0	0	0	0	0	0	0	0	0	0	0	0	0	0,0
68	0	0	0	0	0	0	0	0	0	0	0	0	0	0	0	0	0	0,0
72	0	0	0	0	0	0	0	0	0	0	0	0	0	0	0	0	0	0,0
76	0	0	0	0	0	0	0	0	0	0	0	0	0	0	0	0	0	0,0
80	0	0	0	0	0	0	0	0	0	0	0	0	0	0	0	0	0	0,0
84	0	0	0	0	0	0	0	0	0	0	0	0	0	0	0	0	0	0,0
88	0	0	0	0	0	0	0	0	0	0	0	0	0	0	0	0	0	0,0
Итого, %	30,4	13,2	11,3	2,6	8,5	0,0	2,5	0,3	0,0	22,3	1,3	0,0	7,5	0,0	0,0	0,0	325,0	45,0

Абрис участка

М 1:10000



№ выдела	Ленты (круговой площадки) перече́та				
	№ ленты (площадки)	Длина, м	Ширина, м	Радиус, м	Площадь, га
14	1	350	15	-	0,525
14	2	250	15	-	0,375

Условные обозначения:

- обследуемый участок
- ленточный пере́чет в границах участка
- ход привязки от 0 до 1

Номера точек	Координаты		Румбы линий	Длина, м
	X	Y		
0-1	84° 58' 30,183"	56° 39' 14,432"		
1-2	84° 58' 30,624"	56° 39' 22,391"		
2-3	84° 58' 28,380"	56° 39' 23,812"		
3-4	84° 58' 24,016"	56° 39' 25,496"		
4-5	84° 58' 22,767"	56° 39' 25,604"		
5-6	84° 58' 20,388"	56° 39' 26,507"		
6-7	84° 58' 19,211"	56° 39' 28,156"		
7-8	84° 58' 17,542"	56° 39' 28,857"		
8-9	84° 58' 15,292"	56° 39' 28,777"		
9-10	84° 58' 12,093"	56° 39' 29,025"		
10-11	84° 58' 11,661"	56° 39' 29,831"		
11-12	84° 58' 12,333"	56° 39' 30,355"		
12-13	84° 58' 11,999"	56° 39' 30,778"		
13-14	84° 58' 9,884"	56° 39' 31,086"		
14-15	84° 58' 5,436"	56° 39' 29,986"		
15-16	84° 58' 4,245"	56° 39' 29,025"		
16-17	84° 58' 1,353"	56° 39' 28,068"		
17-18	84° 58' 0,154"	56° 39' 29,555"		
18-19	84° 58' 0,595"	56° 39' 30,589"		
19-20	84° 57' 59,682"	56° 39' 31,396"		
20-21	84° 57' 58,330"	56° 39' 31,100"		
21-22	84° 57' 55,802"	56° 39' 29,552"		
22-23	84° 57' 54,089"	56° 39' 29,045"		
23-24	84° 57' 51,820"	56° 39' 29,624"		
24-25	84° 57' 50,139"	56° 39' 30,829"		
25-26	84° 57' 50,438"	56° 39' 32,204"		
26-27	84° 57' 52,088"	56° 39' 33,874"		
27-28	84° 57' 55,511"	56° 39' 34,957"		
28-29	84° 57' 58,745"	56° 39' 34,941"		
29-30	84° 58' 2,968"	56° 39' 35,010"		
30-31	84° 58' 5,442"	56° 39' 35,256"		
31-32	84° 58' 11,225"	56° 39' 36,378"		
32-33	84° 58' 13,034"	56° 39' 34,895"		
33-34	84° 58' 15,728"	56° 39' 33,575"		
34-35	84° 58' 14,620"	56° 39' 32,618"		
35-36	84° 58' 11,855"	56° 39' 32,017"		
36-37	84° 58' 12,814"	56° 39' 31,519"		
37-38	84° 58' 15,952"	56° 39' 30,971"		
38-39	84° 58' 17,002"	56° 39' 30,217"		
39-40	84° 58' 17,993"	56° 39' 30,576"		
40-41	84° 58' 17,621"	56° 39' 31,725"		
41-42	84° 58' 17,485"	56° 39' 33,261"		
42-43	84° 58' 21,705"	56° 39' 33,399"		
43-44	84° 58' 22,239"	56° 39' 33,407"		
44-45	84° 58' 21,744"	56° 39' 32,212"		
45-46	84° 58' 20,240"	56° 39' 30,698"		
46-47	84° 58' 19,969"	56° 39' 29,667"		
47-48	84° 58' 21,507"	56° 39' 28,819"		
48-49	84° 58' 24,039"	56° 39' 28,554"		
49-50	84° 58' 25,429"	56° 39' 27,832"		
50-51	84° 58' 26,116"	56° 39' 27,199"		
51-1	84° 58' 30,811"	56° 39' 25,783"		

Исполнитель работ по проведению лесопатологического обследования:

Ф.И.О. Томов П.В. Подпись Томов
Чукин В.С.
 Дата составления документа 28.11.19. Телефон 24-90-11

АДМИНИСТРАЦИЯ ЗАТО СЕВЕРСК

ФОТОТАБЛИЦА

приложение

К Акту лесопатогического обследования № /2019 от « » 2019г.

Инженер-лесопатолог филиала ФБУ «Рослесозащита»-«ЦЗЛ Томской области» Томов П.В.,
(Ф.И.О. должность лица, наименование юридического лица, Ф.И.О. гражданина)

Лесничество ЗАТО Северск

Второе участковое лесничество, квартал 50, выдел 14

(адрес участка)

Фото №1



Координаты лесного участка N: 56° 39' 33,0"

E: 84° 58' 05,6"


(подпись)

Томов П.В.
(Ф.И.О.)

АДМИНИСТРАЦИЯ ЗАТО СЕВЕРСК

ФОТОТАБЛИЦА

приложение

К Акту лесопатогического обследования №

/2019 от « »

2019г.

Инженер-лесопатолог филиала ФБУ «Рослесозащита»-«ЦЗЛ Томской области» Томов П.В.,
(Ф.И.О. должность лица, наименование юридического лица, Ф.И.О. гражданина)

Лесничество ЗАТО Северск

Второе участковое лесничество, квартал 50, выдел 14

(адрес участка)

Фото №2



Координаты лесного участка N: 56° 39' 32,0"

E: 84° 57' 58,1"


(подпись)

Томов П.В.
(Ф.И.О.)

УТВЕРЖДЕН
Начальник Управления
имущественных отношений
Администрации ЗАТО Северск
П.П.Хрячков
«12» _____ 2019 г.

Акт N _____
несоответствия данных лесотаксационных материалов
натурному обследованию

г.Северск _____ .2019г.
(населенный пункт) (дата)

Инженер-лесопатолог филиала ФБУ «Рослесозащита» - «ЦЗЛ Томской области» -
Томов П.В., инженер-лесопатолог филиала ФБУ «Рослесозащита» - «ЦЗЛ Томской
области» - Чугин В.С.,
(Ф.И.О., должности и наименования организаций лиц, проводивших натурное
обследование)

провели натурное обследование лесного участка, в целях: уточнения
таксационной характеристики в связи сповреждением насаждения

При обследовании уточнены данные лесного реестра и установлено:

1. Участок расположен в лесах Лесничества ЗАТО Северск, Второго участкового
лесничества, в квартале N 50, выделе 14

Субъект Российской Федерации Томская область

1. Подразделение лесов по целевому назначению эксплуатационные

2. Категория защитных лесов _____

3. Общая площадь участка 9,7 га,

в том числе:

лесных земель 9,7 га

из них: покрытых лесной растительностью 9,7 га

не покрытых лесом _____ га

в том числе несомкнувшихся лесных культур _____ га

нелесных земель _____ га

из них: пашни _____ га

сенокосов _____ га

пастбищ _____ га

вод _____ га

прочих земель _____ га.

4. Таксационное описание по лесотаксационным материалам:

Наименование лесничества	N квартала	N выдела	Площадь, га	Состав насаждения	Класс возраста ----- возраст, лет	Бонитет	Полнота	Общий запас древесины, куб. м
Эксплуатационные леса								
Лесничество ЗАТО Северск, Второе участковое лесничество	50	14	9,7	1 ярус 7П1Е2Б+ОС	5/95	2	0,5	2130
				2 ярус 7П3Е			0,4	1070

5. Таксационное описание по результатам обследования

Наименование лесничества	N квартала	N выдела	Площадь, га	Состав насаждения	Класс возраста ----- возраст, лет	Бонитет	Полнота	Общий запас древесины, куб. м
Эксплуатационные леса								
Лесничество ЗАО Северск, Второе участковое лесничество	50	14	9,7	9П1Б+Е+К+ОС сухостой 27 м³/га, захламлиенность 21 м³/га,	5/100	2	0,7	2865

6. Участок не имеет особо защитное значение, выражающееся в следующем:

(имеет или не имеет)

7. Лесохозяйственные особенности участка Насаждение повреждено и отработано стволовыми вредителями (полиграф белопихтовый (уссурийский)), повреждено раком пихты ржавчинным, стволовыми гнилями, трутовиком Гартига, бактериальной водянкой, трутовиком ложным осиновым. Имеются механические повреждения и наличие старого бурелома. Подрост благонадежный.

8. При составлении акта сделаны следующие замечания и предложения

Лица, проводившие обследование:

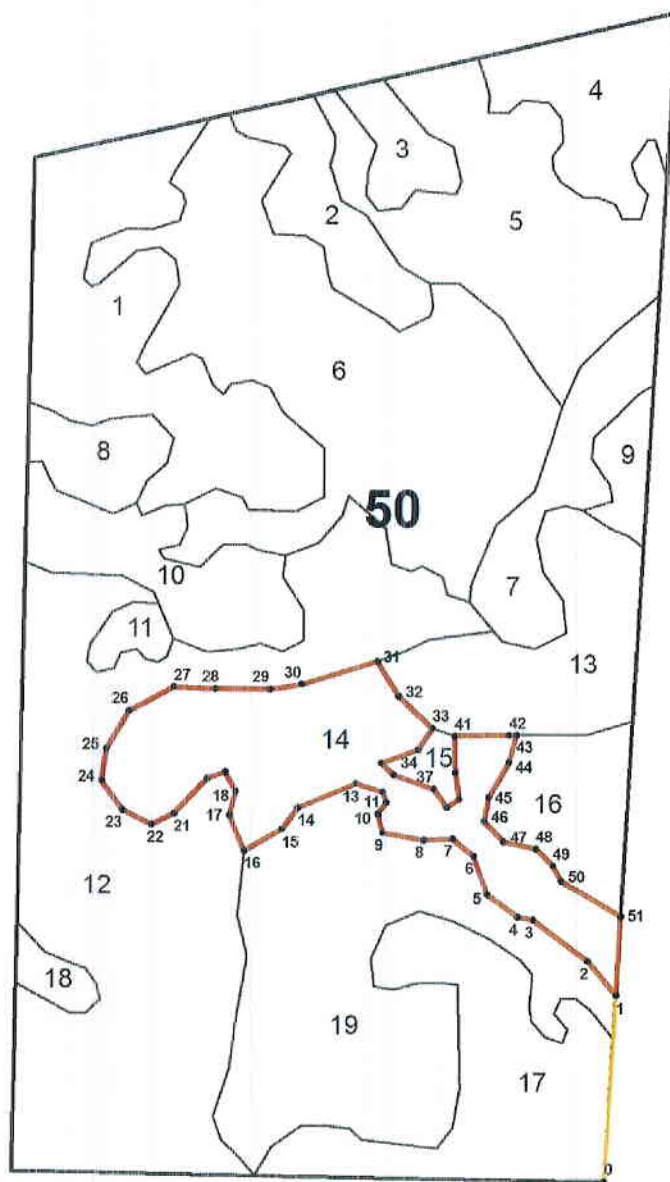
Иванов П.В.
(Ф.И.О., подпись)

Чуши В.С.
(Ф.И.О., подпись)

Таксационная характеристика участка

Квартал	Выдел	Площадь, га	Состав. Подрост, подлесок, покров, почва, рельеф, особенности выдела. Отметка о порослевом происхождении. Наименование категорий незалесенных земель.	Характеристика лесных культур	Высота яруса	Элемент леса	Возраст, лет	Высота, м	Диаметр, см	Класс возраста	Группа возраста	Тип леса	Полнота	Запас сырья растущего леса, м³	Запас на выделе, м³	Хозяйственное использование													
50	14	9,7	7ПЕ2Б+ОС	Ярус 1	25	П	95	25	32	5	4	РТ	0,5	220	2130	1490	В т.ч. по составляющим	На 1 га	общий на выдел	Класс товарности	сухостой	редкий	ели и ели	обширный	захламленность	ликвидация	Хвойные меры		
							10	26	32							210					1								
							85	26	32							430					4								
							85																						
				2	18	П	55	18	16				0,4	110	1070	750	1												
							55	18	16							320	1												
																	ПОДРОСТ: 10П 15 лет; 2,0 м; 1,5 тыс. шт./га, благонадежный												
																	ПОДЛЕСОК: чп редкий												

ЧЕРТЕЖ
лесного участка
(по данным инструментальной съемки границ)
М 1:10000



Условные обозначения:

- обследуемый участок
- ленточный пересчет в границах участка
- ход привязки от 0 до 1

Данные инструментальной съемки границ участка

Номера точек	Координаты	
	X	Y
0-1	84° 58' 30,183"	56° 39' 14,432"
1-2	84° 58' 30,624"	56° 39' 22,391"
2-3	84° 58' 28,380"	56° 39' 23,812"
3-4	84° 58' 24,016"	56° 39' 25,496"
4-5	84° 58' 22,767"	56° 39' 25,604"
5-6	84° 58' 20,388"	56° 39' 26,507"
6-7	84° 58' 19,211"	56° 39' 28,156"
7-8	84° 58' 17,542"	56° 39' 28,857"
8-9	84° 58' 15,292"	56° 39' 28,777"
9-10	84° 58' 12,093"	56° 39' 29,025"
10-11	84° 58' 11,661"	56° 39' 29,831"
11-12	84° 58' 12,333"	56° 39' 30,355"
12-13	84° 58' 11,999"	56° 39' 30,778"
13-14	84° 58' 9,884"	56° 39' 31,086"
14-15	84° 58' 5,436"	56° 39' 29,986"
15-16	84° 58' 4,245"	56° 39' 29,025"
16-17	84° 58' 1,353"	56° 39' 28,068"
17-18	84° 58' 0,154"	56° 39' 29,555"
18-19	84° 58' 0,595"	56° 39' 30,589"
19-20	84° 57' 59,682"	56° 39' 31,396"
20-21	84° 57' 58,330"	56° 39' 31,100"
21-22	84° 57' 55,802"	56° 39' 29,552"
22-23	84° 57' 54,089"	56° 39' 29,045"
23-24	84° 57' 51,820"	56° 39' 29,624"
24-25	84° 57' 50,139"	56° 39' 30,829"
25-26	84° 57' 50,438"	56° 39' 32,204"
26-27	84° 57' 52,088"	56° 39' 33,874"
27-28	84° 57' 55,511"	56° 39' 34,957"
28-29	84° 57' 58,745"	56° 39' 34,941"
29-30	84° 58' 2,968"	56° 39' 35,010"
30-31	84° 58' 5,442"	56° 39' 35,256"
31-32	84° 58' 11,225"	56° 39' 36,378"
32-33	84° 58' 13,034"	56° 39' 34,895"
33-34	84° 58' 15,728"	56° 39' 33,575"
34-35	84° 58' 14,620"	56° 39' 32,618"
35-36	84° 58' 11,855"	56° 39' 32,017"
36-37	84° 58' 12,814"	56° 39' 31,519"
37-38	84° 58' 15,952"	56° 39' 30,971"
38-39	84° 58' 17,002"	56° 39' 30,217"
39-40	84° 58' 17,993"	56° 39' 30,576"
40-41	84° 58' 17,621"	56° 39' 31,725"
41-42	84° 58' 17,485"	56° 39' 33,261"
42-43	84° 58' 21,705"	56° 39' 33,399"
43-44	84° 58' 22,239"	56° 39' 33,407"
44-45	84° 58' 21,744"	56° 39' 32,212"
45-46	84° 58' 20,240"	56° 39' 30,698"
46-47	84° 58' 19,969"	56° 39' 29,667"
47-48	84° 58' 21,507"	56° 39' 28,819"
48-49	84° 58' 24,039"	56° 39' 28,554"
49-50	84° 58' 25,429"	56° 39' 27,832"
50-51	84° 58' 26,116"	56° 39' 27,199"
51-1	84° 58' 30,811"	56° 39' 25,783"


Лица, проводившие обследование:

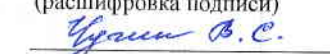
Инженер-лесопатолог
(должность)

Инженер-лесопатолог
(должность)


(подпись, печать)


(подпись, печать)


(расшифровка подписи)


(расшифровка подписи)