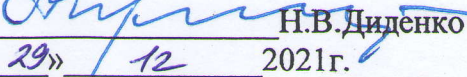


Приложение 2  
к приказу Минприроды России  
от 09.11.2020 N 910  
Форма

УТВЕРЖДАЮ:

Мэр ЗАТО Северск

  
Н.В. Диденко  
« 29 » 12 2021 г.

Акт  
лесопатологического обследования № \_\_\_\_\_

лесных насаждений МКУ «Лесничество ЗАТО Северск»  
Томская область

Способ лесопатологического обследования: 1. Визуальный



2. Инструментальный



Место проведения:

Участковое лесничество	Урочище (дача)	Квартал	Выдел	Площадь выдела, га	Лесопатологический выдел	Площадь лесопатологического выдела, га
Третье участковое лесничество	-	68	1	8,3		
		68	7	1,1		

Лесопатологическое обследование проведено на общей площади: 9,4 га.

Кадастровый номер участка: 70:22:0:0125

(для участков, предоставленных в постоянное(бессрочное) пользование, аренду)

Документ о праве пользования:

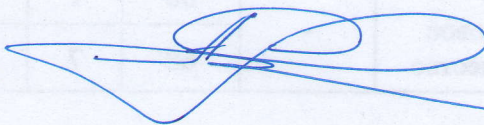
Свидетельство о постоянной регистрации права от 24.11.2009г.

Серия 70-АБ номер 394472

(тип документа о праве пользования, дата, номер, вид разрешенного использования лесов)

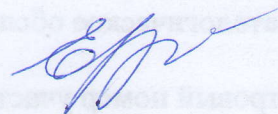


Начальник Управления имущественных  
отношений Администрации ЗАТО Северск



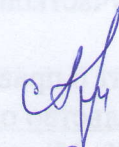
А.С.Саядян

Заместитель начальника Управления имущественных  
отношений Администрации ЗАТО Северск



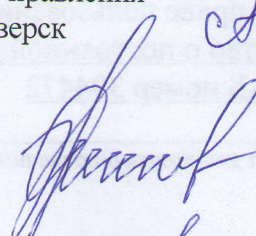
Е.А.Ерафеева

Начальник отдела муниципального лесного контроля Управления  
имущественных отношений Администрации ЗАТО Северск



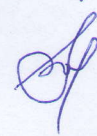
А.В.Кузьменко

Директор МКУ «Лесничество ЗАТО Северск»



Э.Р.Давледьянов

Главный лесничий МКУ «Лесничество ЗАТО Северск»



В.В.Новоселов

Начальник отдела муниципального  
лесного контроля и надзора  
Управления имущественных отношений



А.В.Кузьменко



# 1. Визуальное (рекогносцировочное) лесопатологическое обследование

(Раздел включается в акт в случае проведения лесопатологического обследования визуальным способом).

Наземное ☒ Дистанционное ☐

1.1. На площади 9,4 га фактическая таксационная характеристика лесного насаждения соответствует (не соответствует) таксационному описанию (нужное подчеркнуть). Причины несоответствия: \_\_\_\_\_

Список участков с выявленными несоответствиями приведён в приложении 1 к настоящему Акту.

1.2. Лесные насаждения с нарушенной и утраченной устойчивостью выявлены на площади 9,4 га

Участковое лесничество	Урочище (дача)	Квартал	Выдел	Площадь, га		Причина ослабления (гибели)
				с нарушенной устойчивостью	с утраченной устойчивостью	
1	2	3	4	5	6	7
Третье участковое лесничество		68	1	8,3	-	703, 791, 370, 350, 531
		68	7	1,1	-	703, 791, 370, 350, 531
Итого				9,4		

Состояние обследованных лесных насаждений приведено в приложениях 1.1-1.4 к Акту в зависимости от метода проведения ЛПО.

1.3. В обследованных лесных участках прогнозируется:

Прогноз	Площадь, га
1	2
Ослабление лесных насаждений	-
Усыхание лесных насаждений различной степени	-
Развитие очагов вредных организмов	-

1.4. Обнаружено загрязнение лесного участка отходами и выбросами: промышленными ☐

бытовыми ☐

Вид загрязнения	Размеры загрязнения			Объём, кубм	Площадь загрязнения, га
	длина, м	ширина, м	высота, м		
1	2	3	4	5	6



## ЗАКЛЮЧЕНИЕ:

На обследованном участке леса квартал 68 выдел 1 средневзвешенная категория состояния (СКС) насаждения составит 1,79; на участке квартал 68 выдел 7 СКС=1,68, что характеризует данные насаждения как ослабленные. Основной причиной ослабления насаждений являются механические повреждения стволов сосны кедровой сибирской в комлевой части вследствие сбора местным населением кедровых шишек. В места повреждения коры отдельных кедровых сосен попадают споры различных фитопатогенных организмов, вследствие чего отмечено развитие некрозно-раковых заболеваний на стволах данных деревьев, что приводит к образованию открытых язв и наростов на стволах и ветвях, а также частичному усыханию кроны. Также отмечено наличие стволовых гнилей на отдельных наиболее старовозрастных деревьях в насаждении и повреждение и усыхание единичных деревьев пихты, вызванное уссурийским полиграфом. Численность выявленных болезней и вредителей находится в пределах фонового уровня, очагов вредных организмов не выявлено. Количество текущего и общего отпада находится в пределах естественного. В соответствии с п.19 «Правил санитарной безопасности в лесах» (постановление Правительства РФ от 09.2.2020г. № 2047) в сильно ослабленных, усыхающих и погибших лесных насаждениях осуществляются мероприятия по предупреждению распространения вредных организмов. Соответственно в ослабленных насаждениях санитарно-оздоровительные мероприятия не назначаются. Рекомендуются проведение следующих агитационных мероприятий: беседы с населением (610) и развешивание аншлагов и плакатов (620) с целью донесения информации о том, что в соответствии с п.14 правил заготовки лесных ресурсов и сбора лекарственных растений (приказ Министерства природных ресурсов и экологии от 28.07.2020 № 494) при заготовке орехов запрещается рубка деревьев и кустарников, а также применение способов, приводящих к повреждению деревьев и кустарников.

Оценка текущего санитарного и лесопатологического состояния лесных насаждений, назначенные профилактические мероприятия по защите лесов, заключение о необходимости проведения инструментального ЛПО

Участковое лесничество	Урочище (дача)	Квартал	Выдел	Площадь выдела, га	Лесопатологический выдел	Площадь лесопатологического выдела, га	Вид мероприятий	Рекомендуемый срок проведения мероприятий
Третье участковое лесничество		68	1	8,3			АГИТ (610, 620)	2023
		68	7	1,1				

Дата проведения обследования: 06.12.2021 г.

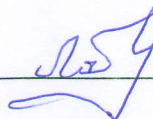
Исполнитель работ по проведению лесопатологического обследования:

Фамилия, имя и отчество (при наличии): Рабцун Александр Сергеевич

Организация: ИП Рабцун Александр Сергеевич

Должность: лесопатолог

Подпись



Телефон 8 (999) 892-00-73



Результаты проведения лесопатологического обследования лесных насаждений за декабрь 2021 г.  
Субъект Российской Федерации Томская область Лесничество МКУ "Лесничество ЗАТО Северск"

Участковое лесничество Третье участковое лесничество Урочище (лесная дача)

Номер квартала	Номер выдела	Площадь, га	Целевое назначение лесов	Категория защитных лесов	ОЗУ	№ лесопатологического выдела	Площадь лесопатологического выдела, га	Таксационная характеристика лесного насаждения										Число деревьев на пробе, шт.	Распределение запаса насаждения по категориям состояния деревьев, % м³																Причина ослабления, повреждения	Подлежит рубке, % от запаса	Назначенные мероприятия					
								Состав	Порода	Возраст	Средняя высота, м	Средний диаметр, см	Тип леса	Плотность	Вонит	Запас, м³/га	Ослабленные				Сильно ослабленные				Усыхающие		Свежий сухостой	Старый сухостой	Свежий ветровал	Старый ветровал	Свежий бурелом	Старый бурелом										
																	Н		Р	Н	Р	Н	Р	Н	Р	Н							Р	Н			Р	Н	Р	Н	Р	Н
68	1	8,3	защитные леса	нерестрохраняемые пологие				4	К	80	23	42		15	16	17	18	19	20	21	22	23	24	25	26	27	28	29	30	31	32	33	34	35	36							
								4	С	70	28	36																														
								1	П	75	24	30	МШ	0,6	2	380		30	10	10		20		10		10	10															
								1	Е	75	24	34					88	4																								
								+	Л	90							-	-	-	-	-	-	-	-	-	-	-	-	-	-	-	-	-	-	-	-	-	-	-	-		
								+	Б	90							-	-	-	-	-	-	-	-	-	-	-	-	-	-	-	-	-	-	-	-	-	-	-	-	-	
								Итого:									52,6	31,8				7,2		1,0		1,0	2,5		0,2		3,7											
								4	К	80	23	42					17	68	2			9				4																
								4	С	70	28	36					95	2								1																
								1	П	75	24	30	МШ	0,6	2	380		45	10	10		15		10		5	10		2		2											
68	7	1,1	защитные леса	защитные пологие				1	Е	75	24	34					88	5																								
								+	Л	90							-	-	-	-	-	-	-	-	-	-	-	-	-	-	-	-	-	-	-	-	-	-	-			
								+	Б	90							-	-	-	-	-	-	-	-	-	-	-	-	-	-	-	-	-	-	-	-	-	-	-	-		
								Итого:									58,1	29,5				5,1		1,0		0,5	3,2		0,2		2,4											

Условные обозначения: Н-деревья, не подлежащие рубке; Р-деревья, подлежащие рубке.

Исполнитель работ по проведению лесопатологического обследования:

Фамилия, имя и отчество (при наличии) Рабун Александр Сергеевич

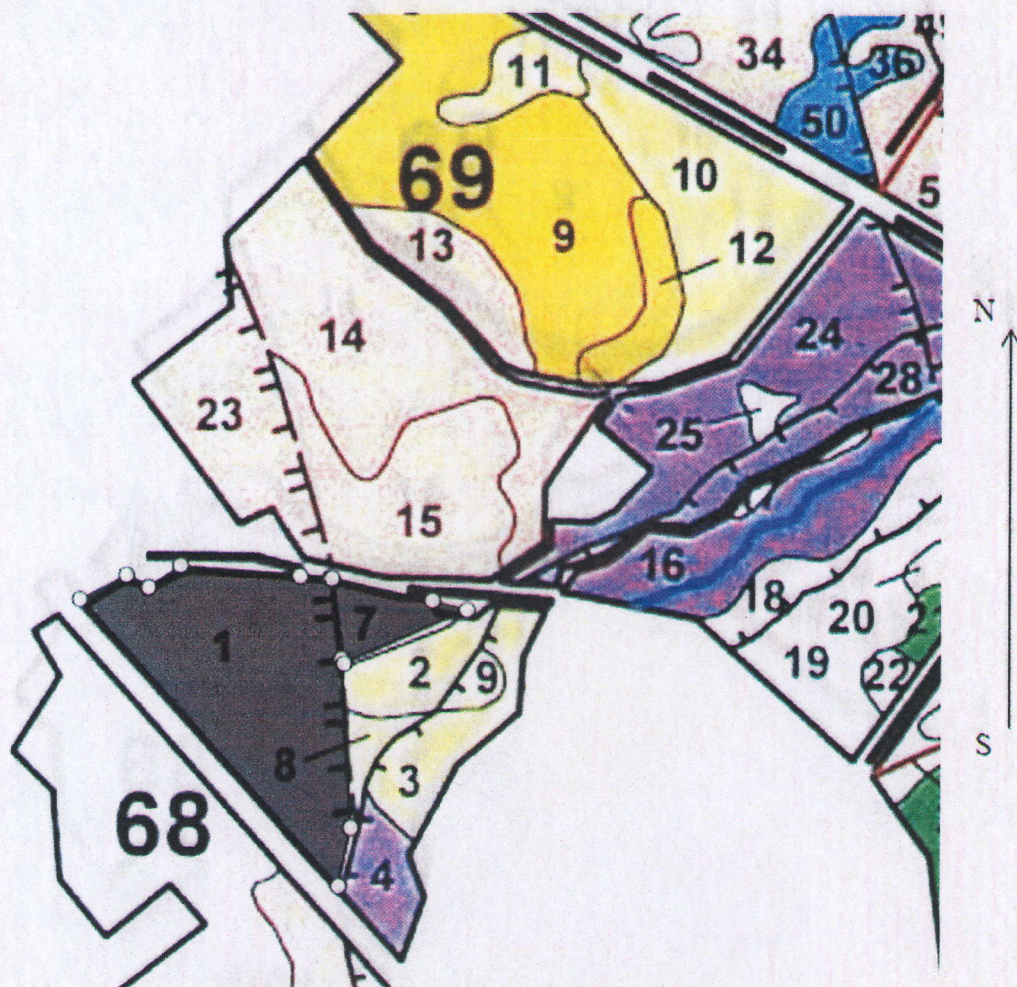
Дата составления документа: 13.12.2021 г.

Подпись



## Абрис участка

Масштаб 1:10000



Условные обозначения:



- площадь обследования

№ квартала	№ выдела	№ лесопатологического выдела	Размеры ленты (круговой площадки) перечёта					Координаты начала, конца и поворотных точек лент перечёта / центров круговых площадок перечёта
			№ ленты (площадки)	длина, м	ширина, м	радиус, м	площадь, га	
68	1							
68	7							

Исполнитель работ по проведению лесопатологического обследования:

Фамилия, имя и отчество (при наличии)

Рабцун А.С.

Подпись

Дата составления документа: 13.12.2021 г.