

Госкорпорация «Росатом»
Филиал ОАО «НИКИМТ – Атомстрой»
Томский проектно-изыскательский институт
ВНИПИЭТ

ЗАТО Северск
Полигон твёрдых бытовых отходов в пос. Самусь

ПРОЕКТНАЯ ДОКУМЕНТАЦИЯ

**Раздел 5 «Сведения об инженерном оборудовании,
о сетях инженерно-технического обеспечения,
перечень инженерно-технических мероприятий,
содержание технологических решений»**

Подраздел 5 «Технологические решения»

Часть 1 «Бытовое здание»

210 – 63-55/09 -1 – ТХ

Том 5.5.1

(Том приведён в соответствие с заключением государственной
экспертизы № 70-1-5-0011-11 от 25 января 2011 г.)

ЗАТО Северск
Полигон твёрдых бытовых отходов в пос. Самусь

ПРОЕКТНАЯ ДОКУМЕНТАЦИЯ

**Раздел 5 «Сведения об инженерном оборудовании,
о сетях инженерно-технического обеспечения,
перечень инженерно-технических мероприятий,
содержание технологических решений»**

Подраздел 5 «Технологические решения»

Часть 1 «Бытовое здание»

210 – 63-55/09 -1 – ТХ

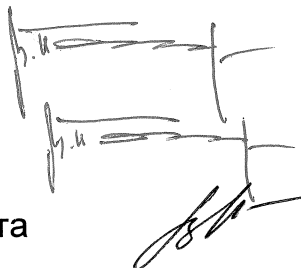
Том 5.5.1

Инв. № подл.	Подп. и дата	Взам. инв. №
210-0494	Тамбов 03.03.11	

Директор

Главный инженер

Главный инженер проекта



Н. А. Мячин

В. В. Понер

И. Е. Ильютикова

СОДЕРЖАНИЕ


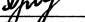


Состав проектной документации.....		3
Пояснительная записка		
1	Назначение бытового здания.....	4
2	Технологические решения.....	4
3	Режим эксплуатации полигона. Штатная численность персонала	5
4	Охрана труда, техника безопасности и противопожарные мероприятия.....	5
5	Расчет огнетушителей.....	8
6	Ссылочные нормативные документы.....	9
	Лист регистрации изменений.....	10
Графическая часть		
1	Общие данные.....	11
2	Сооружения полигона ТБО	12
3	План расстановки оборудования.....	13
Прилагаемые документы		
Приложение А	Спецификация оборудования, изделий и материалов на 1 листе.....	14

Взам. инв. №	Подп. и дата	Инв. № подл.	210-0494	Изм.	Кол.уч	Лист	Издок.	Подп.	Дата	210 – 63-55/09 -1 – ТХ.С	ЗАО Северск Полигон твёрдых бытовых отходов в пос. Самусь Бытовое здание Содержание	Стадия	Лист	Листов
												П		1
				Разраб.		Просвирина			08.10			ТПИИ ВНИПИЭТ		
				Проверил		Храмцова			08.10					
				Н. контр.		Храмцова			08.10					
				Нач.отд.		Щукин			08.10					

Состав проектной документации

Номер тома	Обозначение	Наименование раздела	Примечание
	209-63-55/09-ИЗГ	Технический отчет по инженерно-геодезическим изысканиям	
1	210-63-55/09-ПЗ	Пояснительная записка	
2	210-63-55/09-ПЗУ	Схема планировочной организации земельного участка	
3	210-63-55/09-АР	Архитектурные решения	
4	210-63-55/09-КР	Конструктивные и объемно-планировочные решения	
5	Сведения об инженерном оборудовании, о сетях инженерно-технического обеспечения, содержание технологических решений		
5.1	210-63-55/09-ЭС	Система электроснабжения	
5.2	210-63-55/09-ВК	Водоснабжение и канализация	
5.3	210-63-55/09-НВК	Наружные сети водоснабжения и канализации	
5.4	210-63-55/09-ОВ	Отопление, вентиляция и кондиционирование воздуха, тепловые сети	
5.5	210-63-55/09-ТХ	Технологические решения	
5.5.1	210-63-55/09-1-ТХ	Технологические решения. Бытовое здание	
5.5.6	210-63-55/09-6-ТХ	Технологические решения. Площадка для мойки техники	
5.5.10	210-63-55/09-10-ТХ	Технологические решения. Участок складирования ТБО	
5.5.12(13)	210-63-55/09-12(13)-ТХ	Технологические решения. Наблюдательные скважины	
5.6	210-63-55/09-ПС	Пожарная сигнализация	
6	210-63-55/09-ПОС	Проект организации строительства	
7	210-63-55/09-ООС	Мероприятия по охране окружающей среды	
8	210-63-55/09-ПБ	Мероприятия по обеспечению пожарной безопасности	
9	Смета на строительство объектов капитального строительства		
9.1	210-63-55/09-ОЛР	Объектные и локальные сметные расчеты	
9.2	210-63-55/09-ССР	Сводный сметный расчет	

Взам. инв. №	
Подп. и дата	03.03.11
Инв. № подл.	210-0494

						210 – 63-55/09 – СП			
Изм.	Кол.уч	Лист	Нодок.	Подп.	Дата	ЗАО Северск Полигон твёрдых бытовых отходов в пос. Самусь Состав проектной документации	Стадия	Лист	Листов
Разраб.		Просвирина			08.10		П		1
Проверил		Храмцова			08.10				
Н. контр.		Храмцова			08.10				
Нач.отд.		Щукин			08.10				
							ТПИИ ВНИПИЭТ		

1 Назначение бытового здания

Бытовое здание (сооружение № 1) располагается в хозяйственной зоне полигона ТБО и предназначено для размещения персонала.

Бытовое здание оснащено: умывальниками, душевой кабиной, баком для воды с водоподогревателем, шкафами для одежды, мебелью и необходимым оборудованием для приема пищи персонала.

2 Технологические решения

Бытовое здание относится к объектам строительства первой очереди, согласно «Инструкции по проектированию и эксплуатации полигонов для твердых бытовых отходов» 1998 года.

Бытовое здание отдельно стоящее, одноэтажное, размерами в плане 9,0 x 5,0 м., высота до низа балки покрытия от 2,7 м до 3,53 м.

Бытовое здание имеет следующий набор помещений:

- помещение для сушки и обогрева;
- гардероб рабочей одежды;
- гардероб домашней одежды;
- душевая;
- помещение сторожа;
- комната мастера;
- комната отдыха и приема пищи;
- помещение для бака (хранение запаса воды для душевых).

В комнате отдыха и приема пищи установлено следующее оборудование:

- холодильник бытовой STINOL;
- печь микроволновая;
- электрочайник TEFAL;
- стол производственный.

В гардеробах домашней и рабочей одежды установлены шкафы для одежды, скамейки.

Инв. № подл.	210-0494	Подп. и дата	Взам. инв. №	210 – 63-55/09 -1 – ТХ.ПЗ							
				Изм.	Кол.уч	Лист	Недок.	Подп.	Дата		
				Разраб.	Просвирина		08.10	ЗАО Северск Полигон твёрдых бытовых отходов в пос. Самусь Бытовое здание Пояснительная записка	Стадия П	Лист 1	Листов 7
				Проверил	Храмцова		08.10				
Н. контр.	Храмцова		08.10								
Нач.отд.	Щукин		08.10								
ТПИИ ВНИПИЭТ											

3 Режим эксплуатации полигона. Штатная численность персонала

Количество рабочих дней в году — 340.

Режим работы полигона — одна смена по 8 часов.

Режим работы сторожевой охраны – круглосуточно.

Штатная численность персонала, работающего на полигоне, зависит от количества принимаемых ТБО и сменности работы.

Сводные данные по штатной численности персонала приведены в таблице 1.

Таблица 1 – Штатная численность персонала полигона ТБО

Основная штатная должность	Численность персонала	Группа производственного процесса
1	2	3
Водитель самосвала *	2	1в
Машинист - бульдозерист	1	2г
Мастер	1	1а
Машинист экскаватора *	1	2г
Сторож (вахтер)	5	1а
Рабочий	2	2г
Итого:	12	

Примечание: * - Водитель самосвала и машинист экскаватора работают на полигоне периодически, по договору с МП УК «ЖКХ пос.Самусь».

4 Охрана труда, техника безопасности и противопожарные мероприятия

Бытовое здание входит в состав хозяйственной зоны полигона ТБО. До начала работ на полигоне с учетом «Правил по технике безопасности и производственной санитарии при уборке городских территорий» и местных условий должна быть разработана инструкция по технике безопасности и охране труда.

В инструкцию должны войти основные положения по технике безопасности и охране труда, изложенные в [1].

Мероприятия по технике безопасности, промышленной санитарии и пожарной безопасности призваны защитить персонал от вредных факторов.

На видном месте хозяйственной зоны должна быть вывешена инструкция о порядке действия персонала при возникновении пожара.

Пожарно-технические характеристики:

Инв. № подл. 210-0494	Подп. и дата	Взам. инв. №							Лист 2
Изм.	Кол.уч	Лист	№ док.	Подп.	Дата	210 – 63-55/09 -1 – ТХ.ПЗ			

Степень ответственности здания	- II (нормальная);
Степень огнестойкости	- IV;
Класс конструктивной пожарной опасности	- С1;
Класс функциональной пожарной опасности	- Ф 3.6.

Список работников полигона, имеющих право на дополнительный отпуск, приведен в таблице 2.

Таблица 2 – Работники полигона ТБО, имеющие право на дополнительный отпуск *

Наименование профессий и должностей	Продолжительность дополнительного отпуска (в рабочих днях)	Продолжительность сокращенного рабочего дня (в часах)	Номер списка, подраздела, код
Машинист - бульдозерист,	6	-	Раздел XXXVIII. Жилищно-коммунальное хозяйство и бытовое обслуживание населения. Санитарная очистка городов и рабочих поселков.
Рабочий	6	-	

Примечание: * В соответствии с [14]

В соответствии с СП 12.13130.2009 «Определение категорий помещений, зданий и наружных установок по взрывопожарной и пожарной опасности» бытовое здание не категоризируется.

В бытовом здании хранится медицинская аптечка, укомплектованная необходимым набором медикаментов и перевязочных материалов.

Все работники полигона должны уметь оказывать доврачебную помощь пострадавшим при отравлении и ожогах, а также при поражениях электрическим током.

Работники полигона обеспечиваются спецодеждой согласно установленных норм (см. таблицу 3).

Взам. инв. №	
Подп. и дата	
Инв. № подл.	210-0494

Изм.	Кол.уч	Лист	№ док.	Подп.	Дата

210 – 63-55/09 -1 – ТХ.ПЗ

Лист
3

Таблица 3 – Средства индивидуальной защиты, спецодежда, спецобувь, выдаваемые работникам полигона ТБО бесплатно*

Наименование профессий и должностей	Наименование средств индивидуальной защиты	Норма выдачи на год (количество ед. или комплектов)
1	2	3
Машинист - бульдозерист	1. Костюм хлопчатобумажный 2. Жилет сигнальный 2-го класса защиты 3. Рукавицы комбинированные или перчатки с полимерным покрытием 4. Сапоги резиновые 5. Ботинки кожаные или сапоги кирзовые Зимой дополнительно: 6. Костюм на утепляющей прокладке 7. Жилет сигнальный 2-го класса защиты 8. Рукавицы утепленные 9. Валенки с резиновым низом или сапоги кожаные утепленные	1 1 6 пар 1 пара 1 пара 2 года 1 4 пары 2,5 года
Мастер	1. Костюм хлопчатобумажный 2. Сапоги кирзовые 3. Рукавицы комбинированные Зимой дополнительно: 7. Костюм на утепляющей прокладке	1 1 пара 4 пары 2 года
Сторож (вахтер)	1. Костюм хлопчатобумажный с водоотталкивающей пропиткой 2. Плащ непромокаемый 3. Костюм на утепляющей прокладке 4. Полушубок 5. Шапка-ушанка 6. Валенки с резиновым низом Костюм на утепляющей прокладке	1 на 2 года Дежурный 1 года Дежурный 2 года 2,5 года
Рабочий	1. Костюм хлопчатобумажный 2. Фартук брезентовый или фартук про-резиненный с нагрудником 3. Жилет сигнальный 2-го класса защиты 4. Рукавицы комбинированные 5. Перчатки с полимерным покрытием 6. Ботинки кожаные или сапоги кирзовые Зимой дополнительно: 7. Костюм на утепляющей прокладке 8. Валенки с резиновым низом или сапоги кожаные утепленные	1 До износа 1 6 пар 4 пары 8 пар 1 пара 2 года 2,5 года

Примечание: * В соответствии с [15]

Изм.	Кол.уч	Лист	№ док.	Подп.	Дата	210 – 63-55/09 -1 – ТХ.ПЗ Лист 4
Изм.	Кол.уч	Лист	№ док.	Подп.	Дата	
Изм.	Кол.уч	Лист	№ док.	Подп.	Дата	

Взам. инв. №

Подп. и дата

Инв. № подл.

210-0494

5 Расчет огнетушителей

Бытовое здание относится к категории – общественные здания на основании СНиП 31-06-2009. В соответствии с ППБ 01 –03 «Правила пожарной безопасности в РФ» принимаем оснащение бытового здания ручными огнетушителями для класса пожара «А».

Площадь помещений бытового здания составляет - 44,7 м².

В соответствии с ППБ 01-03 на 800 м² требуется 4 огнетушителя порошковых вместимостью 5 литров, поэтому для бытового здания по расчету принимаем огнетушители типа ОП-4(з) в количестве 1 шт.

Так как по правилам на этаже необходимо устанавливать не менее 2 огнетушителей, то заказываем порошковый огнетушитель ОП-4(з) – в количестве 2 штук.

Огнетушители устанавливаются на подставки.

Инв. № подл.	Подп. и дата	Взам. инв. №
210-0494		

Изм.	Кол.уч	Лист	№ док.	Подп.	Дата

210 – 63-55/09 -1 – ТХ.ПЗ	

Лист
5

Лист регистрации изменений

Изм.	Номера листов (страниц)				Всего листов (страниц) в док.	Номер док.	Входящий № сопроводительного док. и дата	Подп.	Дата
	измененных	замененных	новых	аннулированных					

Изм. № подл.	Подп. и дата	Взам. инв. №
210-0494		

Изм.	Кол.уч	Лист	№ док.	Подп.	Дата

1 Рабочая документация на "Строительство полигона твердых бытовых отходов в пос.Самусь" разработана на основании Задания на проектирование и в соответствии с требованиями ФЗ "Технический регламент о требованиях пожарной безопасности от 22 июля 2008 г. №123-ФЗ, ГОСТ 12.1.005-88 "Общие санитарно-гигиенические требования к воздуху рабочей зоны", ГОСТ 12.0.003-74 ССБТ "Опасные и вредные производственные факторы. Классификация, ГОСТ 12.3.003-91 ССБТ "Процессы производственные. Общие требования безопасности" ГОСТ 12.2.003-91 ССБТ "Оборудование производственное. Общие требования безопасности"

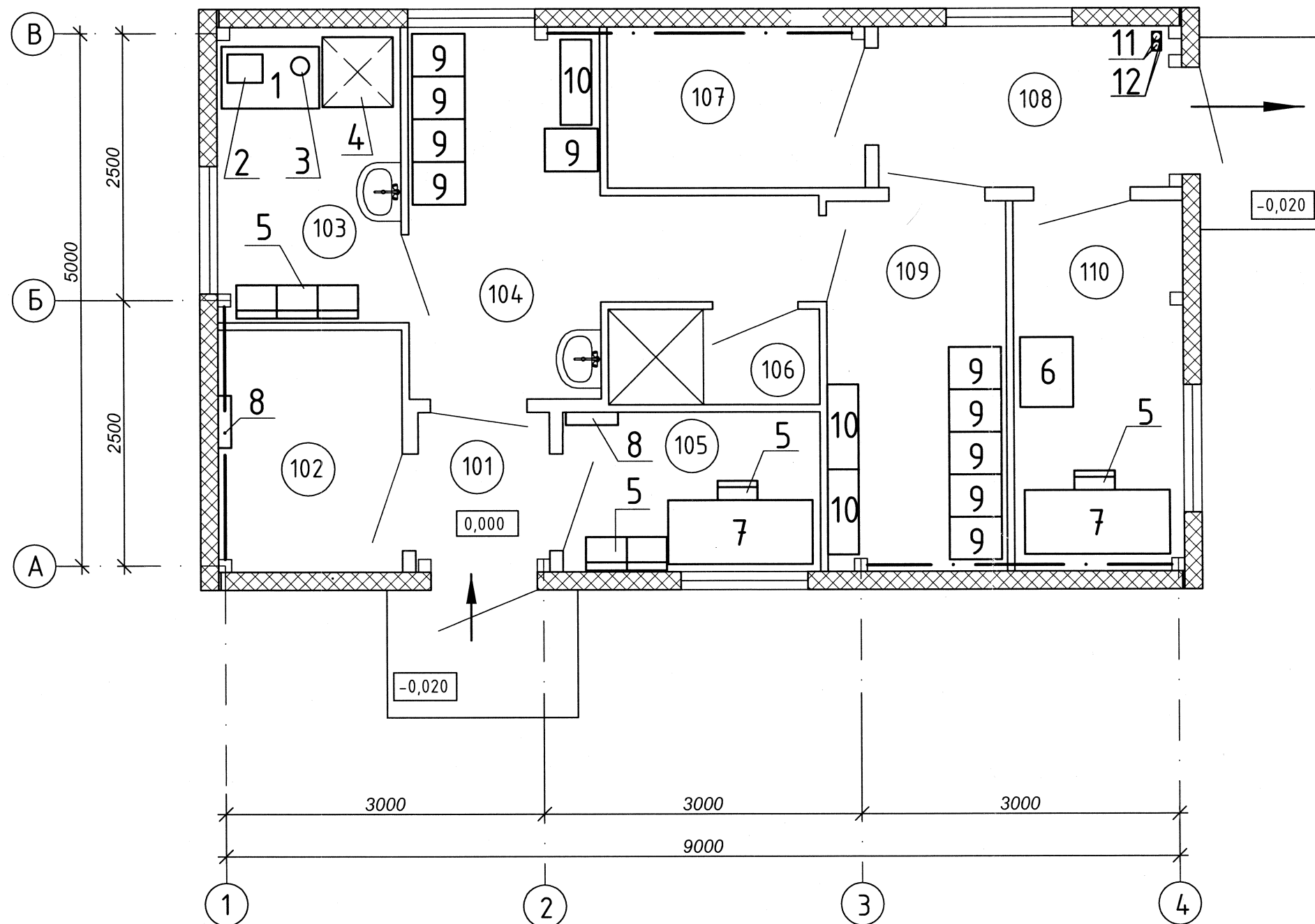
2 Монтаж и испытание оборудования, производить в соответствии с требованиями СНиП 3.05.05-84 и технической документацией заводов-изготовителей оборудования.

Лист	Наименование	Примечание
1	Общие данные	
2	Сооружения полигона ТБО	
3	План расстановки оборудования	

Обозначение	Наименование	Примечание
<u>Прилагаемые документы</u>		
210-63-55/09-1-ТХ.С	Спецификация оборудования, изделий и материалов	на 1 листе

И.Е. Ильютикова

						210-63-55/09-1-ТХ					
						ЗАТО Северск					
Изм.	Кол.уч	Лист	Ндок.	Подп.	Дата	Полигон твердых бытовых отходов в пос. Самусь Бытовое здание			Стадия	Лист	Листов
Разраб.		Просвирова			08.10				Р	1	3
Проверил		Храмцова			08.10						
Н. контр.		Храмцова			08.10						
Нач.отд.		Щукин			08.10	Общие данные			ТПИИ ВНИПИЭТ		
ГИП		Ильютикова			08.10						



Номер помещения	Наименование	Площадь м ²	Кат.* помещения
101	Тамбур	2,25	
102	Помещение для сушки и обогрева	3,93	
103	Комната отдыха и приёма пищи	4,82	
104	Гардероб рабочей одежды	8,6	
105	Комната мастера	3,65	
106	Душевая	1,8	
107	Помещение для бака	3,67	
108	Тамбур	4,69	
109	Гардероб домашней одежды	6,02	
110	Помещение сторожа	5,54	

Примечания

- 1.* Категории помещений по взрывопожарной и пожарной опасности установлены в соответствии с нормативными документами по пожарной безопасности «Определение категорий помещений, зданий и наружных установок по взрывопожарной и пожарной опасности» (СП 12.13130.2009).
2. Классы взрывоопасных и пожароопасных зон установлены в соответствии с требованиями «Правил устройства электроустановок» ПУЭ - 6 издание, раздел 7).

Инв. № подл.	Взам. инв. №
210-0494	

210-63-55/09 -1 -ТХ					
ЗАО Северск					
Изм.	Кол.уч	Лист	№ док.	Подп.	Дата
Разраб.	Просвирина				08.10
Проверил	Храмцова				08.10
Н. контр.	Храмцова				08.10
Нач.отд.	Шукин				08.10
Полигон твердых бытовых отходов в пос. Самусь				Стадия	Лист
Бытовое здание				Р	З
План расстановки оборудования				ТПИИ ВНИПИЭТ	

Приложение А
(справочное)

Позиция	Наименование и техническая характеристика	Тип, марка, обозначение документа, опросного листа	Код оборудования, изделия, материала	Завод-изготовитель	Единица измерения	Количество	Масса единицы, кг	Примечание
1	2	3	4	5	6	7	8	9
	СООРУЖЕНИЕ №1. Бытовое здание							
1	Стол производственный	РПСЗ-15/6		г.Москва	шт.	1	18	12760 руб.
	Габариты, мм 1500х600х870			"RADA"				
2	Микроволновая печь	AFM 4C1		г.Томск. "Технопарк"	шт.	1	9	5489 руб.
	Габариты, мм 400х350х225. Мощность, кВт 2,0							
3	Электрический чайник	TEFAL		г.Томск. "Технопарк"	шт.	1	0,9	2000 руб.
	Габариты, мм 220х140х230. Мощность, кВт 2,0							
4	Холодильник бытовой. Мощность, кВт 0,2	СТИНОЛ		г.Томск. "Технопарк"	шт.	1	75	15000 руб.
5	Стул			г.Томск. "Технопарк"	шт.	6		700 руб.
6	Шкаф для одежды	ШГ-1		г.Саратов, ОАО	шт.	1	70	5310 руб.
	Габариты, мм 700х500х1750			"Завод "ПРОММАШ"				
7	Стол рабчий	900 ОМА-1861		г.Электросталь	шт.	2	65	1298 руб.
	Габариты, мм 900х600х850			НИКБООР				
8	Вешалка настенная			г.Томск. "Технопарк"	шт.	2		400 руб.
9	Шкаф металлический для одежды (два отделения)	ШРМ-21		г.Москва	шт.	10		2626 руб.
	Габариты, мм 400х500х1860			МФ "Мебель для Вас"				
10	Скамейка	МД 09.000-01		г.Саратов ОАО	шт.	3		2360 руб.
	Габариты, мм 800х250х380			Завод "ПРОММАШ"				
11	Огнетушитель порошковый	ОП-4(з)		ЗАО "Пирант-сервис"	шт.	2		470 руб.
12	Подставка под огнетушитель	П-15		ЗАО "Пирант-сервис"	шт	2		

Инв. № подл. 210-0494

Взам. инв. №

Подпись и дата

						210-63-55/09-1-ТХ.С		
Изм.	Кол.уч	Лист	№док	Подп.	Дата	Спецификация оборудования, изделий и материалов		
Разраб.		Просвирина			08.10			
Проверил		Храмцова			08.10			
Н. контр.		Храмцова			08.10			
Нач. отд.		Щукин			08.10			
						ТПИИ ВНИПИЭТ		