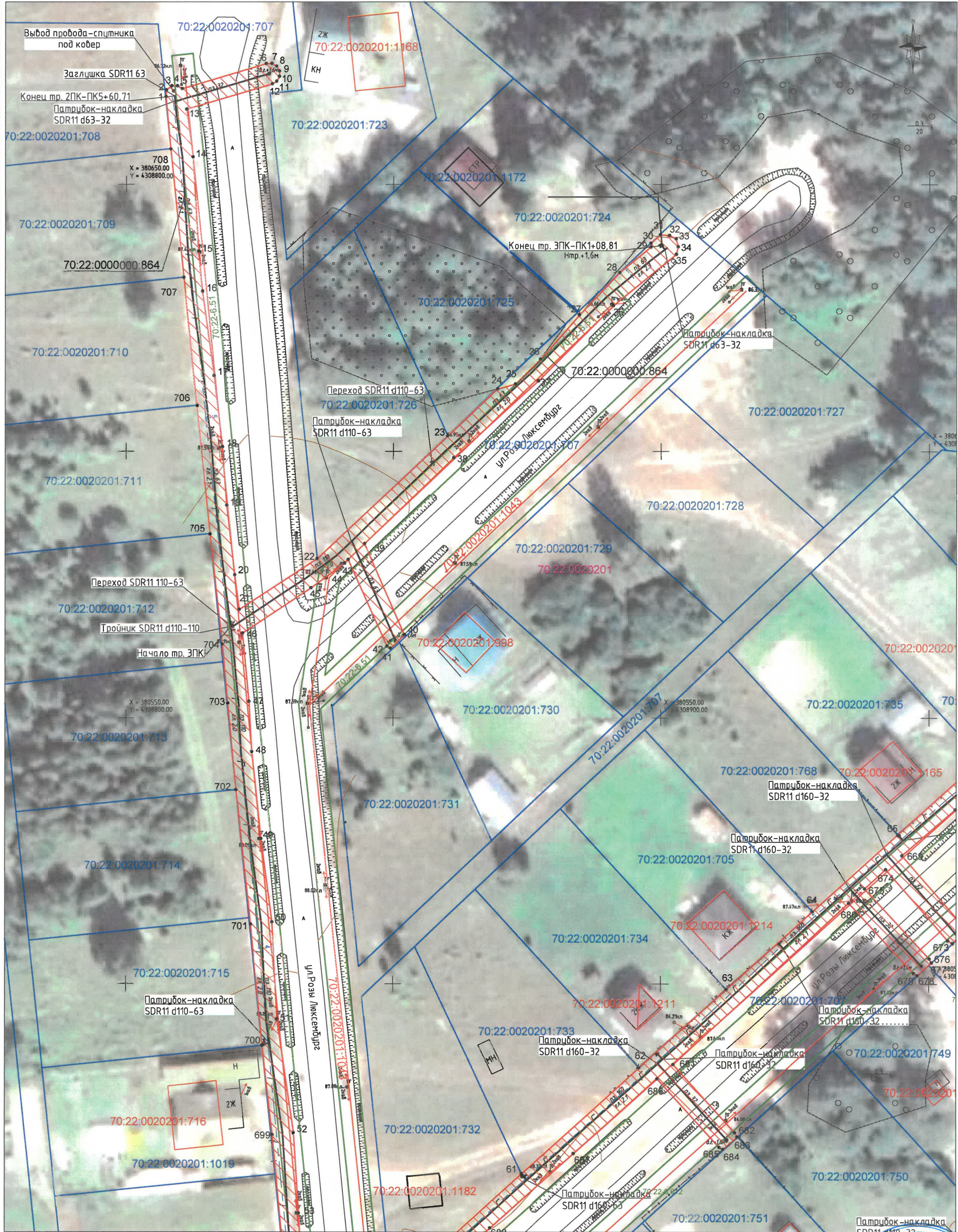


СХЕМА РАСПОЛОЖЕНИЯ ГРАНИЦ ПУБЛИЧНОГО СЕРВИТУТА НА
КАДАСТРОВОМ ПЛАНЕ ТЕРРИТОРИИ

Приложение к постановлению
Администрации ЗАТО Северск
от 11.06. 2024г. № 1921-па



Условные обозначения:

- 1 Характерная точка границы публичного сервитута
- Граница публичного сервитута
- Ось существующего сооружения
- 70:22:0000000:864 Кадастровый номер сооружения

- Границы земельных участков ЕГРН
- 70:22:0020201:732 Обозначение кадастрового номера земельного участка
- 70:22-6.51 Граница/реестровый № зоны с особыми условиями использования территории
- 70:22:0020201 Номер кадастрового квартала

Общая площадь публичного сервитута для эксплуатации существующего распределительного газопровода высокого и низкого давления по улице Розы Люксембург в п. Самусь, ЗАТО Северск, Томской области кадастровый номер сооружения 70:22:0000000:864 - 15447 кв.м.

Кадастровый инженер

Масштаб 1:750

Жидкова Ирина Александровна

СНИПС 036-366-891-77

РЕС-СЯ ТОМСК

И.А. Жидкова

СХЕМА РАСПОЛОЖЕНИЯ ГРАНИЦ ПУБЛИЧНОГО СЕРВИТУТА НА
КАДАСТРОВОМ ПЛАНЕ ТЕРРИТОРИИ



Условные обозначения:

- 1 Характерная точка границы публичного сервитута
- Граница публичного сервитута

Ось существующего сооружения

Границы земельных участков ЕГРН

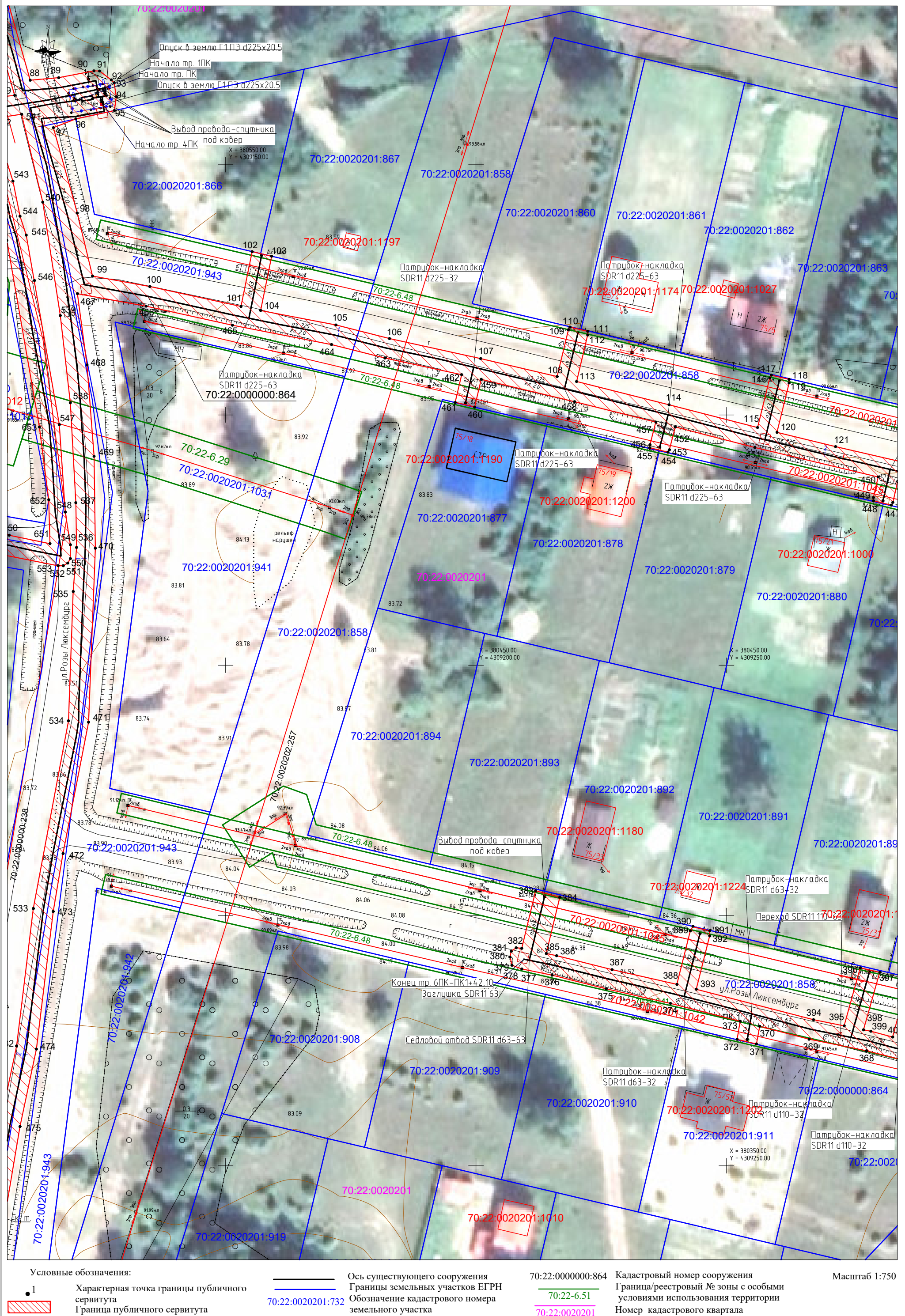
Обозначение кадастрового номера земельного участка

70:22:0000000:864 Кадастровый номер сооружения

70:22-6.51 Граница/реестровый № зоны с особыми условиями использования территории

70:22:0020201 Номер кадастрового квартала

Масштаб 1:750



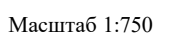
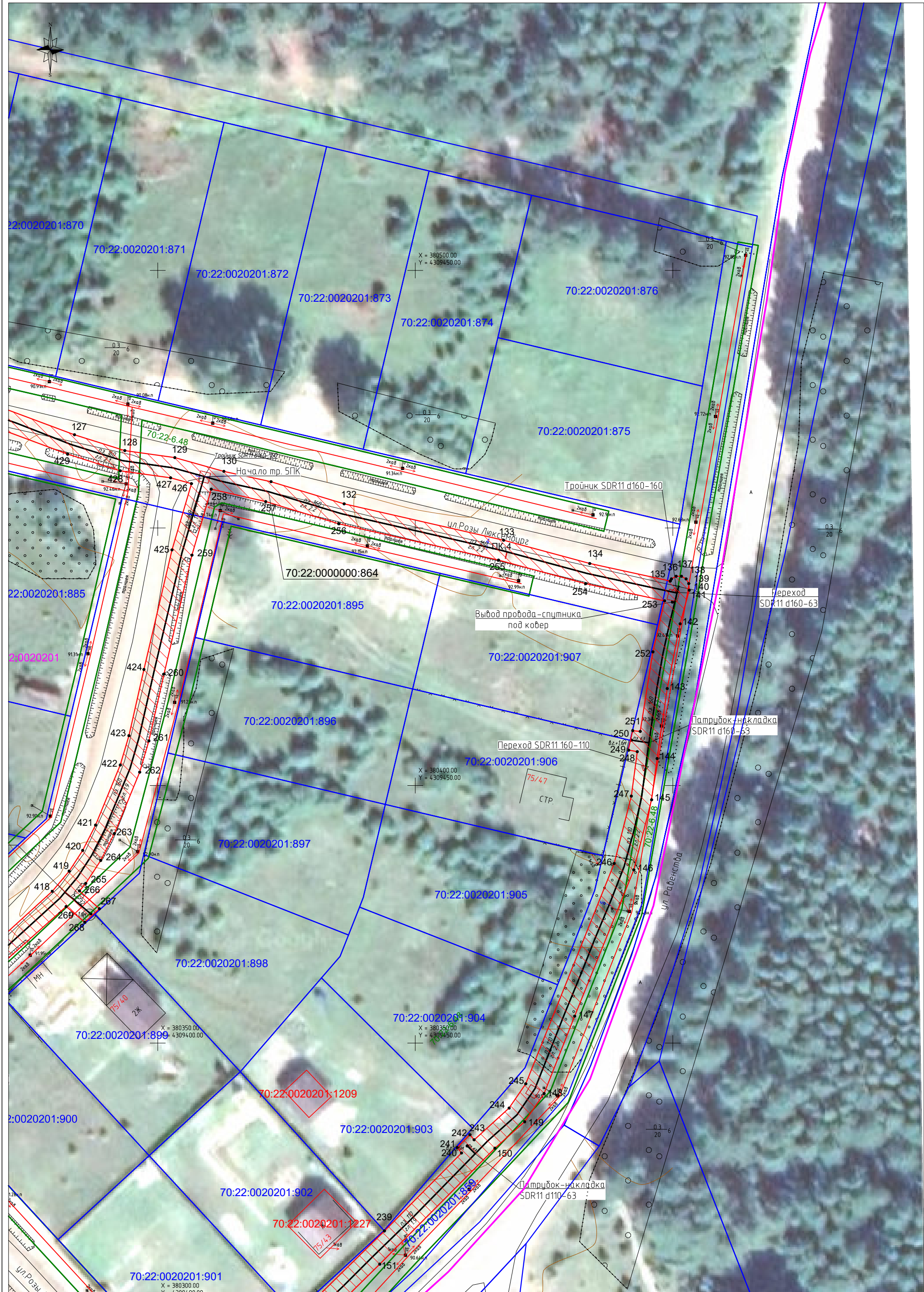


СХЕМА РАСПОЛОЖЕНИЯ ГРАНИЦ ПУБЛИЧНОГО СЕРВИТУТА НА
КАДАСТРОВОМ ПЛАНЕ ТЕРРИТОРИИ



Условные обозначения:

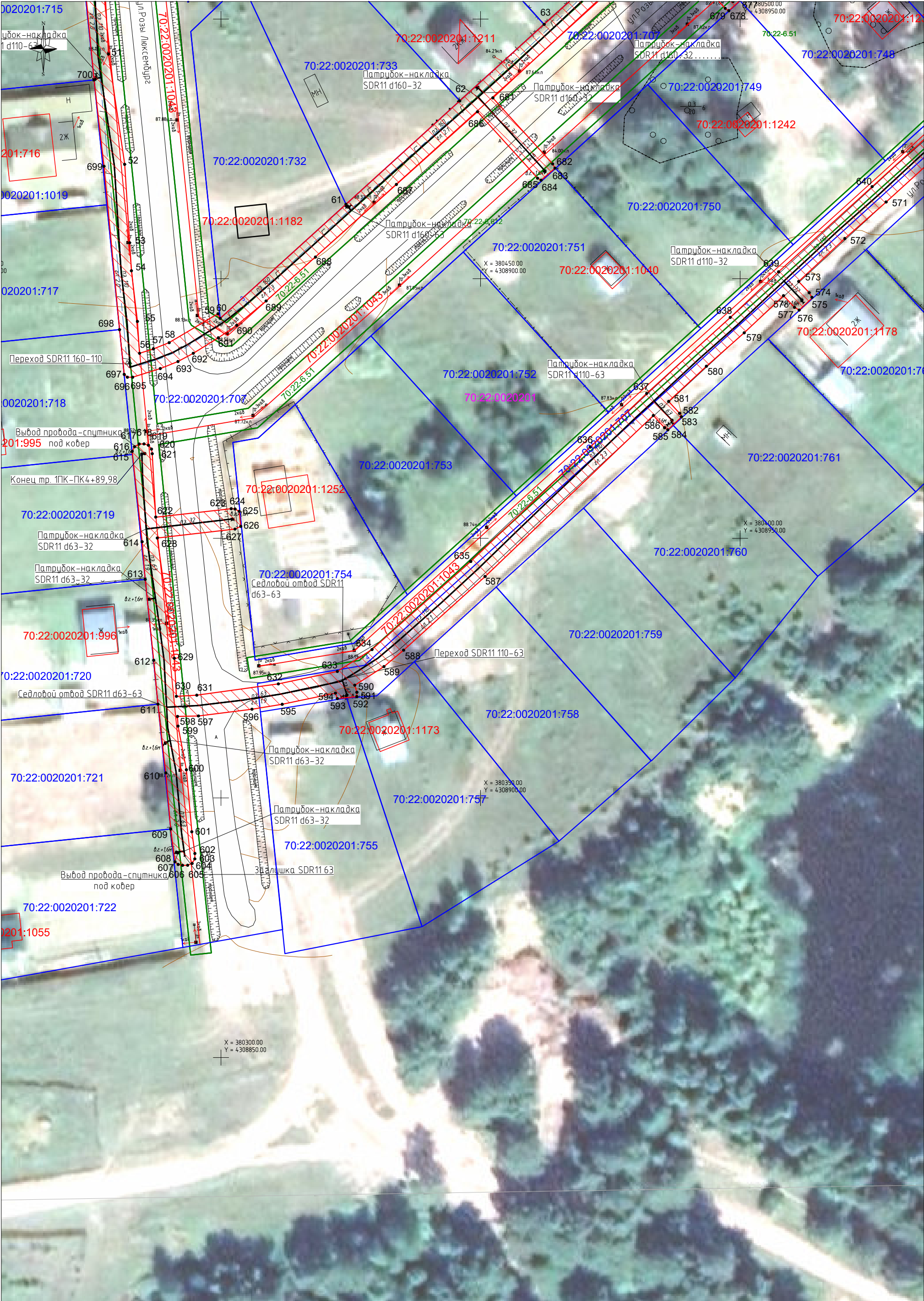
- 1 Характерная точка границы публичного сервитута
- Граница публичного сервитута

- Ось существующего сооружения
- Границы земельных участков ЕГРН
- Обозначение кадастрового номера земельного участка

- 70:22:0000000:864 Кадастровый номер сооружения
- 70:22-6.51 Граница/реестровый № зоны с особыми условиями использования территории
- 70:22:0020201 Номер кадастрового квартала

Масштаб 1:750

СХЕМА РАСПОЛОЖЕНИЯ ГРАНИЦ ПУБЛИЧНОГО СЕРВИТУТА НА
КАДАСТРОВОМ ПЛАНЕ ТЕРРИТОРИИ



Условные обозначения:

- 1 Характерная точка границы публичного сервитута
- ▨ Граница публичного сервитута

- Ось существующего сооружения
- Границы земельных участков ЕГРН
- 70:22:0020201:732 Обозначение кадастрового номера земельного участка

- 70:22:0000000:864 Кадастровый номер сооружения
- 70:22-6.51 Граница/реестровый № зоны с особыми условиями использования территории
- 70:22:0020201 Номер кадастрового квартала

Масштаб 1:750

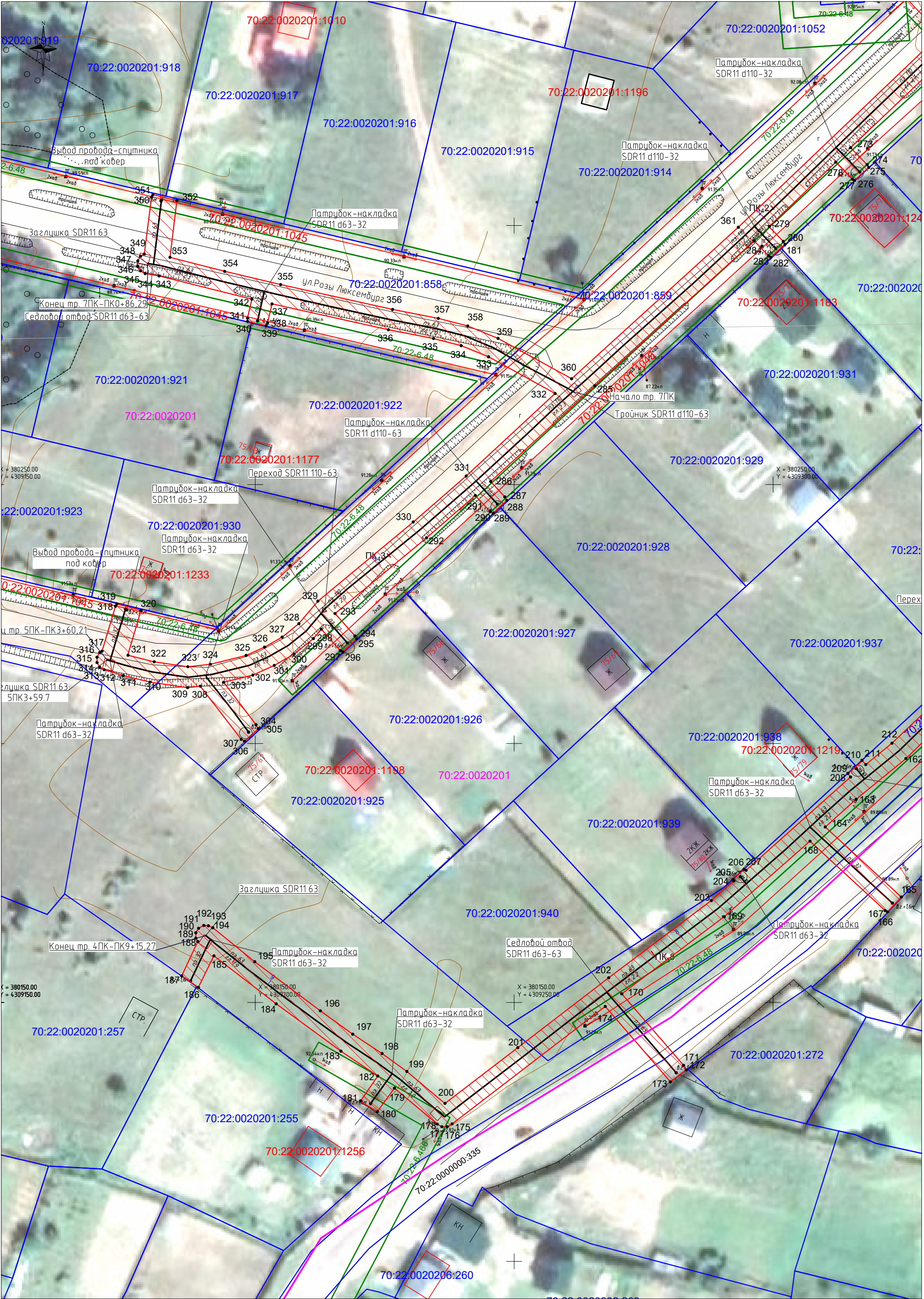
СХЕМА РАСПОЛОЖЕНИЯ ГРАНИЦ ПУБЛИЧНОГО СЕРВИТУТА НА
КАДАСТРОВОМ ПЛАНЕ ТЕРРИТОРИИ



Условные обозначения:

	1	Характерная точка границы публичного сервитута		Ось существующего сооружения	70:22:0000000:864	Кадастровый номер сооружения	Масштаб 1:750
		Граница публичного сервитута		Границы земельных участков ЕГРН	70:22-6.51	Граница/реестровый № зоны с особыми условиями использования территории	
				Обозначение кадастрового номера земельного участка	70:22:0020201	Номер кадастрового квартала	

СХЕМА РАСПОЛОЖЕНИЯ ГРАНИЦ ПУБЛИЧНОГО СЕРВИТУТА НА
КАДАСТРОВОМ ПЛАНЕ ТЕРРИТОРИИ



Условные обозначения:

- 1 Характерная точка границы публичного сервитута
- ▨ Граница публичного сервитута

— Ось существующего сооружения

— Границы земельных участков ЕГРН

70:22:0020201:732 Обозначение кадастрового номера земельного участка

70:22:0000000:864 Кадастровый номер сооружения

70:22-6.51 Граница/реестровый № зоны с особыми условиями использования территории

70:22:0020201 Номер кадастрового квартала

Масштаб 1:750

СХЕМА РАСПОЛОЖЕНИЯ ГРАНИЦ ПУБЛИЧНОГО СЕРВИТУТА НА
КАДАСТРОВОМ ПЛАНЕ ТЕРРИТОРИИ



Условные обозначения:

- 1 Характерная точка границы публичного сервитута
- Граница публичного сервитута

- Ось существующего сооружения
- Границы земельных участков ЕГРН
- Обозначение кадастрового номера земельного участка

- 70:22:0000000:864 Кадастровый номер сооружения
- 70:22-6.51 Граница/реестровый № зоны с особыми условиями использования территории
- 70:22:0020201 Номер кадастрового квартала

Масштаб 1:750

СХЕМА РАСПОЛОЖЕНИЯ ГРАНИЦ ПУБЛИЧНОГО СЕРВИТУТА НА
КАДАСТРОВОМ ПЛАНЕ ТЕРРИТОРИИ



Условные обозначения:

- 1 Характерная точка границы публичного сервитута
- Граница публичного сервитута

Ось существующего сооружения

Границы земельных участков ЕГРН


Обозначение кадастрового номера земельного участка


70:22:0000000:864 Кадастровый номер сооружения

70:22-6.51 Граница/реестровый № зоны с особыми условиями использования территории

70:22:0020201 Номер кадастрового квартала

Масштаб 1:750


 1
 Характерная точка границы публичного сервитута
 Граница публичного сервитута

	Ось существующего сооружения
	Границы земельных участков ЕГРН
70:22:0020201:732	Обозначение кадастрового номера земельного участка

70:22:0000000:864	Кадастровый номер сооружения
<u>70:22-6.51</u>	Граница/реестровый № зоны с особыми условиями использования территории
<u>70:22:0020201</u>	Номер кадастрового квартала

Масштаб 1:750

СХЕМА РАСПОЛОЖЕНИЯ ГРАНИЦ ПУБЛИЧНОГО СЕРВИТУТА НА КАДАСТРОВОМ ПЛАНЕ ТЕРРИТОРИИ

Площадь публичного сервитута: 15447 м2			71	380551.26	4309069.66	149	380334.72	4309471.24	227	380284.32	4309379.94
Система координат МСК-70, зона 4			72	380545.04	4309101.39	150	380329.58	4309465.46	228	380287.57	4309383.90
Средняя квадратическая погрешность: 0,10 м			73	380544.67	4309103.85	151	380307.09	4309443.12	229	380287.75	4309384.74
Метод определения координат характерных точек: картометрический метод			74	380560.20	4309099.57	152	380294.91	4309430.78	230	380287.53	4309385.36
Обозначение характерных точек границ	Координаты, м		75	380561.21	4309099.54	153	380288.28	4309423.24	231	380287.02	4309385.95
	X	Y	76	380562.07	4309099.74	154	380273.94	4309408.75	232	380277.33	4309393.58
1	380666.42	4308807.41	77	380562.67	4309100.50	155	380267.51	4309402.25	233	380270.31	4309399.39
2	380667.68	4308807.49	78	380563.42	4309103.95	156	380258.45	4309391.96	234	380291.22	4309420.52
3	380668.45	4308808.50	79	380563.84	4309107.88	157	380250.43	4309383.71	235	380295.48	4309425.37
4	380668.45	4308809.54	80	380581.28	4309102.75	158	380233.45	4309365.15	236	380296.01	4309424.95
5	380667.93	4308810.43	81	380586.12	4309101.63	159	380223.96	4309354.07	237	380298.45	4309427.62
6	380672.67	4308826.13	82	380587.16	4309101.63	160	380215.50	4309345.03	238	380297.85	4309428.06
7	380672.69	4308827.21	83	380588.05	4309102.15	161	380207.55	4309336.40	239	380313.54	4309444.00
8	380672.17	4308828.11	84	380588.57	4309103.04	162	380197.10	4309325.65	240	380328.66	4309458.98
9	380671.27	4308828.62	85	380588.69	4309104.29	163	380189.23	4309316.03	241	380329.73	4309458.13
10	380670.24	4308828.62	86	380588.27	4309105.22	164	380183.87	4309310.07	242	380332.21	4309460.61
11	380669.34	4308828.11	87	380582.30	4309106.61	165	380170.36	4309324.77	243	380331.20	4309461.45
12	380668.83	4308827.29	88	380566.88	4309110.97	166	380167.47	4309322.12	244	380337.38	4309468.22
13	380664.02	4308811.26	89	380567.37	4309116.67	167	380167.76	4309321.63	245	380342.09	4309471.45
14	380655.16	4308812.46	90	380568.73	4309123.70	168	380181.14	4309307.12	246	380384.88	4309488.63
15	380637.36	4308813.53	91	380568.70	4309124.84	169	380166.53	4309290.56	247	380397.95	4309491.95
16	380629.94	4308814.28	92	380566.92	4309127.16	170	380151.65	4309270.78	248	380406.57	4309493.11
17	380614.07	4308816.46	93	380566.33	4309127.76	171	380137.84	4309282.71	249	380406.88	4309491.36
18	380600.84	4308818.03	94	380563.57	4309128.17	172	380136.99	4309283.23	250	380410.66	4309492.22
19	380589.83	4308818.85	95	380560.81	4309127.79	173	380134.67	4309280.18	251	380410.51	4309493.68
20	380576.77	4308820.35	96	380559.13	4309120.10	174	380149.23	4309267.58	252	380425.96	4309496.14
21	380570.27	4308821.21	97	380557.39	4309115.62	175	380126.52	4309237.97	253	380435.85	4309498.40
22	380579.81	4308835.77	98	380540.32	4309120.37	176	380126.00	4309237.08	254	380439.17	4309483.09
23	380602.91	4308860.16	99	380527.74	4309123.42	177	380126.00	4309236.04	255	380443.74	4309466.17
24	380611.62	4308869.46	100	380525.66	4309134.85	178	380126.52	4309235.15	256	380450.82	4309435.13
25	380612.54	4308872.83	101	380521.66	4309153.08	179	380133.46	4309226.90	257	380455.10	4309421.03
26	380617.19	4308877.48	102	380532.62	4309155.29	180	380128.90	4309223.59	258	380457.53	4309410.39
27	380625.56	4308884.75	103	380531.70	4309159.19	181	380130.92	4309220.31	259	380444.72	4309406.65
28	380633.46	4308892.26	104	380520.87	4309157.00	182	380135.80	4309223.66	260	380421.63	4309401.22
29	380638.23	4308898.06	105	380517.96	4309172.03	183	380140.58	4309216.54	261	380408.67	4309398.29
30	380638.95	4308898.06	106	380515.26	4309182.72	184	380149.73	4309204.04	262	380402.59	4309396.50
31	380640.56	4308899.82	107	380511.26	4309200.92	185	380159.00	4309192.03	263	380390.69	4309391.59
32	380640.42	4308901.53	108	380507.66	4309216.20	186	380152.90	4309189.02	264	380385.45	4309388.93
33	380639.77	4308902.76	109	380517.01	4309218.44	187	380155.13	4309185.80	265	380381.00	4309386.03
34	380638.27	4308903.15	110	380517.55	4309218.75	188	380161.77	4309188.92	266	380379.54	4309384.81
35	380636.86	4308902.82	111	380516.70	4309222.30	189	380162.41	4309188.55	267	380376.08	4309388.68
36	380627.27	4308891.05	112	380515.97	4309222.30	190	380163.45	4309188.55	268	380373.47	4309385.84
37	380613.12	4308877.11	113	380506.67	4309220.08	191	380164.32	4309189.07	269	380376.50	4309382.21
38	380598.80	4308861.31	114	380502.03	4309238.55	192	380164.86	4309190.08	270	380354.32	4309357.36
39	380582.61	4308844.65	115	380497.48	4309256.21	193	380164.80	4309190.97	271	380340.03	4309341.93
40	380565.55	4308852.07	116	380507.38	4309258.66	194	380164.43	4309191.80	272	380335.43	4309336.43
41	380563.01	4308849.46	117	380507.95	4309258.97	195	380157.87	4309199.91	273	380315.04	4309314.98
42	380563.38	4308848.84	118	380507.10	4309262.52	196	380148.40	4309212.57	274	380311.75	4309318.17
43	380579.64	4308841.57	119	380506.38	4309262.52	197	380143.86	4309218.84	275	380311.21	4309318.47
44	380578.95	4308840.87	120	380496.53	4309260.10	198	380140.13	4309224.50	276	380308.70	4309315.74
45	380574.34	4308834.61	121	380493.68	4309271.80	199	380136.67	4309229.29	277	380308.95	4309315.32
46	380565.84	4308821.79	122	380490.00	4309287.72	200	380130.49	4309236.62	278	380312.25	4309312.11
47	380553.07	4308823.04	123	380485.77	4309307.04	201	380141.28	4309250.72	279	380299.79	4309299.22
48	380543.63	4308823.56	124	380481.59	4309323.27	202	380154.77	4309268.27	280	380296.92	4309301.97
49	380527.20	4308825.29	125	380479.52	4309340.06	203	380169.65	4309288.04	281	380296.36	4309302.30
50	380511.51	4308827.38	126	380474.73	4309365.99	204	380173.45	4309292.41	282	380293.87	4309299.57
51	380493.26	4308828.31	127	380468.10	4309383.84	205	380173.72	4309292.27	283	380294.13	4309299.13
52	380472.07	4308831.45	128	380465.02	4309393.61	206	380175.67	4309294.39	284	380297.05	4309296.34
53	380456.93	4308832.42	129	380463.65	4309403.32	207	380175.51	4309294.77	285	380269.05	4309265.57
54	380451.53	4308832.76	130	380460.99	4309412.85	208	380193.52	4309314.96	286	380250.57	4309245.47
55	380441.80	4308833.90	131	380458.99	4309422.00	209	380194.14	4309314.47	287	380247.60	4309248.20
56	380435.64	4308834.32	132	380454.68	4309436.19	210	380196.66	4309317.26	288	380246.94	4309248.59
57	380436.48	4308836.98	133	380447.62	4309467.15	211	380195.92	4309317.90	289	380244.45	4309245.95
58	380437.68	4308840.03	134	380443.09	4309483.87	212	380200.08	4309322.99	290	380244.78	4309245.38
59	380443.25	4308849.42	135	380439.70	4309499.51	213	380218.43	4309342.31	291	380247.89	4309242.50
60	380442.36	4308849.85	136	380440.10	4309499.75	214	380226.96	4309351.43	292	380239.71	4309233.10
61	380464.35	4308874.09	137	380440.62	4309500.64	215	380229.21	4309354.08	293	380225.09	4309215.43
62	380484.23	4308896.00	138	380440.62	4309501.68	216	380230.12	4309353.43	294	380220.76	4309219.25
63	380498.97	4308912.24	139	380440.10	4309502.57	217	380232.64	4309356.16	295	380220.16	4309219.60
64	380513.54	4308928.30	140	380439.21	4309503.09	218	380231.84	4309357.17	296	380217.64	4309216.93
65	380527.95	4308944.18	141	380437.91	4309503.20	219	380253.28	4309380.90	297	380217.94	4309216.43
66	380542.22	4308959.91	142	380431.40	4309501.42	220	380261.39	4309389.24	298	380222.06	4309212.77
67	380556.27	4308975.39	143	380418.82	4309498.91	221	380267.67	4309396.42	299	380220.25	4309211.24
68	380566.16	4308986.29	144	380405.24	4309496.96	222	380274.80	4309390.48	300	380217.26	4309207.53
69	380561.76	4309010.90	145	380397.23	4309495.89	223	380282.73	4309384.31	301	380215.06	4309203.67
70	380556.08	4309041.39	146	380383.62	4309492.43	224	380281.71	4309383.04	302	380213.20	4309199.55
			147	380355.23	4309480.95	225	380281.09	4309381.97	303	380211.81	4309193.90
			148	380340.19	4309475.01	226	380283.69	4309379.63	304	380203.62	4309200.15

СХЕМА РАСПОЛОЖЕНИЯ ГРАНИЦ ПУБЛИЧНОГО СЕРВИТУТА НА КАДАСТРОВОМ ПЛАНЕ ТЕРРИТОРИИ

305	380202.83	4309200.62	383	380404.93	4309211.89	461	380502.52	4309195.85	539	380519.85	4309116.98
306	380200.44	4309197.91	384	380403.65	4309216.73	462	380508.04	4309197.13	540	380542.51	4309113.48
307	380200.80	4309197.30	385	380392.40	4309214.03	463	380511.36	4309181.82	541	380560.06	4309109.27
308	380211.06	4309189.41	386	380391.97	4309216.09	464	380514.06	4309171.17	542	380559.25	4309103.59
309	380210.77	4309186.94	387	380389.17	4309227.17	465	380517.92	4309151.38	543	380546.72	4309107.52
310	380211.86	4309179.67	388	380386.24	4309240.11	466	380521.73	4309134.12	544	380539.70	4309108.94
311	380213.13	4309174.52	389	380396.93	4309242.79	467	380524.23	4309120.42	545	380535.92	4309110.18
312	380214.23	4309170.83	390	380397.75	4309243.26	468	380509.98	4309122.34	546	380498.08	4309116.80
313	380214.73	4309169.98	391	380396.96	4309246.66	469	380491.73	4309123.73	547	380480.59	4309117.98
314	380215.62	4309169.46	392	380395.92	4309246.66	470	380473.34	4309123.99	548	380474.07	4309119.00
315	380216.66	4309169.46	393	380385.26	4309243.99	471	380438.62	4309122.63	549	380472.33	4309119.00
316	380217.55	4309169.98	394	380379.19	4309267.39	472	380412.38	4309117.54	550	380471.29	4309119.00
317	380217.81	4309170.42	395	380377.95	4309273.52	473	380400.80	4309115.57	551	380470.40	4309118.48
318	380226.51	4309173.03	396	380389.55	4309276.72	474	380373.31	4309112.21	552	380469.88	4309117.59
319	380226.96	4309173.29	397	380388.65	4309280.62	475	380357.86	4309108.94	553	380469.88	4309116.55
320	380225.71	4309177.96	398	380377.17	4309277.37	476	380324.54	4309103.32	554	380473.90	4309096.10
321	380217.04	4309175.40	399	380376.87	4309278.87	477	380291.50	4309099.91	555	380475.79	4309086.22
322	380215.78	4309180.45	400	380375.72	4309283.20	478	380280.41	4309099.84	556	380473.25	4309085.70
323	380214.81	4309187.00	401	380387.28	4309286.25	479	380261.33	4309096.51	557	380473.86	4309081.88
324	380215.30	4309191.34	402	380386.39	4309290.14	480	380221.17	4309090.68	558	380474.50	4309081.88
325	380217.00	4309198.25	403	380374.70	4309287.06	481	380191.35	4309086.36	559	380476.57	4309082.29
326	380218.65	4309201.89	404	380371.51	4309299.95	482	380173.75	4309083.63	560	380478.52	4309072.54
327	380220.58	4309205.27	405	380368.60	4309308.39	483	380156.95	4309080.88	561	380480.70	4309059.66
328	380223.13	4309208.44	406	380365.87	4309312.59	484	380101.68	4309065.44	562	380478.11	4309059.22
329	380227.50	4309212.12	407	380358.97	4309321.03	485	380036.03	4309045.50	563	380478.87	4309055.23
330	380242.77	4309230.52	408	380355.59	4309324.31	486	380000.26	4309034.69	564	380481.39	4309055.72
331	380251.66	4309240.75	409	380362.95	4309332.63	487	379917.39	4309008.52	565	380482.06	4309052.49
332	380267.57	4309257.91	410	380363.29	4309333.26	488	379890.06	4309000.59	566	380484.66	4309042.01
333	380274.65	4309245.06	411	380360.59	4309335.68	489	379877.32	4308996.81	567	380486.45	4309032.43
334	380276.82	4309239.78	412	380360.04	4309335.36	490	379861.11	4308992.67	568	380487.69	4309021.97
335	380278.19	4309234.43	413	380352.75	4309327.20	491	379847.01	4308987.89	569	380488.43	4309005.26
336	380279.88	4309225.72	414	380350.08	4309329.98	492	379832.87	4308983.83	570	380478.68	4308993.40
337	380284.87	4309203.25	415	380344.74	4309334.89	493	379825.90	4308982.25	571	380464.78	4308978.12
338	380281.17	4309202.39	416	380341.57	4309337.53	494	379823.82	4308998.05	572	380457.75	4308970.16
339	380280.65	4309202.12	417	380366.04	4309364.77	495	379821.34	4309017.40	573	380449.47	4308961.27
340	380281.49	4309198.53	418	380379.51	4309379.57	496	379825.66	4309018.01	574	380447.31	4308963.30
341	380282.13	4309198.53	419	380383.38	4309382.81	497	379825.10	4309024.15	575	380446.30	4308963.89
342	380285.80	4309199.36	420	380387.41	4309385.44	498	379822.93	4309023.94	576	380443.97	4308961.37
343	380290.28	4309181.42	421	380392.35	4309387.95	499	379821.90	4309023.36	577	380444.49	4308960.48
344	380290.73	4309178.75	422	380403.98	4309392.74	500	379821.35	4309022.58	578	380446.73	4308958.36
345	380291.25	4309177.86	423	380409.67	4309394.41	501	379821.34	4309021.42	579	380439.57	4308950.78
346	380292.14	4309177.34	424	380422.53	4309397.32	502	379818.63	4309021.09	580	380433.14	4308943.50
347	380293.18	4309177.34	425	380445.74	4309402.77	503	379817.72	4309020.63	581	380426.36	4308936.23
348	380294.07	4309177.86	426	380458.60	4309406.55	504	379817.15	4309019.79	582	380424.07	4308938.33
349	380294.50	4309178.59	427	380459.73	4309402.50	505	379817.10	4309018.83	583	380423.41	4308938.70
350	380305.51	4309179.99	428	380461.10	4309392.73	506	379821.59	4308988.30	584	380420.89	4308936.08
351	380305.96	4309180.25	429	380464.32	4309382.50	507	379822.03	4308980.90	585	380421.31	4308935.45
352	380304.80	4309184.87	430	380470.85	4309364.97	508	379823.11	4308981.14	586	380423.65	4308933.29
353	380293.86	4309183.55	431	380473.25	4309351.98	509	379824.01	4308977.86	587	380392.65	4308900.88
354	380291.16	4309194.08	432	380467.37	4309350.92	510	379824.60	4308977.86	588	380378.46	4308885.18
355	380288.60	4309204.92	433	380466.48	4309350.40	511	379833.87	4308979.95	589	380375.30	4308881.40
356	380283.80	4309226.51	434	380467.23	4309347.06	512	379848.23	4308984.08	590	380371.72	4308875.77
357	380282.09	4309235.34	435	380468.45	4309347.06	513	379862.19	4308988.81	591	380370.35	4308876.18
358	380280.62	4309241.04	436	380473.97	4309348.06	514	379878.43	4308992.97	592	380369.51	4308876.18
359	380278.22	4309246.88	437	380475.56	4309339.46	515	379907.68	4309001.73	593	380369.14	4308872.42
360	380270.41	4309261.10	438	380477.65	4309322.53	516	379942.07	4309011.84	594	380370.20	4308872.05
361	380299.66	4309293.28	439	380481.68	4309306.88	517	379980.26	4309024.00	595	380368.03	4308861.81
362	380339.05	4309334.52	440	380477.35	4309305.89	518	380001.43	4309030.87	596	380367.09	4308855.97
363	380347.26	4309327.14	441	380476.65	4309305.49	519	380014.55	4309034.75	597	380365.80	4308845.66
364	380356.03	4309318.31	442	380477.55	4309302.03	520	380037.50	4309041.76	598	380365.71	4308841.63
365	380362.65	4309310.21	443	380478.40	4309302.03	521	380061.24	4309049.35	599	380363.84	4308841.73
366	380365.00	4309306.57	444	380482.57	4309302.94	522	380082.52	4309055.51	600	380355.43	4308843.33
367	380367.67	4309298.85	445	380486.71	4309284.20	523	380102.81	4309061.73	601	380343.49	4308844.39
368	380372.97	4309277.97	446	380482.53	4309283.23	524	380131.91	4309069.88	602	380339.31	4308844.98
369	380375.28	4309266.51	447	380481.98	4309282.92	525	380157.83	4309076.98	603	380338.27	4308844.96
370	380377.87	4309256.63	448	380482.84	4309279.35	526	380168.79	4309078.88	604	380337.38	4308844.44
371	380374.33	4309256.01	449	380483.50	4309279.35	527	380262.02	4309092.57	605	380337.05	4308843.58
372	380375.26	4309252.14	450	380487.61	4309280.30	528	380280.78	4309095.85	606	380337.03	4308842.58
373	380378.89	4309252.75	451	380493.49	4309255.67	529	380291.74	4309095.91	607	380337.19	4308841.76
374	380382.43	4309238.83	452	380497.58	4309239.79	530	380325.11	4309099.36	608	380337.71	4308841.14
375	380385.33	4309226.00	453	380493.03	4309238.61	531	380358.60	4309105.00	609	380344.02	4308840.32
376	380388.07	4309215.19	454	380492.55	4309238.34	532	380373.93	4309108.26	610	380354.82	4308839.37
377	380389.32	4309209.14	455	380493.43	4309234.68	533	380401.40	4309111.61	611	380368.06	4308837.86
378	380390.06	4309207.19	456	380494.05	4309234.74	534	380438.90	4309118.62	612	380376.52	4308837.04
379	380391.69	4309206.79	457	380498.57	4309235.90	535	380464.72	4309119.57	613	380392.11	4308835.40
380	380392.84	4309207.02	458	380502.65	4309219.67	536	380473.52	4309120.23	614	380399.34	4308834.82
381	380393.55	4309208.03	459	380507.11	4309201.04	537	380482.46	4309120.09	615	380416.75	4308832.90
382	380393.43	4309209.13	460	380501.59	4309199.74	538	380502.41	4309118.99	616	380417.64	4308833.36

617	380418.16	4308834.25	695	380431.03	4308833.00
618	380418.19	4308835.18	696	380431.03	4308831.97
619	380417.94	4308836.02	697	380431.58	4308831.38
620	380417.18	4308836.62	698	380440.19	4308830.47
621	380416.29	4308836.77	699	380471.65	4308827.47
622	380404.08	4308837.43	700	380488.28	4308825.55
623	380405.71	4308851.97	701	380511.15	4308823.40
624	380405.65	4308852.72	702	380536.36	4308820.62
625	380405.19	4308853.51	703	380552.77	4308819.06
626	380402.31	4308853.81	704	380563.74	4308818.04
627	380401.79	4308852.72	705	380584.45	4308815.70
628	380400.07	4308837.74	706	380608.49	4308813.23
629	380376.90	4308841.02	707	380632.53	4308810.77
630	380369.57	4308841.42	708	380656.58	4308808.31
631	380369.79	4308845.35	1	380666.42	4308807.41
632	380371.96	4308861.05			
633	380374.37	4308872.42			
634	380378.56	4308879.07			
635	380395.54	4308898.12			
636	380417.56	4308921.11			
637	380427.91	4308932.02			
638	380442.52	4308948.07			
639	380451.33	4308957.40			
640	380467.73	4308975.43			
641	380481.77	4308990.86			
642	380492.19	4309003.53			
643	380492.47	4309004.38			
644	380491.67	4309022.29			
645	380490.40	4309033.36			
646	380488.57	4309042.89			
647	380485.96	4309053.35			
648	380482.45	4309073.28			
649	380480.02	4309085.41			
650	380475.97	4309106.78			
651	380474.28	4309114.92			
652	380483.06	4309114.68			
653	380497.58	4309112.82			
654	380534.87	4309106.31			
655	380540.52	4309104.69			
656	380544.19	4309084.24			
657	380545.87	4309076.66			
658	380527.99	4309075.53			
659	380528.71	4309071.72			
660	380546.71	4309072.70			
661	380548.88	4309061.75			
662	380550.21	4309052.01			
663	380552.81	4309036.76			
664	380559.28	4309002.02			
665	380562.73	4308986.50			
666	380552.35	4308977.37			
667	380546.16	4308971.16			
668	380532.73	4308954.96			
669	380524.09	4308944.98			
670	380510.94	4308956.36			
671	380510.01	4308956.90			
672	380507.66	4308954.39			
673	380508.17	4308953.49			
674	380521.48	4308941.95			
675	380517.84	4308938.01			
676	380504.77	4308950.05			
677	380504.02	4308950.49			
678	380501.61	4308947.82			
679	380502.05	4308947.13			
680	380515.13	4308935.07			
681	380484.82	4308902.37			
682	380472.11	4308913.88			
683	380471.29	4308914.33			
684	380468.96	4308911.67			
685	380469.36	4308910.99			
686	380482.15	4308899.40			
687	380468.16	4308883.80			
688	380454.17	4308868.19			
689	380445.72	4308858.69			
690	380441.01	4308853.04			
691	380438.61	4308849.49			
692	380435.63	4308844.66			
693	380434.04	4308841.71			
694	380432.70	4308838.32			