

<p style="text-align: center;">ГРАФИЧЕСКОЕ ОПИСАНИЕ местоположения границ населенных пунктов, территориальных зон, особо охраняемых природных территорий, зон с особыми условиями использования территории Зона транспортной инфраструктуры (ИТ-1) (наименование объекта, местоположение границ которого описано (далее - объект))</p>		
<p style="text-align: center;">Раздел 1</p>		
<p style="text-align: center;">Сведения об объекте</p>		
№ п/п	Характеристики объекта	Описание характеристик
1	2	3
1.	Местоположение объекта	Томская область, район ЗАТО Северск, поселок Самусь
2.	Площадь объекта +/- величина погрешности определения площади (Р +/- Дельта Р)	159201 +/- 140 м²
3.	Иные характеристики объекта	-

Раздел 2					
Сведения о местоположении границ объекта					
1. Система координат МСК-70, зона 4					
2. Сведения о характерных точках границ объекта					
Обозначение характерных точек границ	Координаты, м		Метод определения координат характерной точки	Средняя квадратическая погрешность положения характерной точки (Mt), м	Описание обозначения точки на местности (при наличии)
	X	Y			
1	2	3	4	5	6
6158	378919.35	4310685.28	Аналитический метод	0.1	Закрепление отсутствует
6159	378939.81	4310749.29	Аналитический метод	0.1	Закрепление отсутствует
6160	378986.73	4310893.28	Аналитический метод	0.1	Закрепление отсутствует
6161	379121.80	4311398.81	Аналитический метод	0.1	Закрепление отсутствует
6162	379109.01	4311405.41	Аналитический метод	0.1	Закрепление отсутствует
6163	379052.28	4311414.45	Аналитический метод	0.1	Закрепление отсутствует
6164	378966.29	4311423.77	Аналитический метод	0.1	Закрепление отсутствует
6165	378886.35	4311396.99	Аналитический метод	0.1	Закрепление отсутствует
6166	378787.20	4310930.07	Аналитический метод	0.1	Закрепление отсутствует
6167	378695.69	4310707.83	Аналитический метод	0.1	Закрепление отсутствует
6158	378919.35	4310685.28	Аналитический метод	0.1	Закрепление отсутствует
3. Сведения о характерных точках части (частей) границы объекта					
Обозначение характерных точек части границы	Координаты, м		Метод определения координат характерной точки	Средняя квадратическая погрешность положения характерной точки (Mt), м	Описание обозначения точки на местности (при наличии)
	X	Y			
1	2	3	4	5	6
-	-	-	-	-	-

Раздел 3

Сведения о местоположении измененных (уточненных) границ объекта

1. Система координат -

2. Сведения о характерных точках границ объекта

Обозначение характерных точек границ	Существующие координаты, м		Измененные (уточненные) координаты, м		Метод определения координат характерной точки	Средняя квадратическая погрешность положения характерной точки (Mt), м	Описание обозначения точки на местности (при наличии)
	X	Y	X	Y			
1	2	3	4	5	6	7	8
-	-	-	-	-	-	-	

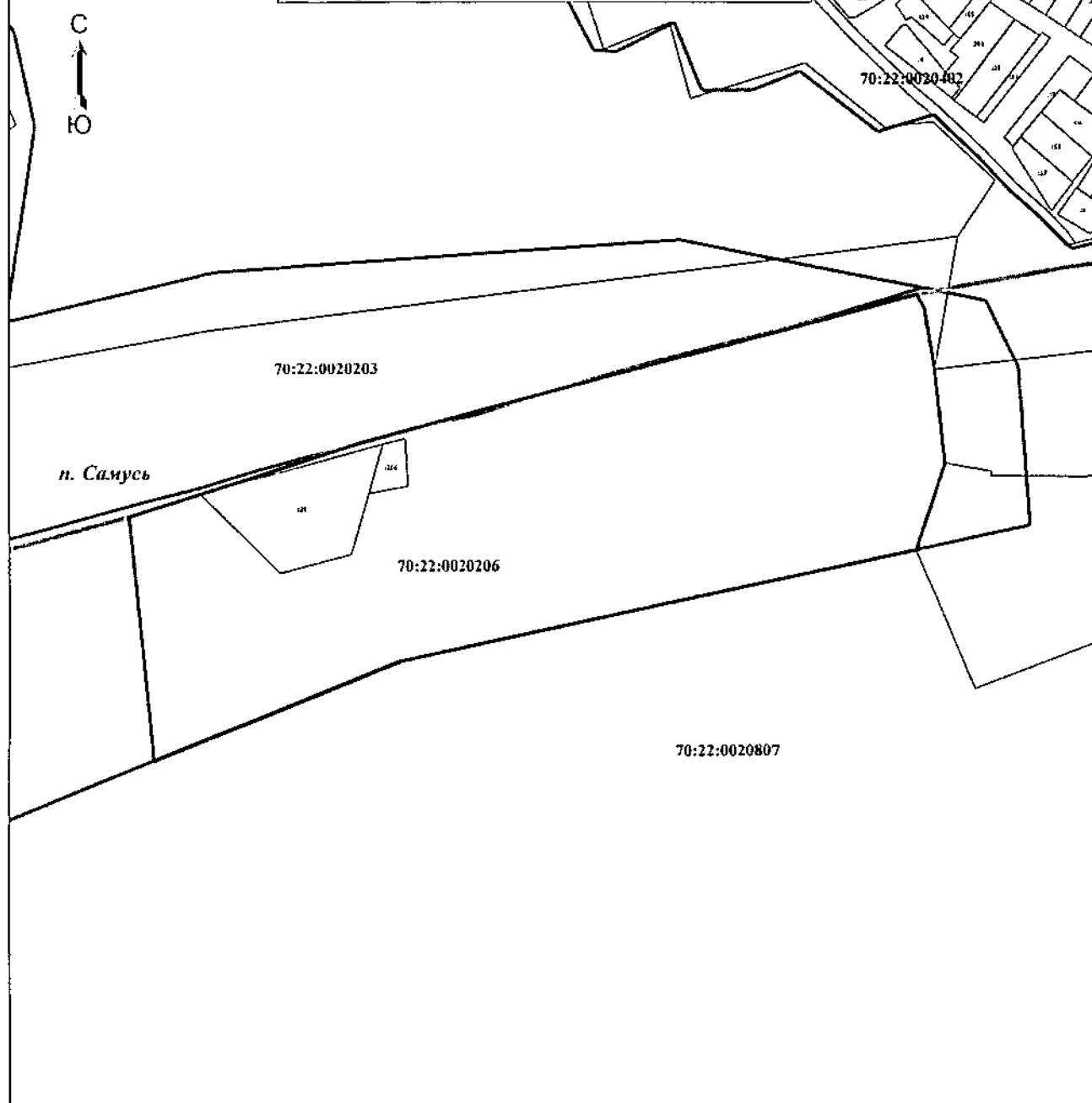
3. Сведения о характерных точках части (частей) границы объекта

Обозначение характерных точек части границы	Существующие координаты, м		Измененные (уточненные) координаты, м		Метод определения координат характерной точки	Средняя квадратическая погрешность положения характерной точки (Mt), м	Описание обозначения точки на местности (при наличии)
	X	Y	X	Y			
1	2	3	4	5	6	7	8
-	-	-	-	-	-	-	

ТЕКСТОВОЕ ОПИСАНИЕ местоположения границ населенных пунктов, территориальных зон		
Прохождение границы		Описание прохождения границы
от точки	до точки	
1	2	3
-	-	-

План границ объекта

Зона транспортной инфраструктуры (ИТ-1)



Масштаб 1:5500

Условные обозначения

- Граница населенного пункта
- Граница кадастрового квартала
- Граница территориальной зоны
- 1206 — Кадастровый номер земельного участка
- 70:22:0020302 — Номер кадастрового квартала

Подпись _____

Дата " ____ " ____ г.

Место для оттиска печати (при наличии) лица, составившего описание местоположения границ объекта

Советник – главный архитектор
Комитета архитектуры и градостроительства
Администрации ЗАТО Северск
Поженько Оксана Владимировна
(382-3) 77-39-96
30.05.2024

