






Приложение
к постановлению
Администрации ЗАТО Северск
от 18.10.2024 № 3588-па

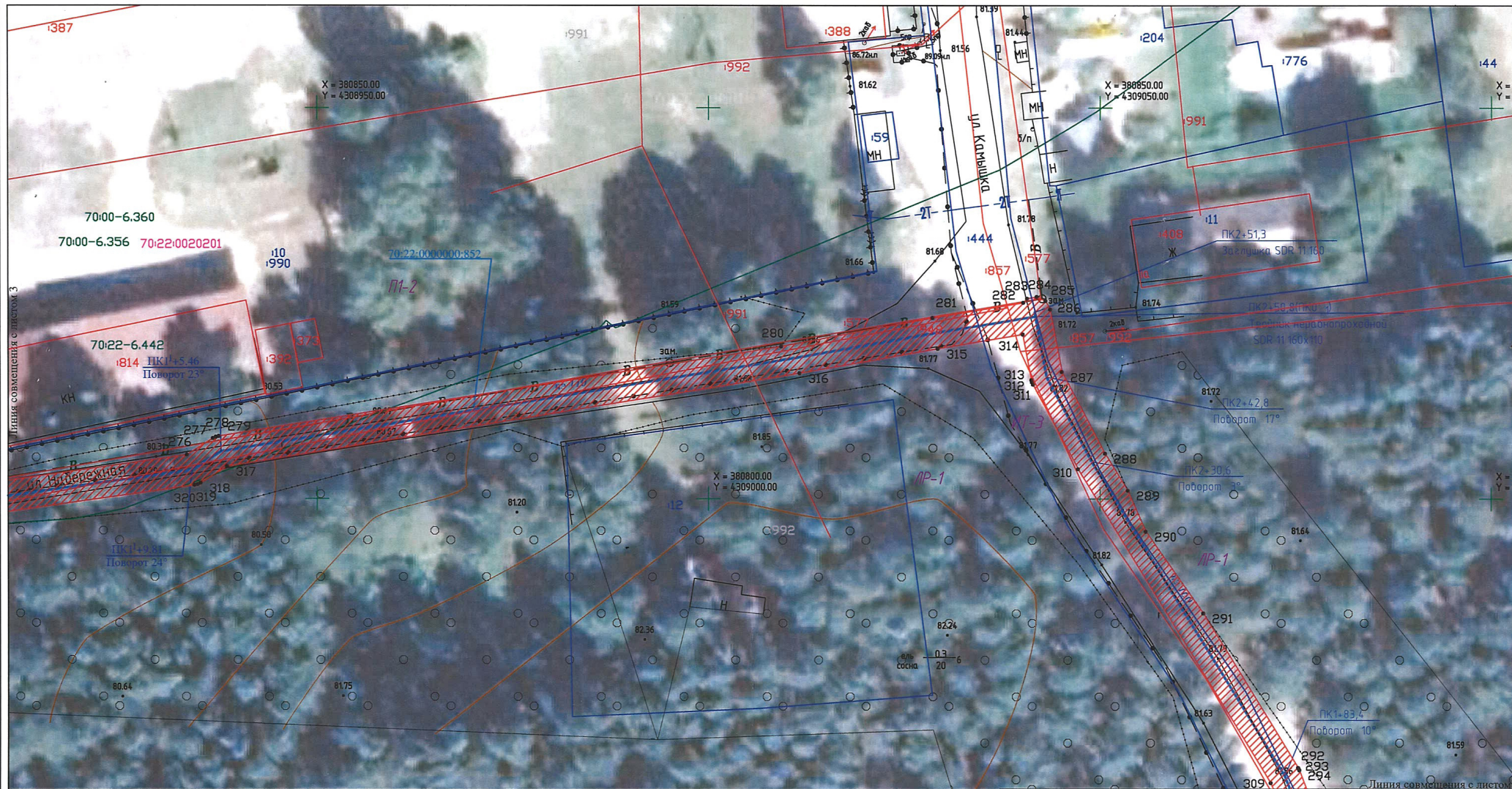
●1	Характерная точка границы публичного сервитута
	Граница публичного сервитута
	Границы сооружений ЕГРН
	Ось существующего сооружения
	Граница территориальной зоны
	Границы земельных участков ЕГРН
:444	Обозначение кадастрового номера
70:00-6.360	Граница/реестровый номер зоны с особыми условиями использования территории
70:22:0020201	Граница/номер кадастрового квартала
ЛП-1	Обозначение территориальной зоны



Кадастровый инженер М.А. Городецкая

СХЕМА РАСПОЛОЖЕНИЯ ГРАНИЦ ПУБЛИЧНОГО СЕРВИТУТА НА КАДАСТРОВОМ ПЛАНЕ ТЕРРИТОРИИ

Масштаб 1:500



Условные обозначения:

- 1 Характерная точка границы публичного сервитута
- Граница публичного сервитута
- Границы сооружений ЕГРН
- Ось существующего сооружения
- Граница территориальной зоны
- Границы земельных участков ЕГРН
- 444 Обозначение кадастрового номера
- 70:00-6.360 Граница/реестровый номер зоны с особыми условиями использования территории
- 70:22:0020201 Граница/номер кадастрового квартала
- ЛР-1 Обозначение территориальной зоны

СХЕМА РАСПОЛОЖЕНИЯ ГРАНИЦ ПУБЛИЧНОГО СЕРВИТУТА НА КАДАСТРОВОМ ПЛАНЕ ТЕРРИТОРИИ

Масштаб 1:500

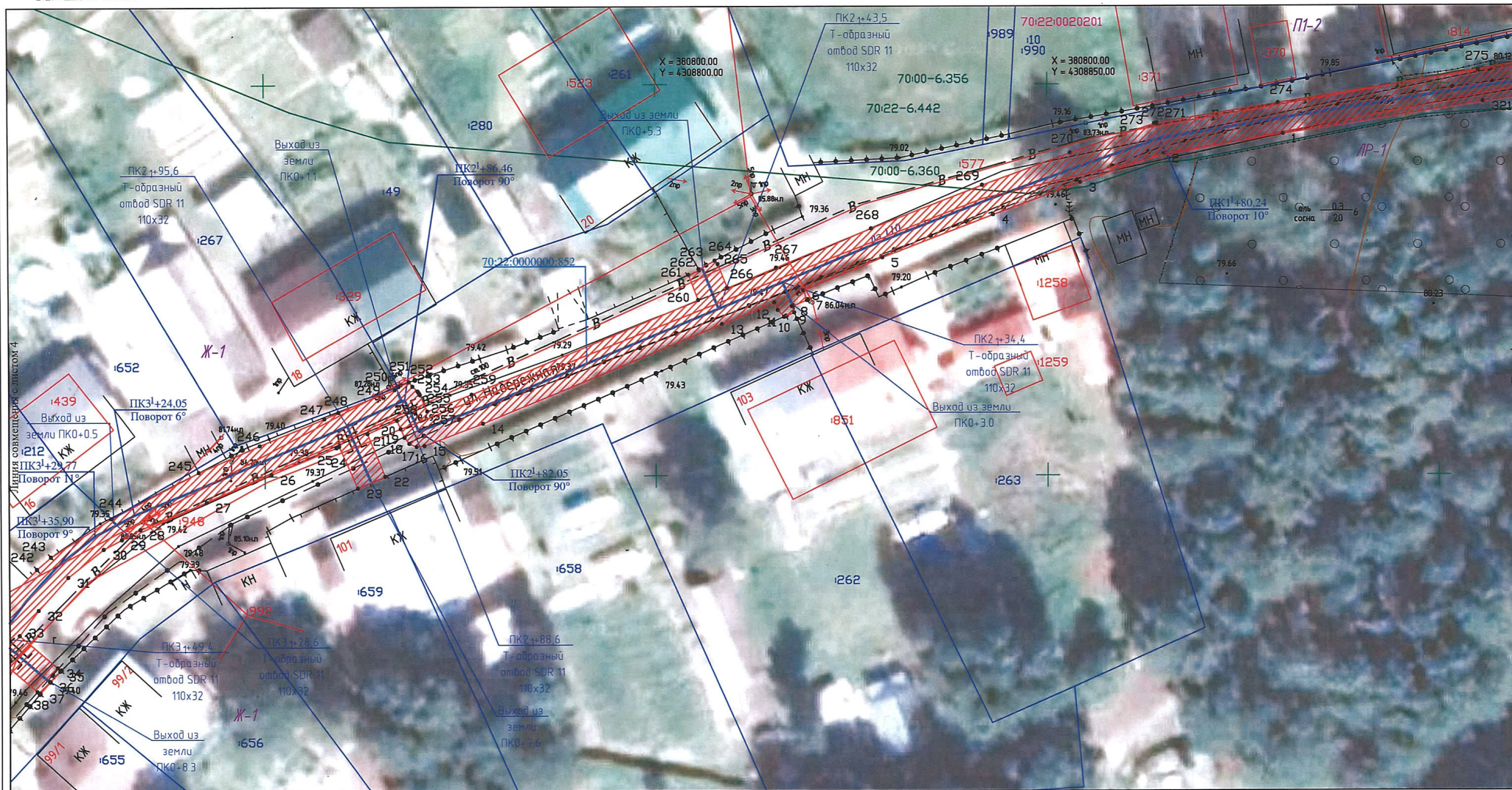







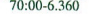



СХЕМА РАСПОЛОЖЕНИЯ ГРАНИЦ ПУБЛИЧНОГО СЕРВИТУТА НА КАДАСТРОВОМ ПЛАНЕ ТЕРРИТОРИИ

Масштаб 1:500

Условные обозначения:

- 1 Характерная точка границы публичного сервитута
-  Граница публичного сервитута
-  Границы сооружений ЕГРН
-  Ось существующего сооружения
-  Границы земельных участков ЕГРН
-  Границы земельных участков ЕГРН
-  Обозначение кадастрового номера
-  Граница/реестровый номер зоны с особыми условиями использования территории
-  Граница/номер кадастрового квартала
-  Обозначение территориальной зоны

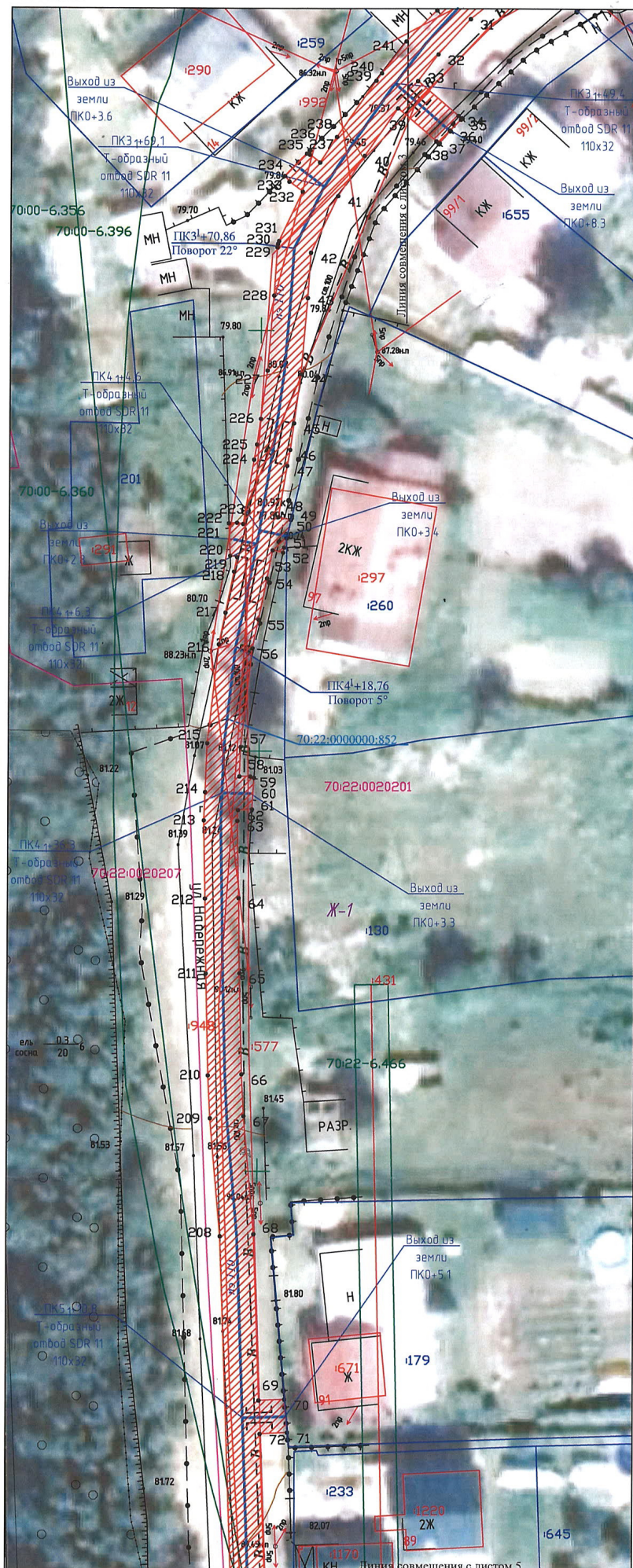


СХЕМА РАСПОЛОЖЕНИЯ ГРАНИЦ ПУБЛИЧНОГО СЕРВИТУТА НА КАДАСТРОВОМ ПЛАНЕ ТЕРРИТОРИИ

Масштаб 1:500

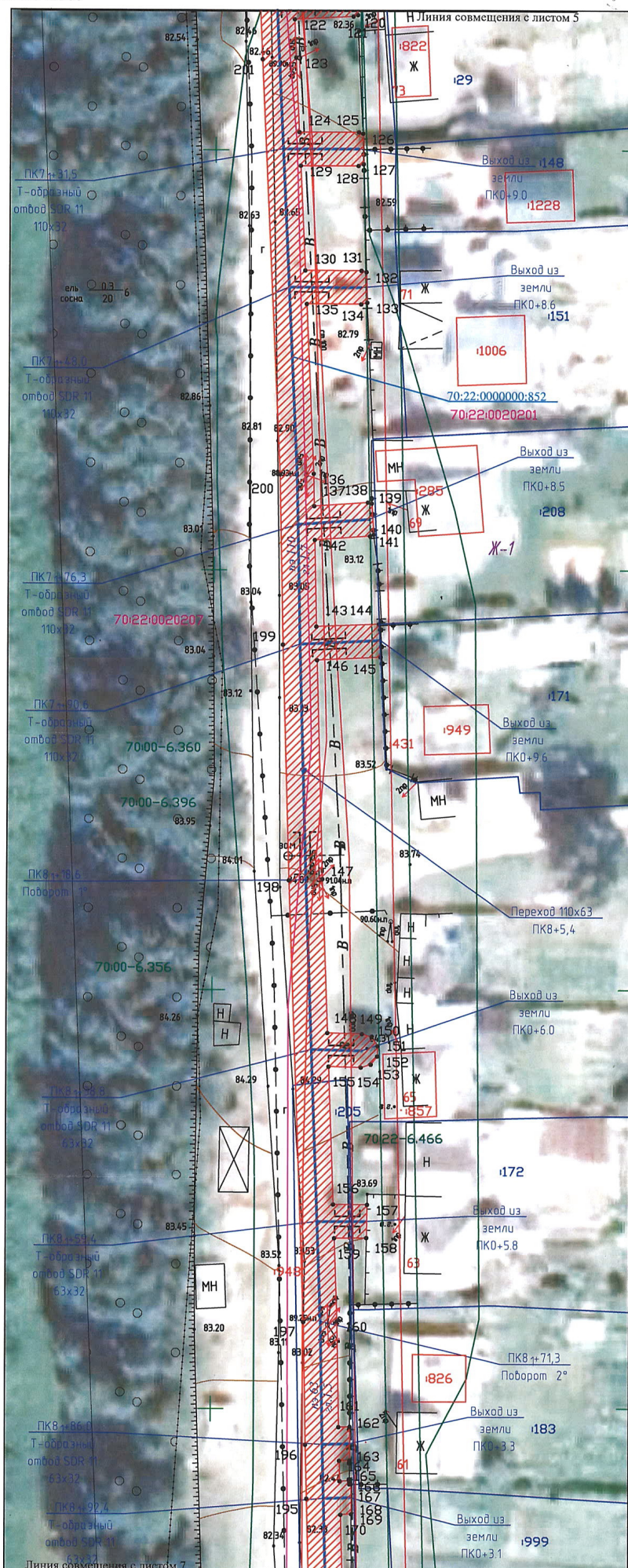
Условные обозначения:

- 1 Характерная точка границы публичного сервитута
- Граница публичного сервитута
- Границы сооружений ЕГРН
- Ось существующего сооружения
- Граница территориальной зоны
- Границы земельных участков ЕГРН
- 444 Обозначение кадастрового номера
- 70:00-6.356 Граница/реестровый номер зоны с особыми условиями использования территории
- 70:22:0020201 Граница/номер кадастрового квартала
- ЛР-1 Обозначение территориальной зоны





Масштаб 1:500



Условные обозначения:








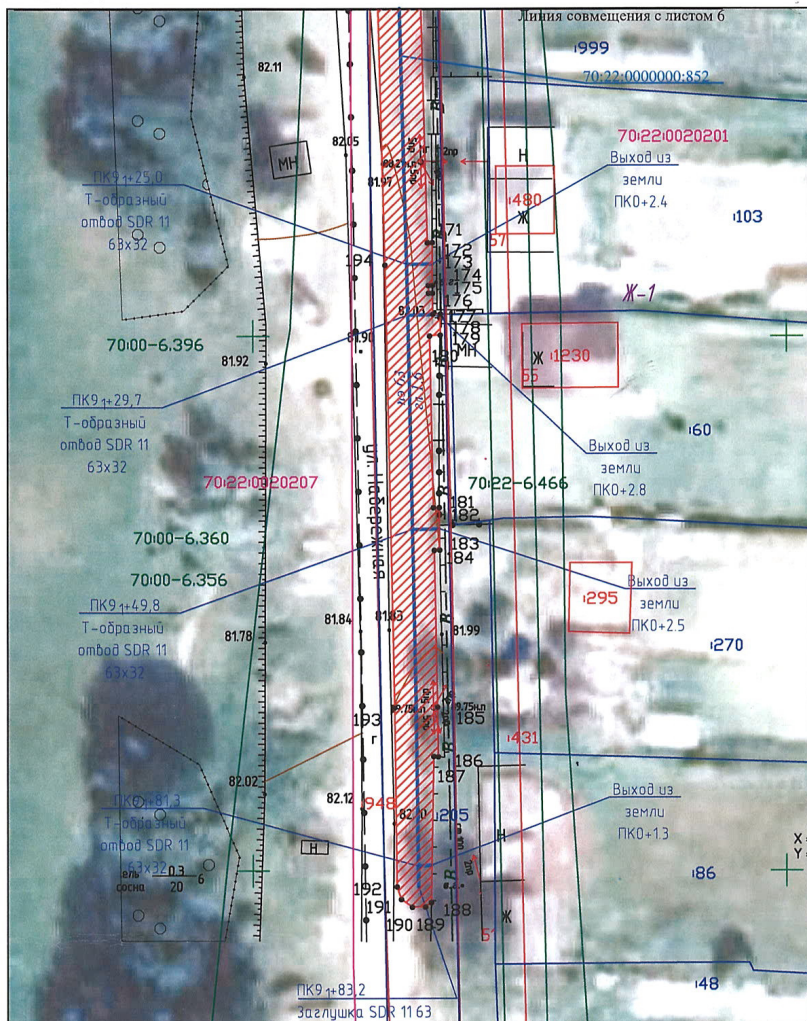
- | | |
|--|--|
| •1 | Характерная точка границы публичного сервитута |
|  | Граница публичного сервитута |
|  | Границы сооружений ЕГРН |
|  | Ось существующего сооружения |
|  | Граница территориальной зоны |
|  | Границы земельных участков ЕГРН |
| :444 | Обозначение кадастрового номера |
|  | Граница/реестровый номер зоны с особыми условиями использования территорий |
|  | Граница/номер кадастрового квартала |
| ЛР-1 | Обозначение территориальной зоны |

СХЕМА РАСПОЛОЖЕНИЯ ГРАНИЦ ПУБЛИЧНОГО СЕРВИТУТА НА КАДАСТРОВОМ ПЛАНЕ ТЕРРИТОРИИ

Масштаб 1:500



Условные обозначения:

- 1 Характерная точка границы публичного сервитута
- Граница публичного сервитута
- Границы сооружений ЕГРН
- Ось существующего сооружения
- Граница территориальной зоны
- Границы земельных участков ЕГРН
- 444 Обозначение кадастрового номера
- 70:00-6.360 Граница/реестровый номер зоны с особыми условиями использования территории
- 70:22:0020201 Граница/номер кадастрового квартала
- ЛР-1 Обозначение территориальной зоны

Площадь публичного сервитута: 5345 кв. м																	
Система координат: МСК-70, зона 4																	
Обозначение характерных точек границ	Координаты, м		Обозначение характерных точек границ	Координаты, м		Обозначение характерных точек границ	Координаты, м		Обозначение характерных точек границ	Координаты, м		Обозначение характерных точек границ	Координаты, м		Обозначение характерных точек границ	Координаты, м	
№	X	Y	№	X	Y	№	X	Y	№	X	Y	№	X	Y	№	X	Y
1	380793.59	4308880.14	51	380674.24	4308702.86	101	380436.63	4308706.11	151	380243.29	4308719.75	201	380360.86	4308705.50	251	380761.47	4308767.07
2	380791.10	4308864.90	52	380673.64	4308702.73	102	380431.41	4308706.28	152	380242.05	4308719.71	202	380405.76	4308703.41	252	380762.09	4308768.41
3	380787.41	4308854.22	53	380673.90	4308701.49	103	380431.52	4308710.84	153	380241.08	4308718.96	203	380429.22	4308702.35	253	380761.51	4308768.86
4	380783.33	4308843.07	54	380670.56	4308700.84	104	380427.77	4308711.04	154	380240.73	4308717.77	204	380459.12	4308701.37	254	380760.90	4308769.51
5	380777.85	4308828.95	55	380665.66	4308699.85	105	380427.41	4308706.44	155	380240.85	4308713.92	205	380497.79	4308698.97	255	380760.72	4308769.63
6	380773.66	4308818.83	56	380662.21	4308699.14	106	380406.47	4308707.39	156	380224.35	4308714.53	206	380502.50	4308698.80	256	380760.57	4308769.72
7	380772.43	4308819.28	57	380650.47	4308697.82	107	380406.38	4308712.01	157	380224.31	4308718.57	207	380549.90	4308697.12	257	380760.42	4308769.80
8	380771.66	4308817.36	58	380646.99	4308697.69	108	380402.62	4308712.16	158	380220.37	4308718.51	208	380592.25	4308695.62	258	380758.32	4308770.73
9	380770.87	4308817.66	59	380646.97	4308698.98	109	380402.47	4308711.71	159	380220.35	4308714.68	209	380606.28	4308694.37	259	380760.48	4308776.42
10	380770.30	4308816.37	60	380646.82	4308699.41	110	380402.47	4308707.57	160	380210.45	4308715.04	210	380611.40	4308694.11	260	380772.45	4308805.41
11	380771.17	4308815.56	61	380643.06	4308699.20	111	380385.54	4308708.36	161	380197.81	4308715.28	211	380623.53	4308693.80	261	380775.65	4308804.18
12	380772.14	4308815.13	62	380642.99	4308697.53	112	380385.88	4308715.65	162	380197.82	4308716.61	212	380632.42	4308693.66	262	380776.25	4308805.56
13	380769.38	4308808.45	63	380641.69	4308697.48	113	380385.80	4308716.04	163	380193.84	4308716.62	213	380641.73	4308693.48	263	380776.40	4308805.48
14	380756.74	4308777.84	64	380632.49	4308697.66	114	380382.00	4308716.19	164	380193.81	4308715.37	214	380645.11	4308693.61	264	380777.48	4308807.54
15	380753.90	4308770.37	65	380623.59	4308697.80	115	380381.88	4308715.83	165	380191.36	4308715.44	215	380650.91	4308693.84	265	380777.03	4308807.91
16	380753.79	4308769.37	66	380611.55	4308698.11	116	380381.54	4308708.55	166	380191.39	4308716.59	216	380662.65	4308695.16	266	380773.98	4308809.12
17	380754.18	4308768.45	67	380606.56	4308698.36	117	380369.61	4308709.10	167	380190.97	4308716.62	217	380666.46	4308695.93	267	380776.56	4308815.37
18	380750.97	4308767.83	68	380592.50	4308699.61	118	380369.94	4308716.12	168	380190.98	4308716.80	218	380671.36	4308696.92	268	380781.57	4308827.51
19	380756.06	4308767.35	69	380572.70	4308700.31	119	380369.82	4308716.68	169	380187.44	4308716.83	219	380673.08	4308697.26	269	380787.09	4308841.69
20	380757.15	4308766.87	70	380572.81	4308703.37	120	380366.11	4308716.83	170	380187.36	4308715.55	220	380673.24	4308696.46	270	380791.19	4308852.92
21	380755.46	4308763.11	71	380568.87	4308703.72	121	380365.94	4308716.30	171	380158.74	4308716.32	221	380677.10	4308696.29	271	380794.93	4308863.74
22	380749.98	4308765.36	72	380568.70	4308700.46	122	380365.61	4308709.29	172	380158.75	4308716.78	222	380677.16	4308697.24	272	380794.98	4308863.90
23	380748.45	4308761.86	73	380552.03	4308701.05	123	380361.04	4308709.50	173	380154.75	4308716.79	223	380677.02	4308697.98	273	380795.01	4308864.07
24	380753.82	4308759.46	74	380552.11	4308704.61	124	380352.14	4308709.92	174	380154.74	4308716.41	224	380684.65	4308699.23	274	380797.53	4308879.50
25	380753.66	4308759.11	75	380549.86	4308704.61	125	380352.12	4308717.01	175	380154.01	4308716.43	225	380686.45	4308699.57	275	380801.63	4308905.12
26	380750.24	4308750.82	76	380549.35	4308704.24	126	380351.96	4308717.50	176	380154.02	4308716.80	226	380689.50	4308699.99	276	380805.64	4308933.28
27	380746.70	4308742.50	77	380548.13	4308703.98	127	380348.33	4308717.63	177	380152.08	4308716.81	227	380695.26	4308700.78	277	380807.75	4308936.60
28	380743.23	4308734.02	78	380548.03	4308701.19	128	380348.12	4308716.99	178	380152.08	4308717.54	228	380704.18	4308701.51	278	380807.93	4308936.96
29	380741.95	4308731.61	79	380528.95	4308701.87	129	380348.14	4308710.10	179	380150.10	4308717.51	229	380709.93	4308701.87	279	380808.03	4308937.35
30	380740.73	4308729.30	80	380528.96	4308704.13	130	380335.68	4308710.69	180	380150.01	4308716.51	230	380710.30	4308701.93	280	380819.54	4309009.25
31	380737.13	4308724.74	81	380525.14	4308704.35	131	380335.64	4308717.39	181	380133.95	4308716.85	231	380710.66	4308702.06	281	380823.19	4309028.59
32	380732.93	4308720.92	82	380524.95	4308702.01	132	380335.48	4308717.98	182	380133.95	4308717.40	232	380716.53	4308704.85	282	380825.13	4309040.14
33	380729.72	4308718.48	83	380504.69	4308702.73	133	380331.83	4308718.09	183	380129.96	4308717.44	233	380717.73	4308703.26	283	380825.65	4309040.63
34	380725.58	4308723.32	84	380504.78	4308705.39	134	380331.64	4308717.37	184	380129.95	4308716.93	234	380718.42	4308702.73	284	380825.88	4309041.84
35	380725.14	4308723.63	85	380500.88	4308705.61	135	380331.68	4308710.88	185	380115.31	4308717.24	235	380721.08	4308705.32	285	380825.36	4309042.96
36	380723.81	4308722.36	86	380500.69	4308702.88	136	380311.45	4308711.82	186	380110.67	4308717.30	236	380720.93	4308705.68	286	380824.27	4309043.56
37	380722.36	4308721.11	87	380497.98	4308702.97	137	380307.60	4308711.91	187	380110.70	4308716.87	237	380720.02	4308706.89	287	380816.30	4309045.06
38	380722.54	4308720.72	88	380489.28	4308703.51	138	380308.04	4308718.29	188	380097.05	4308716.64	238	380723.06	4308708.89	288	380805.84	4309050.62
39	380726.47	4308716.12	89	380489.40	4308706.33	139	380307.92	4308718.77	189	380096.64	4308716.09	239	380729.77	4308713.55	289	380801.10	4309053.53
40	380720.82	4308712.20	90	380485.44	4308706.52	140	380304.22	4308719.00	190	380096.62	4308714.86	240	380730.68	4308714.19	290	380795.85	4309055.84
41	380716.03	4308709.05	91	380485.28	4308703.76	141	380304.04	4308718.57	191	380097.33	4308713.85	241	380734.48	4308717.07	291	380785.39	4309063.18
42	380709.29	4308705.85	92	380467.75	4308704.85	142	380303.59	4308711.99	192	380098.50	4308713.45	242	380738.18	4308720.74	292	380765.61	4309075.31
43	380703.89	4308705.50	93	380467.93	4308708.83	143	380293.25	4308712.22	193	380115.24	4308713.24	243	380739.76	4308722.53	293	380765.46	4309075.40
44	380694.83	4308704.75	94	380463.96	4308709.06	144	380293.54	4308719.70	194	380156.65	4308712.37	244	380744.65	4308730.31	294	380765.30	4309075.47
45	380688.96	4308703.95	95	380463.75	4308705.09	145	380289.60	4308719.89	195	380189.27	4308711.49	245	380750.54	4308741.50	295	380749.03	4309081.96
46	380685.82	4308703.52	96	380459.26	4308705.37	146	380289.24	4308712.33	196	380195.71	4308711.32	246	380753.94	4308749.30	296	380748.81	4309082.03
47	380683.93	4308703.17	97	380440.63	4308705.98	147	380263.16	4308713.10	197	380210.34	4308711.04	247	380757.36	4308757.59	297	380748.59	4309082.08
48	380677.85	4308702.16	98	380440.63	4308710.37	148	380244.85	4308713.77	198	380263.02	4308709.10	248	380758.16	4308759.37	298	380601.54	4309102.82
49	380677.52	4308703.64	99	380438.82	4308710.54	149	380244.73	4308717.89	199	380291.09	4308708.27	249	380759.20	4308761.74	299	380587.01	4309105.53
50	380675.35	4308703.14	100	380436.71	4308710.61	150	380244.31	4308719.05	200	380311.37	4308707.82	250	380761.08	4308766.60	300	380586.31	4309105.53