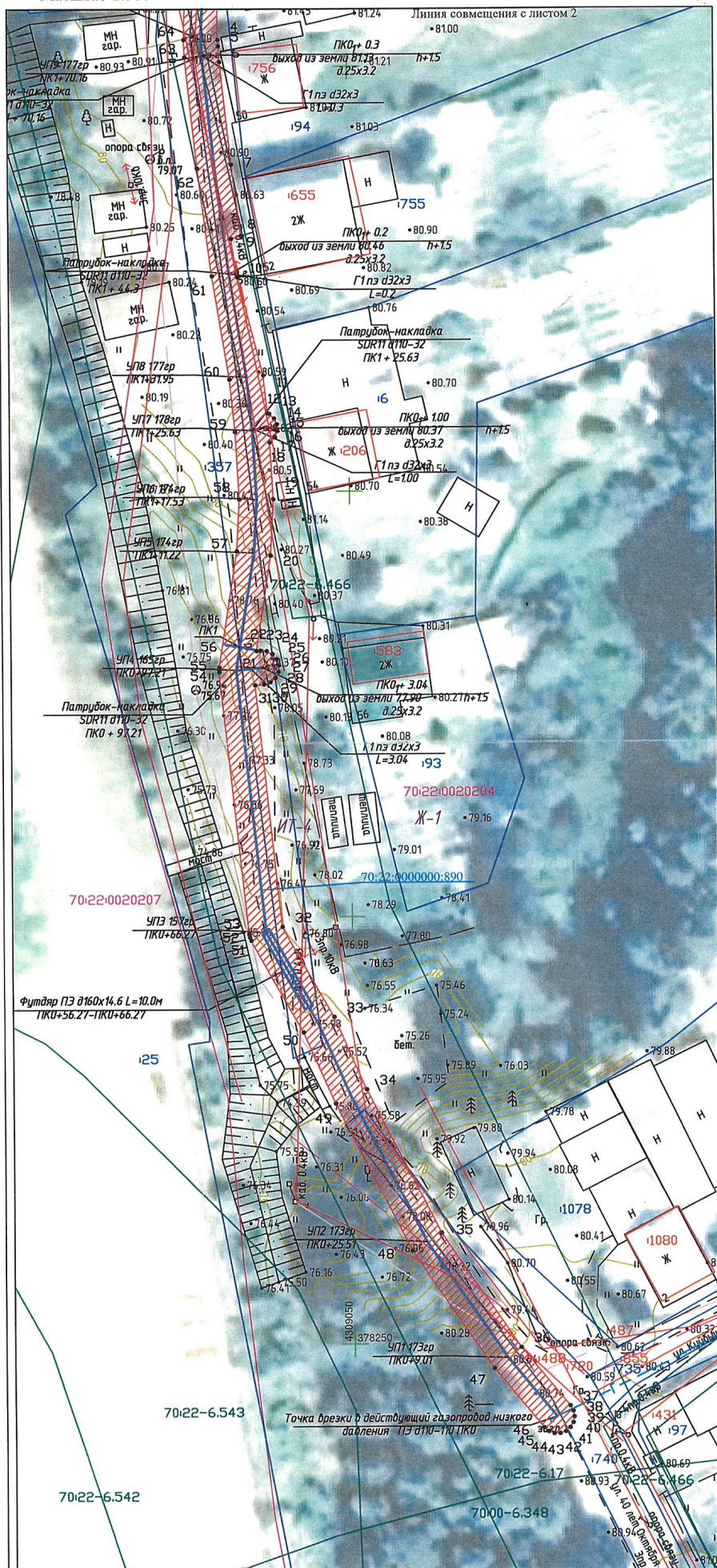


СХЕМА РАСПОЛОЖЕНИЯ ГРАНИЦ ПУБЛИЧНОГО СЕРВИТУТА НА КАДАСТРОВОМ ПЛАНЕ ТЕРРИТОРИИ

Масштаб 1:500

Приложение
к постановлению
Администрации ЗАТО Северск
от 01.11.2024 № 3865-на



Условные обозначения:

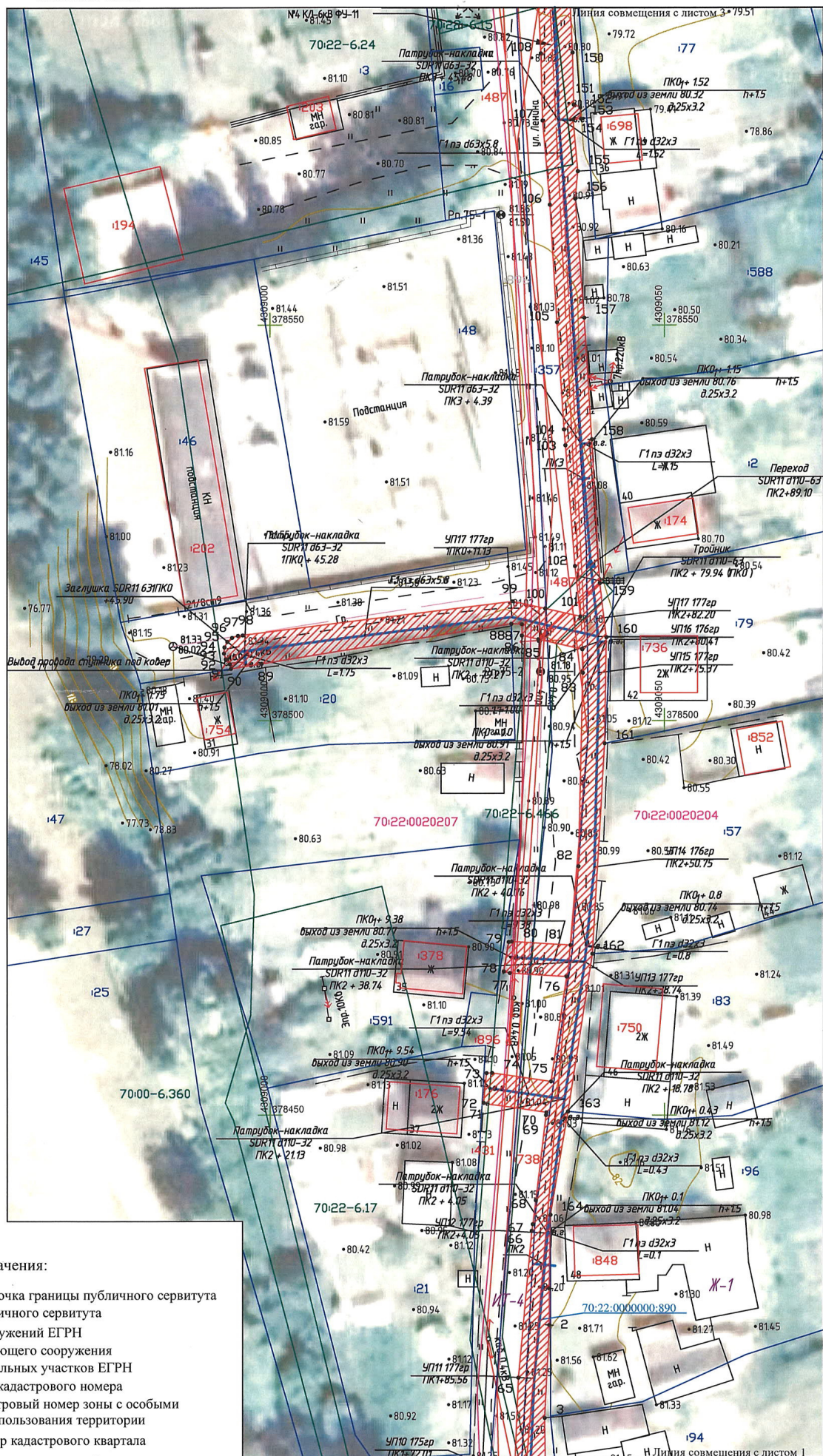
- 1 Характерная точка границы публичного сервитута
- Граница публичного сервитута
- Границы сооружений ЕГРН
- Ось существующего сооружения
- Границы земельных участков ЕГРН
- 755 Обозначение кадастрового номера
- 70:00-6.360 Граница/реестровый номер зоны с особыми условиями использования территории
- 70:22-0020204 Граница/номер кадастрового квартала
- Ж-1 Обозначение территориальной зоны



Кадастровый инженер Горд М.А. Городецкая

СХЕМА РАСПОЛОЖЕНИЯ ГРАНИЦ ПУБЛИЧНОГО СЕРВИТУТА НА КАДАСТРОВОМ ПЛАНЕ ТЕРРИТОРИИ

Масштаб 1:500

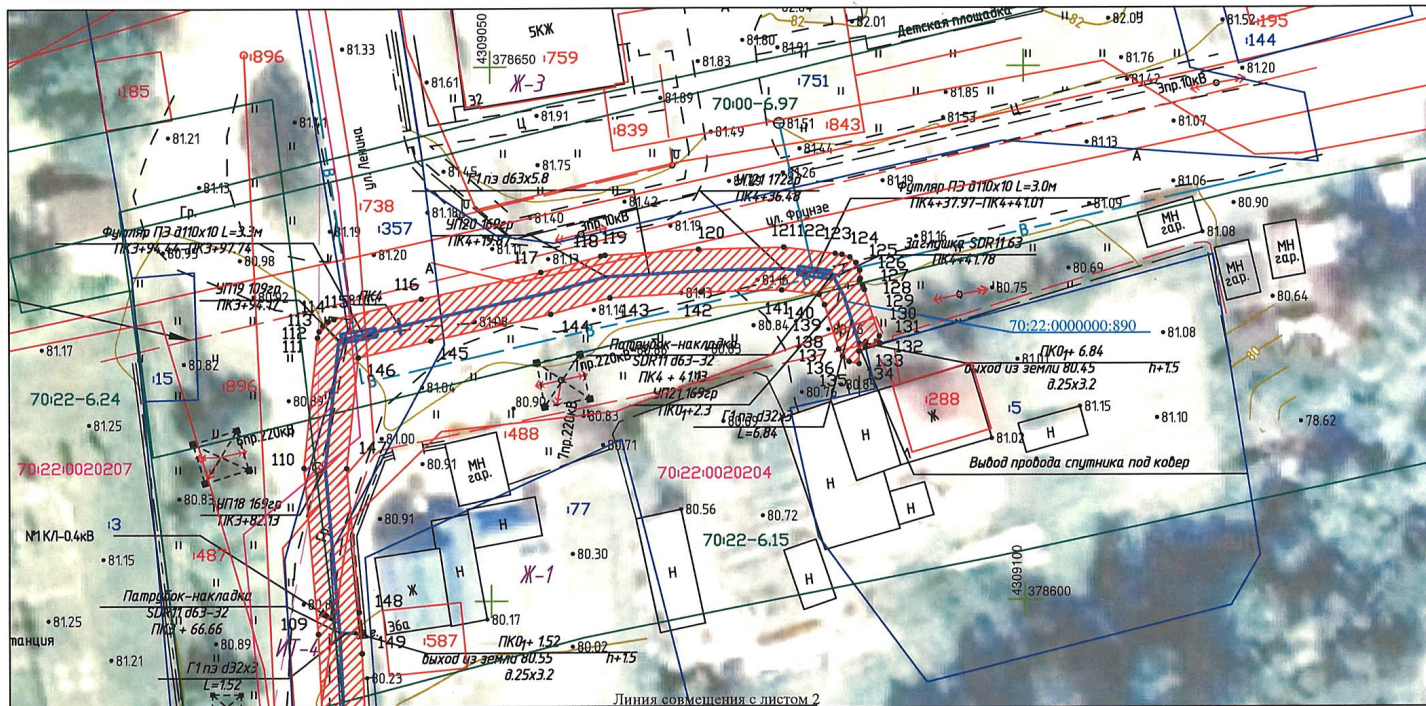


Условные обозначения:

- 1 Характерная точка границы публичного сервитута
- Граница публичного сервитута
- Границы сооружений ЕГРН
- Ось существующего сооружения
- Границы земельных участков ЕГРН
- 755 Обозначение кадастрового номера
- 70:00-6.360 Граница/реестровый номер зоны с особыми условиями использования территории
- 70:22-0020204 Граница/номер кадастрового квартала
- Ж-1 Обозначение территориальной зоны

СХЕМА РАСПОЛОЖЕНИЯ ГРАНИЦ ПУБЛИЧНОГО СЕРВИТУТА НА КАДАСТРОВОМ ПЛАНЕ ТЕРРИТОРИИ

Масштаб 1:500



Площадь публичного сервитута: 1860 кв. м											
Система координат: МСК-70, зона 4											
Обозначение характерных точек границ	Координаты, м		Обозначение характерных точек границ	Координаты, м		Обозначение характерных точек границ	Координаты, м		Обозначение характерных точек границ	Координаты, м	
№	X	Y	№	X	Y	№	X	Y	№	X	Y
1	378428.07	4309035.39	51	378297.15	4309038.17	101	378513.12	4309039.36	151	378577.89	4309038.55
2	378423.43	4309035.41	52	378297.53	4309038.01	102	378519.53	4309038.68	152	378577.52	4309039.38
3	378411.66	4309034.83	53	378297.93	4309037.92	103	378534.78	4309037.46	153	378576.10	4309039.46
4	378403.13	4309034.95	54	378328.69	4309034.61	104	378536.78	4309037.29	154	378575.99	4309038.47
5	378402.38	4309034.98	55	378328.95	4309034.60	105	378550.33	4309036.42	155	378569.42	4309039.05
6	378400.52	4309035.12	56	378329.21	4309034.62	106	378565.19	4309035.51	156	378565.94	4309038.71
7	378388.44	4309036.42	57	378342.95	4309036.77	107	378575.88	4309034.60	157	378550.92	4309039.86
8	378380.04	4309037.50	58	378349.04	4309037.11	108	378584.38	4309034.40	158	378535.54	4309040.80
9	378379.69	4309036.34	59	378356.97	4309036.66	109	378596.97	4309033.81	159	378517.35	4309041.80
10	378375.22	4309037.05	60	378363.15	4309036.04	110	378612.52	4309032.49	160	378510.49	4309042.67
11	378363.61	4309040.01	61	378375.34	4309034.08	111	378624.69	4309033.81	161	378497.10	4309042.45
12	378359.16	4309040.46	62	378388.00	4309032.44	112	378625.28	4309033.97	162	378470.46	4309040.88
13	378359.08	4309040.67	63	378401.07	4309031.04	113	378625.80	4309034.31	163	378450.44	4309037.79
14	378358.55	4309041.24	64	378403.13	4309030.95	114	378626.19	4309034.78	164	378437.40	4309035.57
15	378357.85	4309041.57	65	378416.74	4309031.50	115	378626.42	4309035.36	1	378428.07	4309035.39
16	378357.07	4309041.61	66	378435.36	4309033.21	116	378628.28	4309043.56			
17	378356.33	4309041.34	67	378436.20	4309033.33	117	378630.72	4309054.72			
18	378355.72	4309040.73	68	378439.23	4309033.72	118	378632.21	4309060.33			
19	378349.04	4309041.11	69	378449.99	4309035.01	119	378632.28	4309060.72			
20	378342.43	4309040.74	70	378450.33	4309035.06	120	378632.79	4309069.52			
21	378331.18	4309038.98	71	378451.40	4309027.60	121	378632.98	4309077.53			
22	378331.23	4309039.40	72	378451.55	4309027.12	122	378632.40	4309082.35			
23	378331.16	4309040.17	73	378455.34	4309027.48	123	378632.31	4309082.99			
24	378330.80	4309040.87	74	378455.36	4309028.18	124	378632.05	4309083.73			
25	378330.21	4309041.37	75	378454.28	4309035.64	125	378631.53	4309084.31			
26	378329.46	4309041.61	76	378467.57	4309037.62	126	378630.83	4309084.65			
27	378328.69	4309041.54	77	378468.00	4309030.43	127	378630.05	4309084.69			
28	378327.99	4309041.18	78	378468.20	4309029.68	128	378629.89	4309084.63			
29	378327.49	4309040.59	79	378471.95	4309030.29	129	378629.36	4309084.93			
30	378327.25	4309039.84	80	378472.00	4309030.67	130	378629.01	4309085.08			
31	378327.14	4309038.80	81	378471.55	4309038.12	131	378624.69	4309086.46			
32	378298.77	4309041.85	82	378481.51	4309039.12	132	378624.00	4309086.54			
33	378288.28	4309047.81	83	378506.01	4309039.67	133	378623.63	4309085.15			
34	378279.84	4309051.56	84	378508.96	4309039.60	134	378623.26	4309084.55			
35	378262.92	4309060.21	85	378510.21	4309034.05	135	378622.11	4309084.55			
36	378249.51	4309069.47	86	378510.68	4309031.96	136	378622.30	4309083.63			
37	378242.68	4309075.13	87	378512.13	4309031.96	137	378622.79	4309083.02			
38	378242.07	4309075.47	88	378512.16	4309030.63	138	378623.47	4309082.64			
39	378241.39	4309075.59	89	378507.15	4308998.96	139	378627.61	4309081.32			
40	378240.70	4309075.47	90	378506.54	4308995.08	140	378628.56	4309080.81			
41	378240.11	4309075.11	91	378507.11	4308994.97	141	378628.98	4309077.33			
42	378239.66	4309074.58	92	378507.72	4308994.44	142	378628.79	4309069.72			
43	378239.43	4309073.93	93	378508.47	4308994.20	143	378628.30	4309061.16			
44	378239.43	4309073.23	94	378509.24	4308994.27	144	378626.83	4309055.62			
45	378239.67	4309072.58	95	378509.94	4308994.63	145	378624.38	4309044.42			
46	378240.12	4309072.05	96	378510.44	4308995.22	146	378622.84	4309037.63			
47	378247.09	4309066.28	97	378510.68	4308995.97	147	378612.48	4309036.50			
48	378260.86	4309056.77	98	378510.75	4308996.57	148	378599.01	4309037.65			
49	378278.17	4309047.92	99	378515.01	4309030.80	149	378595.17	4309037.90			
50	378286.48	4309044.23	100	378514.11	4309034.93	150	378584.50	4309038.40			

Условные обозначения:

- 1 Характерная точка границы публичного сервитута
- Граница публичного сервитута
- Границы сооружений ЕГРН
- Ось существующего сооружения
- Границы земельных участков ЕГРН
- 755 Обозначение кадастрового номера
- 70:00-6.360 Граница/реестровый номер зоны с особыми условиями использования территории
- 70:22-0020204 Граница/номер кадастрового квартала
- Ж-1 Обозначение территориальной зоны